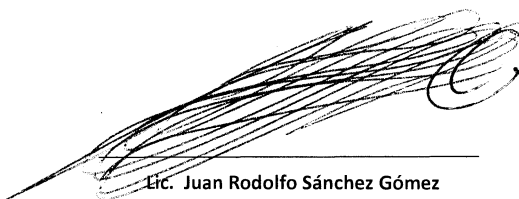
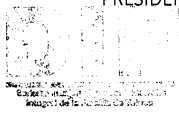
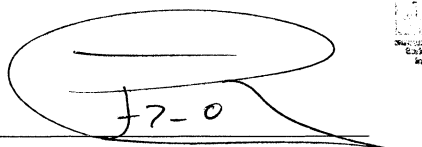


SISTEMA MUNICIPAL PARA EL DESARROLLO INTEGRAL DE LA FAMILIA DE TOLUCA				
Resultados de Ingresos - LDF				
(PESOS)				
Concepto (b)	2016	2017	2018	2019
1. Ingresos de Libre Disposición (1=A+B+C+D+E+F+G+H+I+J+K+L)	\$214,998,958.22	\$251,973,567.72	\$234,563,392.06	\$288,192,013.00
A. Impuestos	\$0.00	\$0.00	\$0.00	\$0.00
B. Cuotas y Aportaciones de Seguridad Social	\$0.00	\$0.00	\$0.00	\$0.00
C. Contribuciones de Mejoras	\$0.00	\$0.00	\$0.00	\$0.00
D. Derechos	\$0.00	\$0.00	\$0.00	\$0.00
E. Productos	\$975,879.03	\$697,656.20	\$693,558.00	\$719,913.00
F. Aprovechamientos	\$0.00	\$0.00	\$0.00	\$503,825.00
G. Ingresos por Ventas de Bienes y Servicios	\$17,235,778.80	\$7,735,316.47	\$6,687,924.71	\$7,065,726.00
H. Participaciones	\$0.00	\$0.00	\$0.00	\$0.00
I. Incentivos Derivados de la Colaboración Fiscal	\$0.00	\$0.00	\$0.00	\$0.00
J. Transferencias	\$196,787,300.39	\$189,718,489.40	\$207,697,400.00	\$275,325,534.00
K. Convenios	\$0.00	\$0.00	\$0.00	\$0.00
L. Otros Ingresos de Libre Disposición	\$0.00	\$53,822,105.65	\$19,484,509.35	\$4,577,015.00
2. Transferencias Federales Etiquetadas (2=A+B+C+D+E)	\$0.00	\$0.00	\$0.00	\$0.00
A. Aportaciones	\$0.00	\$0.00	\$0.00	\$0.00
B. Convenios	\$0.00	\$0.00	\$0.00	\$0.00
C. Fondos Distintos de Aportaciones	\$0.00	\$0.00	\$0.00	\$0.00
D. Transferencias, Subsidios y Subvenciones, y Pensiones y	\$0.00	\$0.00	\$0.00	\$0.00
E. Otras Transferencias Federales Etiquetadas	\$0.00	\$0.00	\$0.00	\$0.00
3. Ingresos Derivados de Financiamientos (3=A)	\$0.00	\$0.00	\$0.00	\$0.00
A. Ingresos Derivados de Financiamientos	\$0.00	\$0.00	\$0.00	\$0.00
4. Total de Resultados de Ingresos (4=1+2+3)	\$214,998,958.22	\$251,973,567.72	\$234,563,392.06	\$288,192,013.00
Datos Informativos				
1. Ingresos Derivados de Financiamientos con Fuente de Pago de Recursos de Libre	\$0.00	\$0.00	\$0.00	\$0.00
2. Ingresos derivados de Financiamientos con Fuente de Pago de Transferencias Federales	\$0.00	\$0.00	\$0.00	\$0.00
3. Ingresos Derivados de Financiamiento (3 = 1 + 2)	\$0.00	\$0.00	\$0.00	\$0.00



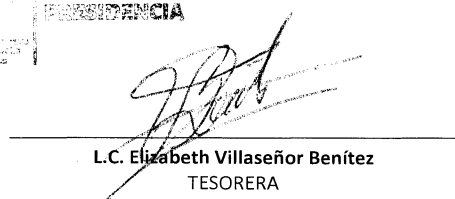
Lic. Juan Rodolfo Sánchez Gómez
PRESIDENTE





Lic. Pedro Landeros Rodríguez
DIRECTOR





L.C. Elizabeth Villaseñor Benítez
TESORERA

