

ESTADO DE SITUACION FINANCIERA

TOLUCA 3101

AL 31 DE DICIEMBRE DE 2017

CTA	NOMBRE DE LA CUENTA	MES ANTERIOR	MES ACTUAL	VARIACION	CTA	NOMBRE DE LA CUENTA	MES ANTERIOR	MES ACTUAL	VARIACION
1000	ACTIVO				2000	PASIVO			
1100	ACTIVO CIRCULANTE				2100	PASIVO CIRCULANTE			
1111	Efectivo	95,500.00	0.00	-95,500.00	2111	Servicios Personales por Pagar a Corto Plazo	0.00	2,939.99	2,939.99
1112	Bancos/Tesorería	11,236,879.47	8,357,639.52	-2,879,239.95	2112	Proveedores por Pagar a Corto Plazo	115,495.30	541,793.12	426,297.82
1113	Bancos/Dependencias y otros	0.00	0.00	0.00	2113	Contratistas por Obras Públicas por Pagar a Corto Plazo	0.00	8,137,249.94	8,137,249.94
1114	Inversiones Temporales (Hasta 3 meses)	0.00	0.00	0.00	2114	Participaciones y Aportaciones por Pagar a Corto Plazo	0.00	0.00	0.00
1115	Fondos con Afectación Específica	0.00	0.00	0.00	2115	Transferencias Otorgadas por Pagar a Corto Plazo	0.00	0.00	0.00
1116	Depósitos de Fondos de Terceros en Garantía y/o Administración	0.00	0.00	0.00	2116	Intereses, Comisiones y Otros Gastos de la Deuda Pública por Pagar a CortoP	0.00	0.00	0.00
1119	Otros Efectivos y Equivalentes	0.00	0.00	0.00	2117	Retenciones y Contribuciones por Pagar a Corto Plazo	2,004,498.65	4,392,143.65	2,387,645.00
1121	Inversiones Financieras de Corto Plazo	0.00	0.00	0.00	2118	Devoluciones de la Ley de Ingresos por Pagar a Corto Plazo	0.00	0.00	0.00
1122	Cuentas por Cobrar a Corto Plazo	468,198.50	364,453.00	-103,745.50	2119	Otras Cuentas por Pagar a Corto Plazo	0.00	1,732,742.32	1,732,742.32
1123	Deudores Diversos por cobrar a Corto Plazo	5,545.01	38,948.33	33,403.32	2121	Documentos Comerciales por Pagar a Corto Plazo	0.00	0.00	0.00
1124	Ingresos por Recuperar a Corto Plazo	0.00	0.00	0.00	2122	Documentos con Contratistas por Obras Públicas por Pagar a Corto Plazo	0.00	0.00	0.00
1125	Deudores por Anticipos de la Tesorería a Corto Plazo	0.00	0.00	0.00	2129	Otros Documentos por pagar a Corto Plazo	0.00	0.00	0.00
1126	Préstamos Otorgados a Corto Plazo	0.00	0.00	0.00	2131	Porción a Corto Plazo de la Deuda Pública Interna	0.00	0.00	0.00
1129	Otros Derechos a Recibir Efectivo o Equivalentes a Corto Plazo	0.00	0.00	0.00	2132	Porción a Corto Plazo de la Deuda Pública Externa	0.00	0.00	0.00
1131	Anticipo a Proveedores por Adquisición de Bienes y Prestación de Serv a C P	0.00	0.00	0.00	2133	Porción a Corto Plazo de Arrendamiento Financiero	0.00	0.00	0.00
1132	Anticipo a Proveedores por Adquisición de Bienes Inmuebles y Muebles a C P	0.00	0.00	0.00	2141	Títulos y Valores de la Deuda Pública Interna a Corto Plazo	0.00	0.00	0.00
1133	Anticipo a Proveedores por Adquisición de Bienes Intangibles a Corto Plazo	0.00	0.00	0.00	2142	Títulos y Valores de la Deuda Pública Externa a Corto Plazo	0.00	0.00	0.00
1134	Anticipo a Contratistas por Obras Públicas a Corto Plazo	0.00	0.00	0.00	2151	Ingresos Cobrados por Adelantado a Corto Plazo	0.00	0.00	0.00
1139	Otros Derechos a Recibir Bienes o Servicios a Corto Plazo	0.00	0.00	0.00	2152	Intereses Cobrados por Adelantado a Corto Plazo	0.00	0.00	0.00
1141	Inventario de Mercancías para Venta	0.00	0.00	0.00	2159	Otros Pasivos Diferidos a Corto Plazo	0.00	0.00	0.00
1142	Inventario de Mercancías Terminadas	0.00	0.00	0.00	2161	Fondos en Garantía a Corto Plazo	0.00	0.00	0.00
1143	Inventario de Mercancías en Proceso de Elaboración	0.00	0.00	0.00	2162	Fondos en Administración a Corto Plazo	0.00	0.00	0.00
1144	Inventario de Materias Primas, Materiales y Suministros para Producción	0.00	0.00	0.00	2163	Fondos Contingentes a Corto Plazo	0.00	0.00	0.00
1145	Bienes en Tránsito	0.00	0.00	0.00	2164	Fondos de Fideicomisos, Mandatos y Contratos Análogos a Corto Plazo	0.00	0.00	0.00
1151	Almacén de Materiales y Suministros de Consumo	0.00	0.00	0.00	2165	Otros Fondos de Terceros en Garantía y/o Administración a Corto Plazo	0.00	0.00	0.00
1161	Estimaciones para Cuentas Incobrables por Derechos a Recibir Efectivo o Equ	0.00	0.00	0.00	2166	Valores y Bienes en Garantía a Corto Plazo	0.00	0.00	0.00
1162	Estimación por Deterioro de Inventarios	0.00	0.00	0.00	2171	Provisión para Demandas y Juicios a Corto Plazo	0.00	0.00	0.00
1191	Valores en Garantía	0.00	0.00	0.00	2172	Provisión para Contingencias a Corto Plazo	0.00	0.00	0.00
1192	Bienes en Garantía (excluye depósitos de fondos)	0.00	0.00	0.00	2179	Otras Provisiones a Corto Plazo	0.00	0.00	0.00
1193	Bienes Derivados de Embargos, Decomisos, Aseguramientos y Dación en Pago	0.00	0.00	0.00	2191	Ingresos por Clasificar	0.00	0.00	0.00
	TOTAL ACTIVO CIRCULANTE	<u>11,806,122.98</u>	<u>8,761,040.85</u>	<u>-3,045,082.13</u>	2192	Recaudación por Participar	0.00	0.00	0.00
					2199	Otros Pasivos Circulantes	0.00	0.00	0.00
1200	ACTIVO NO CIRCULANTE					TOTAL PASIVO CIRCULANTE	<u>2,119,993.95</u>	<u>14,806,869.02</u>	<u>12,686,875.07</u>
1211	Inversiones a Largo Plazo	24,311,977.77	9,884,038.87	-14,427,938.90	2200	PASIVO NO CIRCULANTE			
1212	Títulos y Valores a Largo Plazo	0.00	0.00	0.00					
1213	Fideicomisos, Mandatos y Contratos Análogos	0.00	0.00	0.00					
1214	Participaciones y Aportaciones de Capital	0.00	0.00	0.00					
1221	Documentos por Cobrar a Largo Plazo	0.00	0.00	0.00					
1222	Deudores diversos a Largo Plazo	0.00	0.00	0.00					
1223	Ingresos por recuperar a Largo Plazo	0.00	0.00	0.00					
1224	Préstamos Otorgados a Largo Plazo	0.00	0.00	0.00					
1229	Otros Derechos a Recibir Efectivo o Equivalentes a Largo Plazo	0.00	0.00	0.00					
1231	Terrenos	11,083,186.00	11,083,186.00	0.00					
1232	Viviendas	0.00	0.00	0.00					

ESTADO DE SITUACION FINANCIERA

AL 31 DE DICIEMBRE DE 2017

TOLUCA 3101

1233	Edificios no Habitacionales	22,914,188.01	22,914,188.01	0.00	2211	Proveedores por Pagar a Largo Plazo	0.00	0.00	0.00
1234	Infraestructura	0.00	0.00	0.00	2212	Contratistas por Obras Públicas por Pagar a Largo Plazo	0.00	0.00	0.00
1235	Construcciones en Proceso en Bienes de Dominio Público	49,093.00	49,093.00	0.00	2221	Documentos Comerciales por pagar a Largo Plazo	0.00	0.00	0.00
1236	Construcciones en Proceso en Bienes Próprios	2,465,545.50	17,756,570.96	15,291,025.46	2222	Documentos con Contratistas por Obras Públicas por Pagar a Largo Plazo	0.00	0.00	0.00
1239	Otros Bienes Inmuebles	0.00	0.00	0.00	2229	Otros Documentos por Pagar a Largo Plazo	0.00	0.00	0.00
1241	Mobiliario y Equipo de Administración	10,392,098.68	10,626,246.19	234,147.51	2231	Títulos y Valores de la Deuda Pública Interna a Largo Plazo	0.00	0.00	0.00
1242	Mobiliario y Equipo Educativo y Recreativo	1,518,066.20	1,576,599.80	58,533.60	2232	Títulos y Valores de la Deuda Pública Externa a Largo Plazo	0.00	0.00	0.00
1243	Equipo e Instrumental Médico y de Laboratorio	9,141,083.01	9,141,083.01	0.00	2233	Préstamos de la Deuda Pública Interna por Pagar a Largo Plazo	0.00	0.00	0.00
1244	Vehículos y Equipo de Transporte	14,887,467.90	14,887,467.90	0.00	2234	Préstamos de la Deuda Pública Externa por Pagar a Largo Plazo	0.00	0.00	0.00
1245	Equipo de Defensa y Seguridad	0.00	0.00	0.00	2235	Arrendamiento Financiero por Pagar a Largo Plazo	0.00	0.00	0.00
1246	Maquinaria, otros Equipos y Herramientas	3,642,715.01	3,890,619.39	247,904.38	2241	Créditos Diferidos a Largo Plazo	0.00	0.00	0.00
1247	Colecciones, Obras de Arte y Objetos Valiosos	0.00	0.00	0.00	2242	Intereses Cobrados por Adelantados a Largo Plazo	0.00	0.00	0.00
1248	Activos Biológicos	78,880.00	78,880.00	0.00	2249	Otros Pasivos Diferidos a Largo Plazo	0.00	0.00	0.00
1249	Otros Bienes Muebles	0.00	0.00	0.00	2251	Fondos en Garantía a Largo Plazo	0.00	0.00	0.00
1251	Software	0.00	0.00	0.00	2252	Fondos en Administración a Largo Plazo	0.00	0.00	0.00
1252	Patentes, Marcas y Derechos	0.00	0.00	0.00	2253	Fondos Contingentes a Largo Plazo	0.00	0.00	0.00
1253	Concesiones y Franquicias	0.00	0.00	0.00	2254	Fondos de Fideicomisos, Mandatos y Contratos Análogos a Largo Plazo	0.00	0.00	0.00
1254	Licencias	0.00	0.00	0.00	2255	Otros Fondos de Terceros en Garantía y/o Administración a Largo Plazo	0.00	0.00	0.00
1259	Otros Activos Intangibles	0.00	0.00	0.00	2256	Valores y Bienes en Garantía a Largo Plazo	0.00	0.00	0.00
1261	Depreciación Acumulada de Bienes Inmuebles	-2,621,027.85	-2,659,218.16	-38,190.31	2261	Provisión para Demandas y Juicios a Largo Plazo	0.00	0.00	0.00
1262	Depreciación Acumulada de Infraestructura	0.00	0.00	0.00	2262	Provisión por Pensiones a Largo Plazo	0.00	0.00	0.00
1263	Depreciación Acumulada de Bienes Muebles	-6,791,548.42	-7,126,528.46	-334,980.04	2263	Provisión para Contingencias a Largo Plazo	0.00	0.00	0.00
1264	Deterioro Acumulado de Activos Biológicos	0.00	0.00	0.00	2269	Otras Provisiones a Largo Plazo	0.00	0.00	0.00
1265	Amortización Acumulada de Activos Intangibles	0.00	0.00	0.00		TOTAL PASIVO NO CIRCULANTE	0.00	0.00	0.00
1271	Estudios, Formulación y Evaluación de Proyectos	0.00	0.00	0.00		TOTAL PASIVO	2,119,993.95	14,806,869.02	12,686,875.07
1272	Derechos sobre Bienes en Régimen de Arrendamiento Financiero	0.00	0.00	0.00					
1273	Gastos Pagados por Adelantado a Largo Plazo	0.00	0.00	0.00					
1274	Anticipos a Largo Plazo	0.00	0.00	0.00					
1275	Beneficios al Retiro de Empleados Pagados por Adelantado	0.00	0.00	0.00					
1279	Otros Activos Diferidos	0.00	0.00	0.00					
1281	Estimaciones por Pérdidas de Cuentas Incobrables de Documentos por Cobrar LP	0.00	0.00	0.00					
1282	Estimaciones por Pérdidas de Cuentas Incobrables de Deudores Diversos por Cobrar a Largo Plazo	0.00	0.00	0.00					
1283	Estimaciones por Pérdidas de Cuentas Incobrables de Ingresos por Cobrar L P	0.00	0.00	0.00					
1284	Estimaciones por Pérdidas de Cuentas Incobrables de Préstamos Otorgados LP	0.00	0.00	0.00					
1289	Estimaciones por Pérdidas de Otras Cuentas Incobrables a Largo Plazo	0.00	0.00	0.00					
1291	Bienes en Concesión	0.00	0.00	0.00					
1292	Bienes en Arrendamiento Financiero	0.00	0.00	0.00					
1293	Bienes en Comodato	0.00	0.00	0.00					
	TOTAL ACTIVO NO CIRCULANTE	91,071,724.81	92,102,226.51	1,030,501.70					
	TOTAL ACTIVO	102,877,847.79	100,863,267.36	-2,014,580.43					

ESTADO DE SITUACION FINANCIERA

TOLUCA 3101

AL 31 DE DICIEMBRE DE 2017

3100 PATRIMONIO				
3100 HACIENDA PUBLICA/PATRIMONIO				
CONTRIBUIDO				
3111	Aportaciones	9,908,083.62	9,908,083.62	0.00
3121	Donaciones de Capital	0.00	0.00	0.00
3131	Actualización de la Hacienda Pública / Patrimonio	0.00	0.00	0.00
TOTAL HACIENDA PUBLICA/PATRIMONIO CONTRIBUIDO		9,908,083.62	9,908,083.62	0.00
3200 HACIENDA PUBLICA/PATRIMONIO GENERADO				
3211	Resultados del Ejercicio: (Ahorro/ Desahorro)	-2,125,048.65	-16,828,843.13	-14,703,794.48
3221	Resultados de Ejercicios Anteriores	92,974,818.87	92,977,157.85	2,338.98
3231	Revalúo de Bienes Inmuebles	0.00	0.00	0.00
3232	Revalúo de Bienes Muebles	0.00	0.00	0.00
3233	Revalúo de Bienes Intangibles	0.00	0.00	0.00
3239	Otros Revalúos	0.00	0.00	0.00
3241	Reservas de Patrimonio	0.00	0.00	0.00
3242	Reservas Territoriales	0.00	0.00	0.00
3243	Reservas por Contingencias	0.00	0.00	0.00
3251	Cambios en Políticas Contables	0.00	0.00	0.00
3252	Cambios por Errores Contables	0.00	0.00	0.00
TOTAL HACIENDA PUBLICA/PATRIMONIO GENERADO		90,849,770.22	76,148,314.72	-14,701,455.50
3300 EXCESO O INSUFICIENCIA EN LA ACTUALIZACION DE LA HACIENDA PUBLICA/PATRIMONIO				
3311	Resultado por Posición Monetaria	0.00	0.00	0.00
3321	Resultado por Tenencia de Activos no monetarios	0.00	0.00	0.00
TOTAL EXCESO O INSUFICIENCIA EN LA ACTUALIZACION DE LA HACIENDA PUBLICA/PATRIMONIO		0.00	0.00	0.00
TOTAL HACIENDA PUBLICA / PATRIMONIO		100,757,853.84	86,056,398.34	-14,701,455.50
TOTAL PASIVO/HACIENDA PUBLICA Y PATRIMONIO		102,877,847.79	100,863,267.36	-2,014,580.43

ESTADO DE SITUACION FINANCIERA

AL 31 DE DICIEMBRE DE 2017

TOLUCA 3101

CTA	NOMBRE DE LA CUENTA	MES ANTERIOR	MES ACTUAL
CUENTAS DE ORDEN			
7611	Bienes Bajo Contrato en Concesión	0.00	0.00
7612	Contrato de Concesión por Bienes	0.00	0.00
7613	Bienes Bajo Contrato en Comodato	0.00	0.00
7614	Contrato de Comodato por Bienes	0.00	0.00
7701	Avales Otorgados	0.00	0.00
7702	Obligaciones Contingentes	0.00	0.00
7703	Fondos en Desincorporación (En Efectivo)	0.00	0.00
7704	Desincorporación de Fondos (En Efectivo)	0.00	0.00
7705	Almacén	0.00	0.00
7706	Artículos Disponibles por el Almacén	0.00	0.00
7707	Artículos Distribuidos por el Almacén	0.00	0.00
7708	Organismos Auxiliares Cuenta de Control	0.00	0.00
7709	Cuenta de Control de Organismos Auxiliares	0.00	0.00
7710	Activo en Arrendamiento Financiero	0.00	0.00
7711	Arrendamiento Financiero de Activos	0.00	0.00
7712	Aportaciones de Comunidades para Electrificación	0.00	0.00
7713	Aportaciones para Electrificación Cobradas	0.00	0.00
7714	Aportaciones para Electrificación por Cobrar	0.00	0.00
7715	Fondos de Desincorporación (En Especie)	0.00	0.00
7716	Desincorporación de Fondos (En Especie)	0.00	0.00
7717	Fideicomiso para Capacitación, Investigación y Educación Médica Continua	0.00	0.00
7718	Capacitación, Investigación y Educación Médica Continua del Fideicomiso	0.00	0.00
7719	Programa Nacional de Recursos Federales	0.00	0.00
7720	Recursos Federales Programables	0.00	0.00
7721	Donaciones de Bienes Recibidos Pendientes de Regularizar	0.00	0.00
7722	Regularización de Donación de Bienes Recibidos	0.00	0.00
7723	Derechos Actuariales de Servidores Públicos	0.00	0.00
7724	Reservas Actuariales	0.00	0.00
7725	Rezagos por Cobro de Agua	0.00	0.00
7726	Responsabilidad por Cobros de Agua	0.00	0.00
7727	Fondos de Prioridades Estatales y Municipales	0.00	0.00
7728	RECURSOS APLICADOS DEL FONDO DE PRIORIDADES	0.00	0.00
7729	BIENES MUEBLES E INMUEBLES EN COMODATO	173,647,384.86	173,647,384.86
7730	COMODATO DE BIENES MUEBLES E INMUEBLES	173,647,384.86	173,647,384.86
7731	FIANZAS CONTRATADAS	0.00	0.00
7732	CONTRATACION DE FIANZAS	0.00	0.00
7733	PROGRAMAS CULTURALES TRIPARTITA	0.00	0.00
7734	TRIPARTITAS PROGRAMAS CULTURALES	0.00	0.00
7735	REZAGO POR COBRO DE IMPUESTOS	0.00	0.00
7736	RESPONSABILIDAD POR COBRO DE IMPUESTOS	0.00	0.00
7737	MULTAS FEDERALES PENDIENTES DE COBRO	0.00	0.00
7738	COBROS PENDIENTES POR MULTAS FEDERALES	0.00	0.00
7739	FIDEICOMISO DE APORTACIONES PARA PLANTA TRATADORA	0.00	0.00
7740	APORTACIÓN PARA PLANTA TRATADORA DE FIDEICOMISO	0.00	0.00
7741	RESERVA DE INVERSIÓN DEL SISTEMA DE CAPITALIZACIÓN INDIVIDUAL	0.00	0.00
7742	INVERSIÓN DE RESERVA DEL SISTEMA DE CAPITALIZACIÓN INDIVIDUAL	0.00	0.00
7743	INVENTARIO A PRECIO DE VENTA	0.00	0.00
7744	PRECIO DE INVENTARIO DE VENTA	0.00	0.00
7745	DEDUCCIONES A PRECIO DE VENTA	0.00	0.00

ESTADO DE SITUACION FINANCIERA

AL 31 DE DICIEMBRE DE 2017

TOLUCA 3101

7746	PRECIO DE VENTA DE LAS DEDUCCIONES	0.00	0.00
7747	BENEFICIOS OTORGADOS A DERECHOHABIENTES	0.00	0.00
7748	PRESTACIONES DISFRUTADAS POR LOS DERECHOHABIENTES	0.00	0.00
7749	CREDITOS POR EJERCER CADENAS PRODUCTIVAS	0.00	0.00
7750	POR EJERCER DE CREDITOS DE CADENAS PRODUCTIVAS	0.00	0.00
7751	MEDICAMENTOS EN CONSIGNACION	0.00	0.00
7752	CONSIGNACION DE MEDICAMENTOS	0.00	0.00
7753	INSUMOS MEDICOS EN ADMINISTRACION	0.00	0.00
7754	ADMINISTRACION DE INSUMOS MEDICOS	0.00	0.00
7755	ACUERDOS DE DISPOSICION	0.00	0.00
7756	ACUERDOS DE DISPOSICION POR EJECUTAR	0.00	0.00
7757	RADICACION DE LOS ACUERDOS POR DISPOSICION	0.00	0.00
8110	LEY DE INGRESOS ESTIMADA	345,000,000.00	0.00
8120	LEY DE INGRESOS POR EJECUTAR	121,867,793.24	0.00
8130	MODIFICACIONES A LA LEY DE INGRESOS ESTIMADA	0.00	0.00
8140	LEY DE INGRESOS DEVENGADA	0.00	0.00
8150	LEY DE INGRESOS RECAUDADA	223,132,206.76	0.00
8210	PRESUPUESTO DE EGRESOS APROBADO	0.00	0.00
8211	Presupuesto de Egresos Aprobado de Gastos de Funcionamiento	277,529,442.54	0.00
8212	Presupuesto de Egresos Aprobado de Transferencias, Asignaciones, Subsidios y	26,860,508.00	0.00
8213	Presupuesto de Egresos Aprobado de Participaciones y Aportaciones	0.00	0.00
8214	Presupuesto de Egresos Aprobado de Intereses, Comisiones y Otros Gastos de	12,743,409.00	0.00
8215	Presupuesto de Egresos Aprobado de Inversión Pública	13,372,000.00	0.00
8216	Presupuesto de Egresos Aprobado de Bienes Muebles, Inmuebles e Intangibles	14,494,640.46	0.00
8217	Presupuesto de Egresos Aprobado de Inversiones Financieras y Otras Provision	0.00	0.00
8220	PRESUPUESTO DE EGRESOS POR EJERCER	0.00	0.00
8221	Presupuesto de Egresos por Ejercer de Gastos de Funcionamiento	115,331,362.82	0.00
8222	Presupuesto de Egresos por Ejercer de Transferencias, Asignaciones, Subsidios	14,560,067.24	0.00
8223	Presupuesto de Egresos por Ejercer de Participaciones y Aportaciones	0.00	0.00
8224	Presupuesto de Egresos por Ejercer de Intereses, Comisiones y Otros Gastos	0.00	0.00
8225	Presupuesto de Egresos por Ejercer de Inversión Pública	19,485,361.50	0.00
8226	Presupuesto de Egresos por Ejercer de Bienes Muebles, Inmuebles e Intangible:	9,468,226.71	0.00
8227	Presupuesto de Egresos por Ejercer de Inversiones Financieras y Otras Provisio	0.00	0.00
8230	MODIFICACIONES AL PRESUPUESTO DE EGRESOS APROBADO	0.00	0.00
8231	Modificaciones Al Presupuesto DE Egresos Aprobado de Gastos de Funcionami	0.00	0.00
8232	Modificaciones Al Presupuesto DE Egresos Aprobado de Transferencias, Asigna	0.00	0.00
8233	Modificaciones Al Presupuesto DE Egresos Aprobado de Participaciones y Aport	0.00	0.00
8234	Modificaciones Al Presupuesto DE Egresos Aprobado de Intereses, Comisiones	0.00	0.00
8235	Modificaciones Al Presupuesto de Egresos Aprobado de Inversión Pública	0.00	0.00
8236	Modific al Presupuesto de Egresos Aprobado de Bienes Muebles, Inmuebles e Ir	0.00	0.00
8237	Modificaciones Al Presupuesto DE Egresos Aprobado de Inversiones Financiera:	0.00	0.00
8240	PRESUPUESTO DE EGRESOS COMPROMETIDO	0.00	0.00
8241	Presupuesto de Egresos Comprometido de Gastos de Funcionamiento	0.00	0.00
8242	Presupuesto de Egresos Comprometido de Transferencias, Asignaciones, Subsidi	0.00	0.00
8243	Presupuesto de Egresos Comprometido de Participaciones y Aportaciones	0.00	0.00
8244	Presupuesto de Egresos Comprometido de Intereses, Comisiones y Otros Gasc	0.00	0.00
8245	Presupuesto de Egresos Comprometido de Inversión Pública	0.00	0.00
8246	Presupuesto de Egresos Comprometido de Bienes Muebles, Inmuebles e Intang	0.00	0.00
8247	Presupuesto de Egresos Comprometido de Inversiones Financieras y Otras Prov	0.00	0.00
8250	PRESUPUESTO DE EGRESOS DEVENGADO	0.00	0.00
8251	Presupuesto de Egresos Devengado de Gastos de Funcionamiento	115,495.30	0.00
8252	Presupuesto de Egresos Devengado de Transferencias, Asignaciones, Subsidios	0.00	0.00
8253	Presupuesto de Egresos Devengado de Participaciones y Aportaciones	0.00	0.00

ESTADO DE SITUACION FINANCIERA

AL 31 DE DICIEMBRE DE 2017

TOLUCA 3101

8254	Presupuesto de Egresos Devengado de Intereses, Comisiones y Otros Gastos	0.00	0.00
8255	Presupuesto de Egresos Devengado de Inversión Pública	0.00	0.00
8256	Presupuesto de Egresos Devengado de Bienes Muebles, Inmuebles e Intangible	0.00	0.00
8257	Presupuesto de Egresos Devengado de Inversiones Financieras y Otras Provisic	0.00	0.00
8260	PRESUPUESTO DE EGRESOS EJERCIDO	0.00	0.00
8261	Presupuesto de Egresos Ejercido de Gastos de Funcionamiento	0.00	0.00
8262	Presupuesto de Egresos Ejercido de Transferencias, Asignaciones, Subsidios y (0.00	0.00
8263	Presupuesto de Egresos Ejercido de Participaciones y Aportaciones	0.00	0.00
8264	Presupuesto de Egresos Ejercido de Intereses, Comisiones y Otros Gastos	0.00	0.00
8265	Presupuesto de Egresos Ejercido de Inversión Pública	0.00	0.00
8266	Presupuesto de Egresos Ejercido de Bienes Muebles, Inmuebles e Intangibles	0.00	0.00
8267	Presupuesto de Egresos Ejercido de Inversiones Financieras y Otras Provisione:	0.00	0.00
8270	PRESUPUESTO DE EGRESOS PAGADO	0.00	0.00
8271	Presupuesto de Egresos Pagado de Gastos de Funcionamiento	153,215,724.88	0.00
8272	Presupuesto de Egresos Pagado de Transferencias, Asignaciones, Subsidios y (12,378,940.76	0.00
8273	Presupuesto de Egresos Pagado de Participaciones y Aportaciones	0.00	0.00
8274	Presupuesto de Egresos Pagado de Intereses, comisiones y otros gastos de la c	12,743,409.00	0.00
8275	Presupuesto de Egresos Pagado de Inversión Pública	2,514,638.50	0.00
8276	Presupuesto de Egresos Pagado de Bienes Muebles, Inmuebles e Intangibles	5,186,773.29	0.00
8277	Presupuesto de Egresos Pagado de Inversiones Financieras y Otras Provisiones	0.00	0.00
	TOTAL CUENTAS DE ORDEN	<u>1,727,294,769.72</u>	<u>347,294,769.72</u>

PRESIDENTA

DIRECTOR

TESORERO

PROF. SOTERA YOLANDA ROSALES GOMEZ

LPE. GUILIBALDO HERNANDEZ CAMPUZANO

L.A.E. JORGE SEBASTIAN PEÑA

ESTADO DE VARIACION DE LA HACIENDA PUBLICA / PATRIMONIO

TOLUCA 3101

DEL 1 DE ENERO AL 31 DE DICIEMBRE DE 2017

CONCEPTO	Hacienda Publica / Patrimonio Contribuido	Hacienda Publica / Patrimonio Generado Ejercicios Anteriores	Hacienda Publica / Patrimonio Generado del Ejercicio	Ajuste por cambio de valor	Total
HACIENDA PUBLICA/PATRIMONIO NETO AL FINAL DEL EJERCICIO ANTERIOR (2016)	9,908,083.62	105,571,741.86	0.00	0.00	115,479,825.48
RECTIFICACIONES DE RESULTADOS ANTERIORES					
Cambio en políticas fiscales y Cambios por errores contables					
PATRIMONIO NETO INICIAL AJUSTADO DEL EJERCICIO					
Actualizaciones y Donaciones de Capital	9,908,083.62				9,908,083.62
Actualizaciones de la Hacienda Publica / Patrimonio					
VARIACIONES DE LA HACIENDA PUBLICA/PATRIMONIO NETO DEL EJERCICIO					
Ganancia / Perdida por Revaluos					
Reservas					
Resultado del Ejercicio: Ahorro/Desahorro		28,824,086.92			28,824,086.92
Resultado de Ejercicios Anteriores		76,747,654.94			76,747,654.94
Otras variaciones en la Hda Publica.					
HACIENDA PUBLICA/PATRIMONIO NETO AL FINAL DEL EJERCICIO	0.00	0.00	-29,423,427.14	0.00	-29,423,427.14
CAMBIOS EN LA HACIENDA PUBLICA/PATRIMONIO					
Actualizaciones y Donaciones de Capital					
Actualizaciones de la Hacienda Publica/Patrimonio					
VARIACIONES DE LA HACIENDA PUBLICA/PATRIMONIO NETO DEL EJERCICIO					
Ganancia Perdida por Revaluo					
Reserva					
Resultado del Ejercicio Ahorro /Desahorro			-16,828,843.13		-16,828,843.13
Resultado de Ejercicios Anteriores			-12,594,584.01		-12,594,584.01
Otras Variaciones del Patrimonio Neto					
SALDO NETO EN LA HACIENDA PUBLICA/PATRIMONIO 2017	9,908,083.62	105,571,741.86	-29,423,427.14	0.00	86,056,398.34

PRESIDENTA

DIRECTOR

TESORERO

PROF. SOTERA YOLANDA ROSALES GOMEZ

LPE. GUILIBALDO HERNANDEZ CAMPUZANO

L.A.E. JORGE SEBASTIAN PEÑA



SISTEMA MUNICIPAL PARA EL DESARROLLO INTEGRAL DE LA FAMILIA DE TOLUCA
NOTAS A LOS ESTADOS FINANCIEROS
PERIODO DEL 1 AL 31 DE DICIEMBRE DE 2017

C) NOTAS DE GESTIÓN ADMINISTRATIVA

Introducción

En cumplimiento a los artículos 32 segundo párrafo de la Ley de Fiscalización Superior del Estado de México y Lineamientos para la integración del Informe Mensual se presenta en este documento información contable y presupuestal de los distintos agentes económicos que afectaron en el transcurso del mes de diciembre de 2017.

En este documento se muestra la actividad financiera realizada por la institución en el mes de diciembre de 2017, presentando los estados contables y presupuestales los cuales reflejan una imagen fiel de la aplicación de los postulados, movimientos en el patrimonio y de actividades. Así también fortalece la rendición de cuentas y la práctica cotidiana de la transparencia en la gestión pública.

Panorama Económico

La economía de México creció 2.3% en 2017 frente a 2016, según la estimación oportuna del Instituto Nacional de Estadística y Geografía (inegi). En el último trimestre del año, el PIB de México incrementó 1.0% frente a igual periodo previo y 1.7% en su comparación anual.

Entre octubre y diciembre, el Producto Interno Bruto (PIB) del país se aceleró a 1.0%, después de la contracción de 0.3% reportada en el trimestre previo, producto de los sismo y huracanes que afectaron distintos estados de la República Mexicana.

Las actividades terciarias o de los servicios, que son el principal motor del crecimiento, mostraron un repunte de 1.2% durante el cuarto trimestre de 2017 comparado con el trimestre inmediato anterior, cuando cayeron 0.1%. En el último cuarto de 2014, las actividades terciarias marcaron un incremento de 1.3%.

Las actividades primarias anotaron su mejor desempeño en cuatro años, con un crecimiento de 3.1%, tras un alza trimestral de 0.5% entre julio y septiembre y es comparable con una expansión de 1.3% en el último cuarto de 2016, según las estimaciones oportunas del Inegi.

Las actividades secundarias o de la industria de la transformación repuntaron 0.1% entre octubre y diciembre pasado frente al trimestre previo, después de contraerse durante dos trimestres consecutivos

El precio del dólar continúa siendo superior a 18 pesos, llegando hasta los 19 pesos con 7867 centavos.

La inflación en este mes fue del 0.59, lo que acumula en el año una tasa de 6.77.

Estos movimientos económicos presentes provocan que el DIF Toluca continúe mostrando tendencia a la contención del gasto.

Autorización e Historia

En el año de 1981 la señora Carmen Maza de Del Mazo conformó legalmente los Sistemas Municipales DIF, creándose el 16 de julio de 1985 el Sistema Municipal para el Desarrollo Integral de la Familia de Toluca (Gaceta No. 12 del 16 de Julio de 1985).

Para la administración 2016 - 2018, se designó a la profesora Sotera Yolanda Rosales Gómez como presidenta del Sistema Municipal DIF de Toluca, al Lic. Guibaldo Hernández Campuzano como Director y al Lic. Jorge Sebastián Peña como Subdirector de Administración y Tesorería.

Organización y Objeto Social

El objeto social del Sistema es promover el desarrollo integral de la familia a través de la instrumentación de programas y acciones encaminadas a incrementar los niveles de bienestar de las comunidades más vulnerables, los infantes abandonados, las mujeres, los adultos mayores y los discapacitados.

En el ejercicio fiscal 2017 se pretende continuar con la asistencia social a los grupos más vulnerables.

Otumba No. 505 Col. Sor Juana Inés de la Cruz, C.P. 50040, Toluca, Estado de México.

Tels. 226.11.70 / 215.90.00 / 215.90.02 / 215.90.03 Fax. 213.24.62



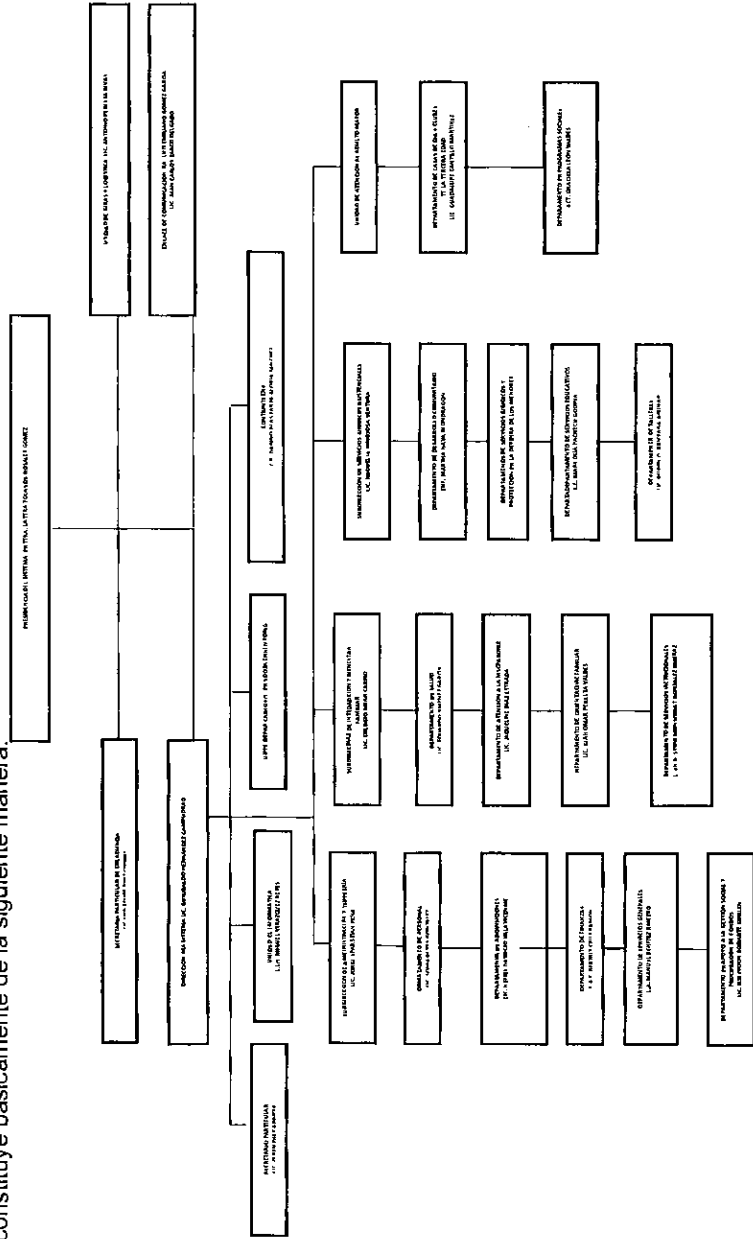
SISTEMA MUNICIPAL PARA EL DESARROLLO INTEGRAL DE LA FAMILIA DE TOLUCA
NOTAS A LOS ESTADOS FINANCIEROS
 PERIODO DEL 1 AL 31 DE DICIEMBRE DE 2017

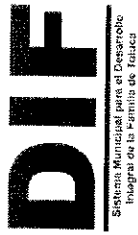
Régimen jurídico

La organización de los organismos descentralizados DIF, está basada en una junta de gobierno, una presidencia y una dirección. La junta de gobierno está constituida por un presidente, un secretario, un tesorero y dos vocales, todo de conformidad con la Ley que crea los Organismos Públicos Descentralizados de Asistencia Social, de Carácter Municipal, denominados "Sistemas Municipales para el Desarrollo Integral de la Familia". Dentro de las obligaciones fiscales del sistema se encuentran:

- Presentar la declaración y pago provisional mensual de retenciones de Impuesto Sobre la Renta (ISR) por sueldos y salarios.
- Presentar la declaración y pago provisional mensual de Impuesto Sobre la Renta (ISR) por las retenciones realizadas por servicios profesionales.
- Presentar la declaración y pago mensual del 3% sobre remuneraciones al trabajo personal.
- Presentar la declaración y pago mensual de retenciones del 3% sobre remuneraciones al trabajo personal.

La estructura organizacional se constituye básicamente de la siguiente manera:





SISTEMA MUNICIPAL PARA EL DESARROLLO INTEGRAL DE LA FAMILIA DE TOLUCA
NOTAS A LOS ESTADOS FINANCIEROS
PERIODO DEL 1 AL 31 DE DICIEMBRE DE 2017

Bases de Preparación de los Estados Financieros

Los estados financieros se elaboraron en moneda nacional y de conformidad a la Ley de Contabilidad Gubernamental que entro en vigor el 1 de enero de 2009 y reformada el 12 de noviembre de 2012 y así como la normatividad emitida por el CONAC, la ley de disciplina financiera y demás disposiciones legales aplicables.

El manual Único de Contabilidad Gubernamental para las Dependencias y Entidades Públicas del Gobierno y Municipios del Estado de México, fue la base para la elaboración de los estados financieros, reconociendo el costo histórico y el efecto contable y presupuestal de las operaciones realizadas por el ente público, conforme a la documentación emitida por el CONAC.

Políticas de Contabilidad Significativas

- No presenta inversiones financieras de las cuales se deriven riesgos de tipo cambiario o tasas de interés.
- El DIF Toluca no vende ni transforma inventarios.
- Las políticas de registro para los bienes muebles es de conformidad a los lineamientos para el registro y control del Inventario y la conciliación y desincorporación de bienes muebles e inmuebles para las Entidades Fiscalizables Municipales Del Estado De México.

Reporte Analítico del Activo

En el mes de diciembre se registra la depreciación de activos del mes, el método de depreciación es lineal, utilizando los porcentajes establecidos en el manual único de contabilidad gubernamental.

No presenta inversiones financieras de las cuales se deriven riesgos de tipo de cambio o tasas de interés.

No hay actividades que pudieren afectar el activo como es el caso de bienes en garantía, litigios, etc.

SISTEMA MUNICIPAL PARA EL DESARROLLO INTEGRAL DE LA FAMILIA DE TOLUCA
NOTAS A LOS ESTADOS FINANCIEROS
 PERIODO DEL 1 AL 31 DE DICIEMBRE DE 2017

Reporte de la Recaudación:

RECAUDACION	
CONCEPTO	DICIEMBRE
Por la venta o arrendamiento de bienes municipales	28,220.00
Por venta de bienes y servicios de organismos descentralizados	405,065.99
Subsidios para gastos de operación	28,210,333.26
Intereses ganados de valores, créditos, bonos y otros	76,862.08
Otros ingresos varios	120,879.63
TOTAL	28,841,360.96

Proceso de Mejora

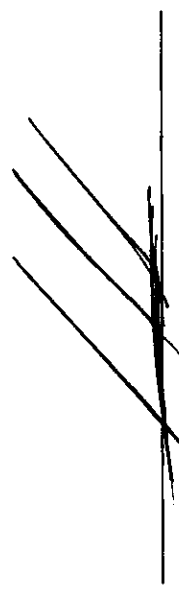
Los cheques y transferencias electrónicas se realizan una vez que se cuenta con toda la documentación soporte y el tesoro ha autorizado su pago. Se analizan los estados financieros de manera mensual, a fin de detectar cualquier variación.

Partes Relacionadas

No existen partes relacionadas que pudieran ejercer influencia significativa sobre la toma de decisiones financieras y operativas.

Responsabilidad Sobre la Presentación Razonable de la Información Contable

"Bajo protesta de decir verdad declaramos que los Estados Financieros y sus notas, son razonablemente correctos y son responsabilidad del emisor".



J.A.E. JORGE SEBASTIAN PEÑA
 SUBDIRECTOR DE ADMINISTRACIÓN Y
 TESORERÍA DEL SISTEMA MUNICIPAL DIF DE TOLUCA

ESTADO DE CAMBIOS EN LA SITUACION FINANCIERA

TOLUCA 3101

DEL 1 AL 31 DE DICIEMBRE DE 2017

CUENTA	ORIGEN	APLICACION
ACTIVO		
ACTIVO CIRCULANTE		
Efectivo y Equivalentes	2,974,739.95	
Derechos a Recibir Efectivo o Equivalentes	70,342.18	
Derechos a recibir bienes y servicios		
Inventarios		
Almacenes		
Estimación por Pérdida o Deterioro de Activos Circulantes		
Otros Activos Circulantes		
TOTAL	3,045,082.13	0.00
ACTIVO NO CIRCULANTE		
Inversiones Financieras a Largo Plazo	14,427,938.90	
Derechos a Recibir Efectivo o Equivalentes a Largo Plazo		
Bienes Inmuebles, Infraestructura y Construcciones en Proceso		15,291,025.46
Bienes Muebles		540,585.49
Activos Intangibles		
Depreciación, Deterioro y Amortización Acumulada de Bienes	373,170.35	
Activos Diferidos		
Estimación por Pérdida o Deterioro de Activos no Circulantes		
Otros Activos no Circulantes		
TOTAL	14,801,109.25	15,831,610.95
PASIVO		
PASIVO CIRCULANTE		
Cuentas por pagar a Corto Plazo	12,686,875.07	
Documentos por Pagar a Corto Plazo		
Porción a Corto Plazo de la Deuda Pública a Largo Plazo		
Títulos y Valores a Corto Plazo		
Pasivos Diferidos a Corto Plazo		
Fondos y Bienes de Terceros en Administración y/o en Garantía a Corto Plazo		
Provisiones a Corto Plazo		
Otros Pasivos a Corto Plazo		
TOTAL	12,686,875.07	0.00
PASIVO NO CIRCULANTE		

ESTADO DE CAMBIOS EN LA SITUACION FINANCIERA

TOLUCA 3101

DEL 1 AL 31 DE DICIEMBRE DE 2017

CUENTA	ORIGEN	APLICACION
Cuentas por pagar a Largo Plazo		
Documentos por Pagar a Largo Plazo		
Deuda Pública a Largo Plazo		
Pasivos Diferidos a Largo Plazo		
Fondos y Bienes de Terceros en Garantía y/o Administración a Largo Plazo		
Provisiones a Largo Plazo		
TOTAL	0.00	0.00
HACIENDA PÚBLICA/PATRIMONIO		
HACIENDA PÚBLICA/PATRIMONIO CONTRIBUIDO		
Aportaciones		
Donaciones de Capital		
Actualización de la Hacienda Pública/Patrimonio		
TOTAL	0.00	0.00
HACIENDA PÚBLICA/PATRIMONIO GENERADO		
Resultado del Ejercicio (Ahorro/Desahorro)		14,703,794.48
Resultado de Ejercicios Anteriores	2,338.98	
Revalúos		
Reservas		
Rectificaciones de Resultados de Ejercicios Anteriores		
TOTAL	2,338.98	14,703,794.48
EXCESO O INSUFICIENCIA EN LA ACTUALIZACIÓN DE LA HACIENDA PÚBLICA/PATRIMONIO		
Resultado por Posición Monetaria		
Resultado por Tenencia de Activos no Monetarios		
TOTAL	0.00	0.00
TOTAL	30,535,405.43	30,535,405.43

PRESIDENTA

DIRECTOR

TESORERO

PROF. SOTERA YOLANDA ROSALES GOMEZ

LPE. GUILIBALDO HERNANDEZ CAMPUZANO

L.A.E. JORGE SEBASTIAN PEÑA



Sistema Municipal para el Desarrollo Integral de la Familia de Toluca

SISTEMA MUNICIPAL PARA EL DESARROLLO INTEGRAL DE LA FAMILIA DE TOLUCA
NOTAS A LOS ESTADOS FINANCIEROS
PERIODO DEL 1 AL 31 DE DICIEMBRE DE 2017

A) NOTAS DE DESGLOSE

I. NOTAS AL ESTADO DE SITUACIÓN FINANCIERA

ACTIVO

Efectivo y Equivalentes.

La cuenta de Bancos presenta movimientos por los recursos obtenidos por el cobro de los servicios prestados por el sistema, y por los intereses generados por las cuentas bancarias, así como por el subsidio recibido por parte del H. Ayuntamiento, mientras que como egresos se realizaron pagos de energía eléctrica, radio, gasolina, impuestos, pensiones alimenticias, honorarios, despesas, apoyos y nómina. También se realizaron inversiones financieras.

Derechos a recibir Efectivo y Equivalentes y Bienes o Servicios a Recibir.

En cuanto a las cuentas por cobrar se tiene un saldo de 364,453.00, derivado de los desayunos escolares y raciones vespertinas pendientes de pago por parte de las escuelas.

Bienes Muebles, Inmuebles e Intangibles.

En el mes de diciembre se registró el alta contable de equipos de cómputo, equipo de oficina, material didáctico y carpas, necesarios para realizar las actividades del organismo.

Se registró la depreciación correspondiente al mes de diciembre 2017, utilizando el método lineal y los porcentajes establecidos en el Manual único de contabilidad gubernamental.

Se cuenta con una ambulancia que no está registrada contablemente, ya que se recibió a través de una donación, y aún no se han concluido los trámites correspondientes, sin embargo ya se cuenta físicamente con ella y está trabajando en el área de discapacidad y salud; la cuál es una Renault Trafic L2H2 1.9 Diesel modelo 2013 con No. De placas MNE4656 y No. De serie VFIFLAER9DY471438.

PASIVO.

En cuanto a la cuenta de proveedores, se tiene un saldo de 545,793.12 correspondiente a adeudos del ejercicio 2017, las cuales quedaron pendientes de pago, en la cuenta de contratistas por pagar se tiene un saldo de 8,137,249.94 correspondiente a los adeudos de las obras en proceso que se están realizando, como acreedores se tiene un saldo de 1,728,742.32 por el issemym, impuesto sobre la nómina, verificaciones vehiculares que no fueron pagados en este mes. La cuenta de retenciones a favor de terceros por pagar, muestra un saldo de 4,392,143.65 las cuales serán enteradas en el mes de enero 2018.

II. NOTAS AL ESTADO DE ACTIVIDADES.

Ingresos de Gestión.

Los ingresos de gestión para el mes de diciembre, fueron los siguientes:

INGRESOS DICIEMBRE 2017			
4151	05	01	Productos Derivados del Uso y Aprovechamiento de Bienes no Sujetos a Régimen de Dominio Público
			28,220.00
4173	07	03	Ingresos por venta de bienes y servicios de organismos descentralizados.
			405,065.99



SISTEMA MUNICIPAL PARA EL DESARROLLO INTEGRAL DE LA FAMILIA DE TOLUCA
NOTAS A LOS ESTADOS FINANCIEROS
PERIODO DEL 1 AL 31 DE DICIEMBRE DE 2017

Sistema Municipal para el Desarrollo Integral de la Familia de Toluca

Gastos y Otras Pérdidas.

El movimiento mayor de los gastos, se ve reflejado en el capítulo 1000, pagando 29 millones 770 mil 493 pesos con 87 centavos, por concepto de servicios personales, en este mes se realizó el pago de aguinaldo y prima vacacional, seguido por el pago de Materiales y suministros en cantidad de 6 millones 276 mil 215 pesos con 78 centavos, principalmente por la adquisición de medicamentos y alimentos.

III. NOTAS AL ESTADO DE VARIACION EN LA HACIENDA PUBLICA.

En la cuenta de Patrimonio Contribuido no tuvo movimientos en el periodo ya que no se presentaron aportaciones, donaciones, ni actualizaciones de la Hacienda Pública.

IV. NOTAS AL ESTADO DE FLUJOS DE EFECTIVO.

No hubo modificaciones al patrimonio.

	NOVIEMBRE 2017	DICIEMBRE 2017
Fondos fijos de caja	95,500.00	0.00
Efectivo en Bancos - Tesorería	11,236,879.47	8,357,639.52
Inversiones	24,311,977.77	9,884,038.87
Total de Efectivo y Equivalentes	35,644,357.24	18,241,678.39

V. CONCILIACIÓN ENTRE LOS INGRESOS PRESUPUESTARIOS Y CONTABLES, ASÍ COMO ENTRE LOS EGRESOS PRESUPUESTARIOS Y LOS GASTOS CONTABLES.

CONCILIACIÓN CONTABLE PRESUPUESTAL DEL INGRESO DICIEMBRE 2017	
INGRESOS PRESUPUESTALES	28,841,360.96
MENDS	
INGRESOS DERIVADOS DE EJERCICIOS ANTERIORES NO APLICADOS	0.00
OTROS	199,821,463.72
IGUAL A	
TOTAL DE INGRESOS SEGÚN ESTADO DE ACTIVIDADES	-170,980,102.76

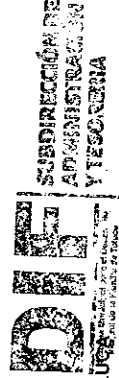
SISTEMA MUNICIPAL PARA EL DESARROLLO INTEGRAL DE LA FAMILIA DE TOLUCA
NOTAS A LOS ESTADOS FINANCIEROS
 PERIODO DEL 1 AL 31 DE DICIEMBRE DE 2017

CONCILIACIÓN CONTABLE PRESUPUESTAL DEL GASTO DICIEMBRE 2017	
	GASTOS PRESUPUESTALES (PAGADOS) 59,002,659.82
MENOS	
	ADQUISICIÓN DE ACTIVO FIJO 540,585.49
	CONSTRUCCIONES EN PROCESO 15,291,025.46
	DEUDA PÚBLICA (AMORTIZACIÓN DE CAPITAL) 0.00
	ANTIPOS A PROVEEDORES Y CONTRATISTAS 0.00
	OTROS 210,534,069.23
MÁS	
	OTROS GASTOS Y PERDIDAS EXTRAORDINARIAS 373,170.35
	OTROS 0.00
IGUAL A	
	TOTAL DE GASTOS SEGÚN ESTADDO DE ACTIVIDADES -166,989,870.01

Las conciliaciones de ingresos presupuestarios y contables, así como los gastos presupuestarios y contables no presentan diferencias.



E.A.E. JORGE SEBASTIAN PEÑA
 SUBDIRECTOR DE ADMINISTRACIÓN Y



TESORERÍA DEL SISTEMA MUNICIPAL DIF DE TOLUCA

B) NOTAS DE MEMORIA (CUENTAS DE ORDEN)

CUENTAS DE ORDEN CONTABLES Y PRESUPUESTARIAS

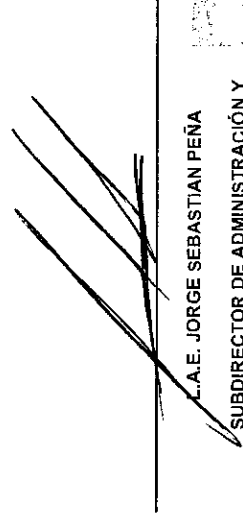
Contables:

Dentro de las cuentas de orden se tienen registrados los inmuebles en comodato, DIF Toluca presta servicios en dichos inmuebles. El importe de estos inmuebles asciende a 173 millones 647 mil 384.86 pesos.

Presupuestarias:

Con base en la Ley de Contabilidad Gubernamental y demás disposiciones legales aplicables el DIF Toluca, presenta en su Estado de Situación Financiera, los saldos de las cuentas presupuestales de ingresos y egresos que a continuación se enlistan:

Ingresos Presupuestales	Egresos Presupuestales
Ley de Ingresos Estimada	Presupuesto de Egresos Aprobado
Ley de ingresos por Ejecutar	Presupuesto de Egresos por Ejercer
Ley de Ingresos Recaudada	Presupuesto de Egresos Comprometido
	Presupuesto de Egresos Devengado
	Presupuesto de Egresos Pagado



L.A.E. JORGE SEBASTIAN PEÑA
 SUBDIRECTOR DE ADMINISTRACIÓN Y

TESORERÍA DEL SISTEMA MUNICIPAL DIF DE TOLUCA

ESTADO ANALITICO DEL ACTIVO

TOLUCA 3101

DEL 1 DE ENERO AL 31 DE DICIEMBRE DE 2017

CONCEPTO	Saldo Inicial	Cargos del Periodo	Abonos del Periodo	Saldo Final	Flujo del Periodo
ACTIVO CIRCULANTE					
Efectivo	95,500.00	0.00	95,500.00	0.00	-95,500.00
Bancos/Tesorería	11,236,879.47	70,722,467.71	73,601,707.66	8,357,639.52	-2,879,239.95
Bancos/Dependencias y otros	0.00	0.00	0.00	0.00	0.00
Inversiones Temporales (Hasta 3 meses)	0.00	0.00	0.00	0.00	0.00
Fondos con Afectación Específica	0.00	0.00	0.00	0.00	0.00
Depósitos de Fondos de Terceros en Garantía y/o Administración	0.00	0.00	0.00	0.00	0.00
Otros Efectivos y Equivalentes	0.00	0.00	0.00	0.00	0.00
Inversiones Financieras de Corto Plazo	0.00	0.00	0.00	0.00	0.00
Cuentas por Cobrar a Corto Plazo	468,198.50	0.00	103,745.50	364,453.00	-103,745.50
Deudores Diversos por cobrar a Corto Plazo	5,545.01	34,424.32	1,021.00	38,948.33	33,403.32
Ingresos por Recuperar a Corto Plazo	0.00	0.00	0.00	0.00	0.00
Deudores por Anticipos de la Tesorería a Corto Plazo	0.00	0.00	0.00	0.00	0.00
Préstamos Otorgados a Corto Plazo	0.00	0.00	0.00	0.00	0.00
Otros Derechos a Recibir Efectivo o Equivalentes a Corto Plazo	0.00	0.00	0.00	0.00	0.00
Anticipo a Proveedores por Adquisición de Bienes y Prestación de Serv a C P	0.00	0.00	0.00	0.00	0.00
Anticipo a Proveedores por Adquisición de Bienes Inmuebles y Muebles a C P	0.00	0.00	0.00	0.00	0.00
Anticipo a Proveedores por Adquisición de Bienes Intangibles a Corto Plazo	0.00	0.00	0.00	0.00	0.00
Anticipo a Contratistas por Obras Públicas a Corto Plazo	0.00	0.00	0.00	0.00	0.00
Otros Derechos a Recibir Bienes o Servicios a Corto Plazo	0.00	0.00	0.00	0.00	0.00
Inventario de Mercancías para Venta	0.00	0.00	0.00	0.00	0.00
Inventario de Mercancías Terminadas	0.00	0.00	0.00	0.00	0.00
Inventario de Mercancías en Proceso de Elaboración	0.00	0.00	0.00	0.00	0.00
Inventario de Materias Primas, Materiales y Suministros para Producción	0.00	0.00	0.00	0.00	0.00
Bienes en Tránsito	0.00	0.00	0.00	0.00	0.00
Almacén de Materiales y Suministros de Consumo	0.00	0.00	0.00	0.00	0.00
Estimaciones para Cuentas Incobrables por Derechos a Recibir Efectivo o Equ	0.00	0.00	0.00	0.00	0.00
Estimación por Deterioro de Inventarios	0.00	0.00	0.00	0.00	0.00
Valores en Garantía	0.00	0.00	0.00	0.00	0.00
Bienes en Garantía (excluye depósitos de fondos)	0.00	0.00	0.00	0.00	0.00
Bienes Derivados de Embargos, Decomisos, Aseguramientos y Dación en Pago	0.00	0.00	0.00	0.00	0.00
ACTIVO NO CIRCULANTE					
Inversiones a Largo Plazo	24,311,977.77	72,063.63	14,500,002.53	9,884,038.87	-14,427,938.90
Títulos y Valores a Largo Plazo	0.00	0.00	0.00	0.00	0.00
Fideicomisos, Mandatos y Contratos Análogos	0.00	0.00	0.00	0.00	0.00
Participaciones y Aportaciones de Capital	0.00	0.00	0.00	0.00	0.00

ESTADO ANALITICO DEL ACTIVO

TOLUCA 3101

DEL 1 DE ENERO AL 31 DE DICIEMBRE DE 2017

CONCEPTO	Saldo Inicial	Cargos del Periodo	Abonos del Periodo	Saldo Final	Flujo del Periodo
Documentos por Cobrar a Largo Plazo	0.00	0.00	0.00	0.00	0.00
Deudores diversos a Largo Plazo	0.00	0.00	0.00	0.00	0.00
Ingresos por recuperar a Largo Plazo	0.00	0.00	0.00	0.00	0.00
Préstamos Otorgados a Largo Plazo	0.00	0.00	0.00	0.00	0.00
Otros Derechos a Recibir Efectivo o Equivalentes a Largo Plazo	0.00	0.00	0.00	0.00	0.00
Terrenos	11,083,186.00	0.00	0.00	11,083,186.00	0.00
Viviendas	0.00	0.00	0.00	0.00	0.00
Edificios no Habitacionales	22,914,188.01	0.00	0.00	22,914,188.01	0.00
Infraestructura	0.00	0.00	0.00	0.00	0.00
Construcciones en Proceso en Bienes de Dominio Público	49,093.00	0.00	0.00	49,093.00	0.00
Construcciones en Proceso en Bienes Próprios	2,465,545.50	15,291,025.46	0.00	17,756,570.96	15,291,025.46
Otros Bienes Inmuebles	0.00	0.00	0.00	0.00	0.00
Mobiliario y Equipo de Administración	10,392,098.68	289,077.08	54,929.57	10,626,246.19	234,147.51
Mobiliario y Equipo Educativo y Recreativo	1,518,066.20	58,533.60	0.00	1,576,599.80	58,533.60
Equipo e Instrumental Médico y de Laboratorio	9,141,083.01	0.00	0.00	9,141,083.01	0.00
Vehículos y Equipo de Transporte	14,887,467.90	0.00	0.00	14,887,467.90	0.00
Equipo de Defensa y Seguridad	0.00	0.00	0.00	0.00	0.00
Maquinaria, otros Equipos y Herramientas	3,642,715.01	247,904.38	0.00	3,890,619.39	247,904.38
Colecciones, Obras de Arte y Objetos Valiosos	0.00	0.00	0.00	0.00	0.00
Activos Biológicos	78,880.00	0.00	0.00	78,880.00	0.00
Otros Bienes Muebles	0.00	0.00	0.00	0.00	0.00
Software	0.00	0.00	0.00	0.00	0.00
Patentes, Marcas y Derechos	0.00	0.00	0.00	0.00	0.00
Concesiones y Franquicias	0.00	0.00	0.00	0.00	0.00
Licencias	0.00	0.00	0.00	0.00	0.00
Otros Activos Intangibles	0.00	0.00	0.00	0.00	0.00
Depreciación Acumulada de Bienes Inmuebles	-2,621,027.85	0.00	38,190.31	-2,659,218.16	-38,190.31
Depreciación Acumulada de Infraestructura	0.00	0.00	0.00	0.00	0.00
Depreciación Acumulada de Bienes Muebles	-6,791,548.42	1,032.28	336,012.32	-7,126,528.46	-334,980.04
Deterioro Acumulado de Activos Biológicos	0.00	0.00	0.00	0.00	0.00
Amortización Acumulada de Activos Intangibles	0.00	0.00	0.00	0.00	0.00
Estudios, Formulación y Evaluación de Proyectos	0.00	0.00	0.00	0.00	0.00
Derechos sobre Bienes en Régimen de Arrendamiento Financiero	0.00	0.00	0.00	0.00	0.00
Gastos Pagados por Adelantado a Largo Plazo	0.00	0.00	0.00	0.00	0.00
Anticipos a Largo Plazo	0.00	0.00	0.00	0.00	0.00
Beneficios al Retiro de Empleados Pagados por Adelantado	0.00	0.00	0.00	0.00	0.00
Otros Activos Diferidos	0.00	0.00	0.00	0.00	0.00

ESTADO ANALITICO DEL ACTIVO

TOLUCA 3101

DEL 1 DE ENERO AL 31 DE DICIEMBRE DE 2017

CONCEPTO	Saldo Inicial	Cargos del Periodo	Abonos del Periodo	Saldo Final	Flujo del Periodo
Estimaciones por Pérdidas de Cuentas Incobrables de Documentos por Cobrar LP	0.00	0.00	0.00	0.00	0.00
Estimaciones por Pérdidas de Cuentas Incobrables de Deudores Diversos por Cobrar a Largo Plazo	0.00	0.00	0.00	0.00	0.00
Estimaciones por Pérdidas de Cuentas Incobrables de Ingresos por Cobrar L P	0.00	0.00	0.00	0.00	0.00
Estimaciones por Pérdidas de Cuentas Incobrables de Préstamos Otorgados LP	0.00	0.00	0.00	0.00	0.00
Estimaciones por Pérdidas de Otras Cuentas Incobrables a Largo Plazo	0.00	0.00	0.00	0.00	0.00
Bienes en Concesión	0.00	0.00	0.00	0.00	0.00
Bienes en Arrendamiento Financiero	0.00	0.00	0.00	0.00	0.00
Bienes en Comodato	0.00	0.00	0.00	0.00	0.00
TOTALES	102,877,847.79	86,716,528.46	88,731,108.89	100,863,267.36	-2,014,580.43

PRESIDENTA

DIRECTOR

TESORERO

PROF. SOTERA YOLANDA ROSALES GOMEZ

LPE. GUILIBALDO HERNANDEZ CAMPUZANO

L.A.E. JORGE SEBASTIAN PEÑA

ESTADO DE MÉXICO/SISTEMA MUNICIPAL PARA EL DESARROLLO INTEGRAL DE LA FAMILIA DE TOLUCA

Calendario de Presupuesto de Egresos del Ejercicio Fiscal 2017

	Annual	Enero	Febrero	Marzo	Abril	Mayo	Junio	Julio	Agosto	Septiembre	Octubre	Noviembre	Diciembre
Total	245,157,641.55	15,907,463.27	11,019,907.26	16,926,685.73	17,039,122.59	17,920,425.49	15,055,390.47	22,599,547.46	21,060,362.36	13,970,902.25	20,171,754.74	14,483,420.11	59,002,659.82
SERVICIOS PERSONALES	147,849,728.89	8,294,653.23	10,070,728.38	9,360,173.40	14,045,364.06	9,882,916.86	9,507,959.84	13,233,141.36	12,814,651.76	9,863,988.41	10,323,545.57	10,682,112.15	29,770,493.87
REMUNERACIONES AL PERSONAL DE CARÁCTER PERMANENTE	57,597,437.87	4,378,188.78	4,381,837.58	4,449,475.04	4,460,096.38	4,437,525.60	4,480,721.55	4,471,205.92	6,105,882.58	4,698,672.98	4,762,390.68	4,822,182.69	6,149,258.09
Sueldos base al personal permanente	57,597,437.87	4,378,188.78	4,381,837.58	4,449,475.04	4,460,096.38	4,437,525.60	4,480,721.55	4,471,205.92	6,105,882.58	4,698,672.98	4,762,390.68	4,822,182.69	6,149,258.09
Sueldo base	57,597,437.87	4,378,188.78	4,381,837.58	4,449,475.04	4,460,096.38	4,437,525.60	4,480,721.55	4,471,205.92	6,105,882.58	4,698,672.98	4,762,390.68	4,822,182.69	6,149,258.09
REMUNERACIONES AL PERSONAL DE CARÁCTER TRANSITORIO	562,054.75	0.00	0.00	0.00	0.00	0.00	0.00	18,805.30	13,214.41	13,146.60	18,889.00	11,860.44	486,139.00
Honorarios asimilables a salarios	562,054.75	0.00	0.00	0.00	0.00	0.00	0.00	18,805.30	13,214.41	13,146.60	18,889.00	11,860.44	486,139.00
Honorarios asimilables al salario	562,054.75	0.00	0.00	0.00	0.00	0.00	0.00	18,805.30	13,214.41	13,146.60	18,889.00	11,860.44	486,139.00
REMUNERACIONES ADICIONALES Y ESPECIALES	63,541,953.19	2,916,786.24	2,909,625.15	3,266,894.91	7,744,800.32	3,294,513.78	3,367,291.00	6,544,646.12	4,505,715.86	3,158,508.26	3,245,152.60	3,463,683.90	19,124,335.05
Primas por años de servicio efectivos prestados	2,978,557.46	194,956.56	179,082.26	334,652.04	164,824.60	166,433.80	344,213.32	178,665.46	289,915.55	175,120.96	227,092.48	336,326.14	387,274.29
Prima por año de servicio	2,082,163.17	162,308.40	165,000.50	165,124.60	164,824.60	166,433.80	166,294.70	167,308.25	226,099.07	175,120.96	175,226.56	172,033.61	176,388.12
Prima de antigüedad	896,394.29	32,648.16	14,081.76	169,527.44	0.00	0.00	177,918.62	11,357.21	63,816.48	0.00	51,865.92	164,292.53	210,886.17
Primas de vacaciones, dominical y gratificación de fin de año	23,512,705.12	8,219.28	29,980.03	22,959.68	4,700,532.36	8,219.28	40,245.09	3,530,055.33	400,510.75	8,219.28	35,765.83	136,713.76	14,591,284.45
Prima vacacional	3,796,030.83	0.00	5,971.30	4,371.88	12,042.29	0.00	14,836.84	3,500,685.06	160,482.64	0.00	3,655.47	67,664.65	26,320.70
Aguinaldo	19,504,468.09	0.00	11,937.00	7,376.20	4,672,057.13	0.00	5,576.45	12,101.61	231,480.42	0.00	20,432.25	50,999.51	14,492,507.52
Vacaciones no disfrutadas por finiquito	113,574.84	0.00	3,852.45	2,992.32	8,213.66	0.00	11,612.52	9,049.38	328.41	0.00	3,458.83	9,830.32	64,236.95
Prima dominical	98,631.36	8,219.28	8,219.28	8,219.28	8,219.28	8,219.28	8,219.28	8,219.28	8,219.28	8,219.28	8,219.28	8,219.28	8,219.28
Horas Extraordinarias	88,723.98	20,125.18	0.00	2,974.94	23,802.02	0.00	34,496.65	0.00	5,161.85	0.00	2,163.34	0.00	0.00
Remuneraciones por horas extraordinarias	88,723.98	20,125.18	0.00	2,974.94	23,802.02	0.00	34,496.65	0.00	5,161.85	0.00	2,163.34	0.00	0.00
Compensaciones	36,961,966.63	2,693,485.22	2,700,562.86	2,906,308.25	2,855,641.34	3,119,860.70	2,948,335.94	2,835,925.33	3,810,127.71	2,975,168.02	2,990,130.95	2,990,644.00	4,145,776.31
Compensación	11,220,921.93	863,326.56	864,392.85	867,553.56	897,500.37	896,454.13	894,662.07	893,381.59	1,218,039.50	950,150.36	956,935.67	960,578.90	957,946.37
Compensación por riesgo profesional	752,100.00	60,000.00	60,300.00	60,500.00	62,600.00	63,200.00	63,300.00	63,400.00	63,400.00	63,800.00	64,000.00	63,800.00	63,800.00
Gratificación	24,875,744.70	1,770,158.66	1,775,870.01	1,978,254.69	1,895,540.97	2,160,206.57	1,889,373.87	1,877,143.74	2,518,488.21	1,961,217.66	1,959,195.28	1,966,265.10	3,124,029.94
Gratificación por convenio	113,200.00	0.00	0.00	0.00	0.00	0.00	101,000.00	2,000.00	10,200.00	0.00	0.00	0.00	0.00
SEGURIDAD SOCIAL	20,116,187.63	732,915.91	2,264,825.35	1,474,448.85	1,486,397.19	1,987,623.48	1,499,460.95	1,504,460.12	1,821,753.29	1,750,979.51	1,616,519.23	1,591,348.76	2,385,454.99
Aportaciones de seguridad social	19,626,849.77	732,915.91	2,264,825.35	1,474,448.85	1,486,397.19	1,498,285.62	1,499,460.95	1,504,460.12	1,821,753.29	1,750,979.51	1,616,519.23	1,591,348.76	2,385,454.99
Aportaciones de servicio de salud	9,250,843.70	345,324.44	1,066,377.73	695,744.15	701,260.79	706,748.36	707,295.11	710,109.34	862,581.44	825,704.35	758,755.49	748,518.56	1,122,423.94
Aportaciones al sistema solidario de reparto	6,873,660.76	256,230.86	795,703.98	516,243.69	520,338.05	524,407.53	524,813.22	526,901.92	640,037.35	612,674.01	566,488.13	555,663.16	834,158.86
Aportaciones del sistema de capitalización individual	1,337,250.60	49,675.24	153,167.48	99,568.04	100,728.09	101,887.21	101,993.36	102,513.09	122,672.91	120,938.24	111,003.90	109,005.11	164,097.93
Aportaciones para financiar los gastos generales de administración del	842,095.25	32,266.22	96,848.24	62,928.25	63,410.78	63,891.29	63,939.15	64,185.77	77,525.84	74,299.36	68,056.90	67,506.05	107,237.40
Aportaciones para riesgo de trabajo	1,322,999.46	49,419.15	152,727.92	99,964.72	100,659.48	101,351.23	101,420.11	100,750.00	118,935.75	117,363.55	112,214.81	110,655.88	157,536.86
Aportaciones para seguros	489,337.86	0.00	0.00	0.00	0.00	489,337.86	0.00	0.00	0.00	0.00	0.00	0.00	0.00
Seguros y fianzas	489,337.86	0.00	0.00	0.00	0.00	489,337.86	0.00	0.00	0.00	0.00	0.00	0.00	0.00
OTRA PRESTACIONES SOCIALES Y ECONOMICAS	6,032,095.45	266,762.30	514,440.30	169,354.60	354,070.17	163,254.00	160,486.34	694,023.90	368,085.62	242,681.06	680,594.06	793,036.36	1,625,306.74
Cuotas para el fondo de ahorro y fondo de trabajo	1,331,971.49	105,593.30	105,593.30	0.00	0.00	0.00	0.00	433,674.35	110,633.76	115,162.06	115,162.06	230,657.36	115,495.30
Seguro de separación individualizado	1,331,971.49	105,593.30	105,593.30	0.00	0.00	0.00	0.00	433,674.35	110,633.76	115,162.06	115,162.06	230,657.36	115,495.30
Indemnizaciones	0.00	0.00	0.00	0.00	0.00	0.00	0.00	0.00	0.00	0.00	0.00	0.00	0.00
Liquidaciones por indemnizaciones, por sueldos y salarios caídos	0.00	0.00	0.00	0.00	0.00	0.00	0.00	0.00	0.00	0.00	0.00	0.00	0.00
Prestaciones y haberes de retiro	1,320,000.00	0.00	0.00	0.00	0.00	0.00	0.00	0.00	110,000.00	0.00	110,000.00	440,000.00	660,000.00
Prima por jubilación	1,320,000.00	0.00	0.00	0.00	0.00	0.00	0.00	0.00	110,000.00	0.00	110,000.00	440,000.00	660,000.00

Prestaciones contractuales	2,081,225.63	51,444.00	298,572.00	59,629.60	244,620.17	54,079.00	52,228.00	151,559.56	39,101.86	19,169.00	347,632.00	17,054.00	746,136.44
Becas para hijos de trabajadores sindicalizados	395,688.00	32,659.00	32,659.00	32,659.00	32,659.00	32,659.00	32,549.00	32,659.00	0.00	0.00	0.00	0.00	167,185.00
Días cívicos y económicos	252,000.00	0.00	252,000.00	0.00	0.00	0.00	0.00	0.00	0.00	0.00	0.00	0.00	0.00
Otros gastos derivados de convenio	1,433,537.63	18,785.00	13,913.00	26,970.60	211,961.17	21,420.00	19,679.00	118,900.56	39,101.86	19,169.00	347,632.00	17,054.00	578,951.44
Otras prestaciones sociales y económicas	1,298,898.33	109,725.00	110,275.00	109,725.00	109,450.00	109,175.00	108,258.34	108,789.99	108,350.00	108,350.00	107,800.00	105,325.00	103,675.00
Despensa	1,298,898.33	109,725.00	110,275.00	109,725.00	109,450.00	109,175.00	108,258.34	108,789.99	108,350.00	108,350.00	107,800.00	105,325.00	103,675.00
MATERIALES Y SUMINISTROS	26,724,929.64	179,180.29	185,000.00	260,718.02	424,926.61	4,140,323.70	1,772,537.40	3,999,965.56	2,777,909.92	1,061,675.77	4,278,869.61	1,367,606.98	6,276,215.78
MATERIALES DE ADMINISTRACION, EMISION DE DOCUMENTOS	3,624,534.18	0.00	0.00	4,118.93	12,462.72	21,185.18	590,837.87	535,206.06	671,571.80	447,797.42	42,143.85	375,265.85	923,944.50
Materiales, útiles y equipos menores de oficina	1,197,407.17	0.00	0.00	4,118.93	9,659.57	1,651.77	247,757.55	133,011.42	241,702.35	127,454.68	941.26	145,156.84	285,952.80
Materiales y útiles de oficina	1,196,629.97	0.00	0.00	4,118.93	9,659.57	1,651.77	247,757.55	133,011.42	241,702.35	126,677.48	941.26	145,156.84	285,952.80
Enseres de oficina	777.20	0.00	0.00	0.00	0.00	0.00	0.00	0.00	0.00	777.20	0.00	0.00	0.00
Materiales y útiles de impresión y reproducción	974.40	0.00	0.00	0.00	974.40	0.00	0.00	0.00	0.00	0.00	0.00	0.00	0.00
Material y útiles de imprenta y reproducción	974.40	0.00	0.00	0.00	974.40	0.00	0.00	0.00	0.00	0.00	0.00	0.00	0.00
Material de foto, cine y grabación	0.00	0.00	0.00	0.00	0.00	0.00	0.00	0.00	0.00	0.00	0.00	0.00	0.00
Materiales útiles y equipos menores de tecnologías de la información y comunicaciones	884,691.09	0.00	0.00	0.00	0.00	0.00	120,250.72	234,993.75	79,867.75	13,597.29	38,366.23	37,245.01	360,370.34
Materiales y útiles para el procesamiento en equipos y bienes informáticos	884,691.09	0.00	0.00	0.00	0.00	0.00	120,250.72	234,993.75	79,867.75	13,597.29	38,366.23	37,245.01	360,370.34
Material impreso e información digital	15,822.40	0.00	0.00	0.00	0.00	13,920.00	0.00	0.00	0.00	1,902.40	0.00	0.00	0.00
Material de información	15,822.40	0.00	0.00	0.00	0.00	13,920.00	0.00	0.00	0.00	1,902.40	0.00	0.00	0.00
Material de limpieza	1,262,468.70	0.00	0.00	0.00	0.00	1,062.56	221,242.37	167,079.25	331,302.05	168,743.15	0.00	171,846.24	201,193.08
Material y enseres de limpieza	1,262,468.70	0.00	0.00	0.00	0.00	1,062.56	221,242.37	167,079.25	331,302.05	168,743.15	0.00	171,846.24	201,193.08
Materiales y útiles de enseñanza	262,845.62	0.00	0.00	0.00	1,503.95	4,550.85	1,587.23	121.64	18,699.65	136,099.90	2,836.36	21,017.76	76,428.28
Material didáctico	262,845.62	0.00	0.00	0.00	1,503.95	4,550.85	1,587.23	121.64	18,699.65	136,099.90	2,836.36	21,017.76	76,428.28
Materiales para el registro e identificación de bienes y personas	324.80	0.00	0.00	0.00	324.80	0.00	0.00	0.00	0.00	0.00	0.00	0.00	0.00
Material para identificación y registro	324.80	0.00	0.00	0.00	324.80	0.00	0.00	0.00	0.00	0.00	0.00	0.00	0.00
ALIMENTOS Y UTENSILIOS	4,785,092.36	179,180.29	0.00	138,599.09	9,081.00	479,328.81	56,828.08	482,803.85	338,467.17	0.00	1,636,304.05	243,555.05	1,220,944.97
Productos alimenticios para personas	3,718,156.14	179,180.29	0.00	138,599.09	9,081.00	48,241.04	0.00	343,061.18	271,840.04	0.00	1,584,071.57	179,852.53	964,229.40
Productos alimenticios para personas	3,718,156.14	179,180.29	0.00	138,599.09	9,081.00	48,241.04	0.00	343,061.18	271,840.04	0.00	1,584,071.57	179,852.53	964,229.40
Productos alimenticios para animales	955,942.42	0.00	0.00	0.00	0.00	414,089.48	56,408.48	61,512.48	59,006.88	0.00	52,232.48	56,408.48	256,284.14
Equipamiento y enseres para animales	598,602.10	0.00	0.00	0.00	0.00	334,680.52	16,704.00	21,808.00	19,302.40	0.00	12,528.00	16,704.00	176,875.18
Productos alimenticios para animales	357,340.32	0.00	0.00	0.00	0.00	79,408.96	39,704.48	39,704.48	39,704.48	0.00	39,704.48	39,704.48	79,408.96
Utensilios para el servicio de alimentación	110,993.80	0.00	0.00	0.00	0.00	16,998.29	419.60	78,230.19	7,620.25	0.00	0.00	7,294.04	431.43
Utensilios para el servicio de alimentación	110,993.80	0.00	0.00	0.00	0.00	16,998.29	419.60	78,230.19	7,620.25	0.00	0.00	7,294.04	431.43
MATERIAS PRIMAS Y MATERIALES DE PRODUCCION Y COMER	1,148,134.58	0.00	0.00	0.00	139.20	418,309.81	0.00	317,726.45	130,885.89	0.00	10,508.60	0.00	270,564.63
Productos alimenticios, agropecuarios y forestales adquiridos como materia prima	1,140,531.47	0.00	0.00	0.00	0.00	418,309.81	0.00	313,184.13	127,964.30	0.00	10,508.60	0.00	270,564.63
Materias primas y materiales de producción	1,140,531.47	0.00	0.00	0.00	0.00	418,309.81	0.00	313,184.13	127,964.30	0.00	10,508.60	0.00	270,564.63
Insumos textiles adquiridos como materia prima	4,542.32	0.00	0.00	0.00	0.00	0.00	0.00	4,542.32	0.00	0.00	0.00	0.00	0.00
Materias primas textiles	4,542.32	0.00	0.00	0.00	0.00	0.00	0.00	4,542.32	0.00	0.00	0.00	0.00	0.00
Productos de cuero, piel, plástico y hule adquiridos como materia prima	3,060.79	0.00	0.00	0.00	139.20	0.00	0.00	0.00	2,921.59	0.00	0.00	0.00	0.00
Productos de cuero, piel, plástico y hule adquiridos como materia prima	3,060.79	0.00	0.00	0.00	139.20	0.00	0.00	0.00	2,921.59	0.00	0.00	0.00	0.00
Otros productos adquiridos como materia prima	0.00	0.00	0.00	0.00	0.00	0.00	0.00	0.00	0.00	0.00	0.00	0.00	0.00
Otros productos adquiridos como materia prima	0.00	0.00	0.00	0.00	0.00	0.00	0.00	0.00	0.00	0.00	0.00	0.00	0.00
MATERIALES Y ARTÍCULOS DE CONSTRUCCION Y DE REPARAC	654,570.67	0.00	0.00	0.00	8,295.72	20,441.19	4,104.45	14,291.38	155,826.46	87,403.41	85,128.16	139,191.94	139,887.96
Cemento y productos de concreto	2,084.72	0.00	0.00	0.00	0.00	0.00	0.00	0.00	0.00	0.00	0.00	1,050.00	1,034.72
Cemento y productos de concreto	2,084.72	0.00	0.00	0.00	0.00	0.00	0.00	0.00	0.00	0.00	0.00	1,050.00	1,034.72
Madera y productos de madera	80,945.52	0.00	0.00	0.00	0.00	0.00	0.00	0.00	0.00	18,190.85	3,176.08	30,156.52	29,422.07

Madera y productos de madera	80,945.52	0.00	0.00	0.00	0.00	0.00	0.00	0.00	0.00	0.00	18,190.85	3,176.08	30,156.52	29,422.07
Vidrio y productos de vidrio	28,779.55	0.00	0.00	0.00	0.00	1,144.92	640.87	0.00	0.00	0.00	315.00	2,844.17	21,089.11	2,745.48
Vidrio y productos de vidrio	28,779.55	0.00	0.00	0.00	0.00	1,144.92	640.87	0.00	0.00	0.00	315.00	2,844.17	21,089.11	2,745.48
Material electrico y electronico	209,745.91	0.00	0.00	0.00	1,767.92	4,093.82	240.00	1,175.34	85,158.53	22,482.99	37,114.09	34,171.51	23,541.71	23,541.71
Material electrico y electronico	209,745.91	0.00	0.00	0.00	1,767.92	4,093.82	240.00	1,175.34	85,158.53	22,482.99	37,114.09	34,171.51	23,541.71	23,541.71
Articulos metalicos para la construccion	17,455.90	0.00	0.00	0.00	0.00	0.00	0.00	2,008.46	0.00	1,447.95	0.00	1,646.87	12,352.62	12,352.62
Articulos metalicos para la construccion	17,455.90	0.00	0.00	0.00	0.00	0.00	0.00	2,008.46	0.00	1,447.95	0.00	1,646.87	12,352.62	12,352.62
Materiales complementarios	17,726.67	0.00	0.00	0.00	6,414.00	0.00	0.00	0.00	0.00	11,312.67	0.00	0.00	0.00	0.00
Materiales complementarios	9,454.00	0.00	0.00	0.00	1,914.00	0.00	0.00	0.00	0.00	7,540.00	0.00	0.00	0.00	0.00
Material de señalizacion	3,772.67	0.00	0.00	0.00	0.00	0.00	0.00	0.00	0.00	3,772.67	0.00	0.00	0.00	0.00
Arboles y plantas de ornato	4,500.00	0.00	0.00	0.00	4,500.00	0.00	0.00	0.00	0.00	0.00	0.00	0.00	0.00	0.00
Otros materiales y articulos de construccion y reparacion	297,832.40	0.00	0.00	0.00	113.80	15,202.45	3,223.58	11,107.58	70,667.93	33,653.95	41,993.82	51,077.93	70,791.36	70,791.36
Materiales de construccion	149,297.69	0.00	0.00	0.00	0.00	9,126.84	2,450.18	929.90	568.00	121.00	39,322.20	28,861.88	67,917.69	67,917.69
Estructuras y manufacturas para todo tipo de construccion	148,534.71	0.00	0.00	0.00	113.80	6,075.61	773.40	10,177.68	70,099.93	33,532.95	2,671.62	22,216.05	2,873.67	2,873.67
PRODUCTOS QUIMICOS, FARMACEUTICOS Y DE LABORATORIO	12,964,391.46	0.00	0.00	0.00	230,253.36	2,827,994.20	735,653.57	2,003,330.16	1,082,844.87	225,859.44	2,242,980.37	263,464.13	3,352,011.36	3,352,011.36
Fertilizantes, pesticidas y otros agroquimicos	0.00	0.00	0.00	0.00	0.00	0.00	0.00	0.00	0.00	0.00	0.00	0.00	0.00	0.00
Plaguicidas, abonos y fertilizantes	0.00	0.00	0.00	0.00	0.00	0.00	0.00	0.00	0.00	0.00	0.00	0.00	0.00	0.00
Medicinas y productos farmaceuticos	4,319,833.08	0.00	0.00	0.00	230,253.36	1,195,148.00	541,282.10	102,057.00	248,870.60	0.00	375,292.91	0.00	1,626,929.11	1,626,929.11
Medicinas y productos farmaceuticos	4,319,833.08	0.00	0.00	0.00	230,253.36	1,195,148.00	541,282.10	102,057.00	248,870.60	0.00	375,292.91	0.00	1,626,929.11	1,626,929.11
Materiales, accesorios y suministros medicos	3,942,628.06	0.00	0.00	0.00	0.00	300,001.07	2,249.98	1,018,188.99	384,082.30	225,859.44	1,217,751.28	4,077.77	790,417.23	790,417.23
Materiales, accesorios y suministros medicos	3,942,628.06	0.00	0.00	0.00	0.00	300,001.07	2,249.98	1,018,188.99	384,082.30	225,859.44	1,217,751.28	4,077.77	790,417.23	790,417.23
Materiales, accesorios y suministros de laboratorio	4,701,202.71	0.00	0.00	0.00	0.00	1,332,845.13	192,121.49	882,356.56	449,891.97	0.00	649,936.18	259,386.36	934,665.02	934,665.02
Materiales, accesorios y suministros de laboratorio	4,701,202.71	0.00	0.00	0.00	0.00	1,332,845.13	192,121.49	882,356.56	449,891.97	0.00	649,936.18	259,386.36	934,665.02	934,665.02
Fibras sinteticas, hules, plasticos y derivados	727.61	0.00	0.00	0.00	0.00	0.00	0.00	727.61	0.00	0.00	0.00	0.00	0.00	0.00
Fibras sinteticas, hules, plasticos y derivados	727.61	0.00	0.00	0.00	0.00	0.00	0.00	727.61	0.00	0.00	0.00	0.00	0.00	0.00
COMBUSTIBLES, LUBRICANTES Y ADITIVOS	1,781,144.15	0.00	185,000.00	118,000.00	154,782.64	152,000.00	172,863.43	172,962.96	163,259.06	161,099.52	165,500.00	167,539.54	168,137.00	168,137.00
Combustibles, lubricantes y aditivos	1,781,144.15	0.00	185,000.00	118,000.00	154,782.64	152,000.00	172,863.43	172,962.96	163,259.06	161,099.52	165,500.00	167,539.54	168,137.00	168,137.00
Combustibles, lubricantes y aditivos	1,781,144.15	0.00	185,000.00	118,000.00	154,782.64	152,000.00	172,863.43	172,962.96	163,259.06	161,099.52	165,500.00	167,539.54	168,137.00	168,137.00
VESTUARIO, BLANCOS, PRENDAS DE PROTECCION Y ARTICULOS	938,835.83	0.00	0.00	0.00	0.00	215,423.60	202,706.75	203,822.28	133,823.60	0.00	72,407.20	102,404.80	8,247.60	8,247.60
Vestuario y uniformes	930,588.23	0.00	0.00	0.00	0.00	215,423.60	202,706.75	203,822.28	133,823.60	0.00	72,407.20	102,404.80	0.00	0.00
Vestuario y uniformes	930,588.23	0.00	0.00	0.00	0.00	215,423.60	202,706.75	203,822.28	133,823.60	0.00	72,407.20	102,404.80	0.00	0.00
Prendas de seguridad y proteccion personal	0.00	0.00	0.00	0.00	0.00	0.00	0.00	0.00	0.00	0.00	0.00	0.00	0.00	0.00
Prendas de seguridad y proteccion personal	0.00	0.00	0.00	0.00	0.00	0.00	0.00	0.00	0.00	0.00	0.00	0.00	0.00	0.00
Articulos deportivos	0.00	0.00	0.00	0.00	0.00	0.00	0.00	0.00	0.00	0.00	0.00	0.00	0.00	0.00
Articulos deportivos	0.00	0.00	0.00	0.00	0.00	0.00	0.00	0.00	0.00	0.00	0.00	0.00	0.00	0.00
Blancos y otros productos textiles, excepto prendas de vestir	8,247.60	0.00	0.00	0.00	0.00	0.00	0.00	0.00	0.00	0.00	0.00	0.00	8,247.60	8,247.60
Blancos y otros productos textiles	8,247.60	0.00	0.00	0.00	0.00	0.00	0.00	0.00	0.00	0.00	0.00	0.00	8,247.60	8,247.60
HERRAMIENTAS, REFACCIONES Y ACCESORIOS MENORES	828,226.41	0.00	0.00	0.00	9,911.97	5,640.91	9,543.25	269,822.42	101,231.07	139,515.98	23,897.38	76,185.67	192,477.76	192,477.76
Herramientas menores	176,089.10	0.00	0.00	0.00	100.00	633.55	2,599.43	27,544.48	1,783.00	99,754.81	4,216.50	2,717.31	36,740.02	36,740.02
Refacciones, accesorios y herramientas	176,089.10	0.00	0.00	0.00	100.00	633.55	2,599.43	27,544.48	1,783.00	99,754.81	4,216.50	2,717.31	36,740.02	36,740.02
Refacciones y accesorios menores de edificios	98,676.34	0.00	0.00	0.00	682.67	245.65	1,926.00	1,654.23	498.55	18,792.78	0.00	1,761.59	73,114.87	73,114.87
Refacciones y accesorios menores de edificios	98,676.34	0.00	0.00	0.00	682.67	245.65	1,926.00	1,654.23	498.55	18,792.78	0.00	1,761.59	73,114.87	73,114.87
Refacciones y accesorios menores de mobiliario y equipo de administracion	5,862.04	0.00	0.00	0.00	0.00	0.00	725.94	149.99	4,578.11	170.00	0.00	238.00	0.00	0.00
Refacciones y accesorios menores de mobiliario y equipo de administracion	5,862.04	0.00	0.00	0.00	0.00	0.00	725.94	149.99	4,578.11	170.00	0.00	238.00	0.00	0.00
Refacciones y accesorios menores de equipo de computo y tecnologia	367,211.27	0.00	0.00	0.00	6,809.77	2,039.00	1,040.01	218,717.18	30,565.82	6,633.43	13,824.99	7,055.16	80,525.91	80,525.91

Servicios de vigilancia	17,400.00	0.00	0.00	0.00	0.00	0.00	0.00	0.00	0.00	0.00	0.00	0.00	0.00	0.00	17,400.00
SERVICIOS FINANCIEROS, BANCARIOS Y COMERCIALES	934,098.15	1,584.40	8,480.40	3,192.76	9,730.52	556,389.47	248,061.28	7,337.48	6,516.72	4,056.34	9,973.18	7,290.60	71,485.00		
Servicios financieros y bancarios	33,650.24	1,584.40	969.40	3,192.76	1,274.12	1,561.20	1,975.04	1,950.44	1,442.88	1,886.96	4,789.72	2,091.48	10,931.84		
Servicios bancarios y financieros	33,650.24	1,584.40	969.40	3,192.76	1,274.12	1,561.20	1,975.04	1,950.44	1,442.88	1,886.96	4,789.72	2,091.48	10,931.84		
Seguro de bienes patrimoniales	771,238.79	0.00	0.00	0.00	0.00	533,397.07	240,699.20	0.00	0.00	-2,857.48	0.00	0.00	0.00		
Seguros y fianzas	771,238.79	0.00	0.00	0.00	0.00	533,397.07	240,699.20	0.00	0.00	-2,857.48	0.00	0.00	0.00		
Almacenaje, envase y embalaje	57,184.52	0.00	7,511.00	0.00	8,456.40	4,760.64	5,387.04	5,387.04	5,073.84	5,026.86	5,183.46	5,199.12	5,199.12		
Almacenaje, embalaje y envase	57,184.52	0.00	7,511.00	0.00	8,456.40	4,760.64	5,387.04	5,387.04	5,073.84	5,026.86	5,183.46	5,199.12	5,199.12		
Fletes y maniobras	72,024.60	0.00	0.00	0.00	0.00	16,670.56	0.00	0.00	0.00	0.00	0.00	0.00	55,354.04		
Fletes y maniobras	72,024.60	0.00	0.00	0.00	0.00	16,670.56	0.00	0.00	0.00	0.00	0.00	0.00	55,354.04		
SERVICIOS DE INSTALACION, REPARACION, MANTENIMIENTO Y	1,378,825.39	3,828.00	0.00	2,610.00	369.60	174,019.18	27,252.44	154,291.60	504,885.65	42,340.00	0.00	97,022.40	372,206.52		
Conservacion y mantenimiento menor de inmuebles	138,032.98	0.00	0.00	0.00	0.00	92,136.98	1,990.00	0.00	0.00	39,730.00	0.00	0.00	4,176.00		
Reparacion y mantenimiento de inmuebles	91,079.45	0.00	0.00	0.00	0.00	45,183.45	1,990.00	0.00	0.00	39,730.00	0.00	0.00	4,176.00		
Adaptacion de locales, almacenes, bodegas y edificios	46,953.53	0.00	0.00	0.00	0.00	46,953.53	0.00	0.00	0.00	0.00	0.00	0.00	0.00		
Instalacion, reparacion y mantenimiento de mobiliario y equipo de adm	8,004.00	0.00	0.00	0.00	0.00	8,004.00	0.00	0.00	0.00	0.00	0.00	0.00	0.00		
Reparacion, mantenimiento e instalacion de mobiliario y equipo de ofic	8,004.00	0.00	0.00	0.00	0.00	8,004.00	0.00	0.00	0.00	0.00	0.00	0.00	0.00		
Instalacion, reparacion y mantenimiento de equipo e instrumental medi	55,922.96	0.00	0.00	0.00	0.00	26,620.00	1,638.00	0.00	19,720.00	0.00	0.00	0.00	7,944.96		
Reparacion, instalacion y mantenimiento de equipo medico y de labora	55,922.96	0.00	0.00	0.00	0.00	26,620.00	1,638.00	0.00	19,720.00	0.00	0.00	0.00	7,944.96		
Reparacion y mantenimiento de equipo de transporte	879,173.40	0.00	0.00	0.00	369.60	174.00	1,062.44	113,540.80	316,987.40	0.00	0.00	86,953.60	360,085.56		
Reparacion y mantenimiento de vehiculos terrestres, aereos y lacustres	879,173.40	0.00	0.00	0.00	369.60	174.00	1,062.44	113,540.80	316,987.40	0.00	0.00	86,953.60	360,085.56		
Instalacion, reparacion y mantenimiento de maquinaria, otros equipos y	118,250.20	0.00	0.00	0.00	0.00	16,634.20	8,120.00	30,368.80	62,570.40	0.00	0.00	556.80	0.00		
Reparacion, instalacion y mantenimiento de maquinaria, equipo industr	118,250.20	0.00	0.00	0.00	0.00	16,634.20	8,120.00	30,368.80	62,570.40	0.00	0.00	556.80	0.00		
Servicios de limpieza y manejo de desechos	94,645.85	0.00	0.00	0.00	0.00	0.00	0.00	870.00	93,775.85	0.00	0.00	0.00	0.00		
Servicios de lavanderia, limpieza e higiene	94,645.85	0.00	0.00	0.00	0.00	0.00	0.00	870.00	93,775.85	0.00	0.00	0.00	0.00		
Servicios de jardinera y fumigacion	84,796.00	3,828.00	0.00	2,610.00	0.00	30,450.00	14,442.00	9,512.00	11,832.00	2,610.00	0.00	9,512.00	0.00		
Servicios de fumigacion	84,796.00	3,828.00	0.00	2,610.00	0.00	30,450.00	14,442.00	9,512.00	11,832.00	2,610.00	0.00	9,512.00	0.00		
SERVICIOS DE COMUNICACION SOCIAL Y PUBLICIDAD	236,446.00	0.00	11,368.00	28,110.00	0.00	0.00	0.00	0.00	0.00	0.00	11,368.00	0.00	185,600.00		
Difusion por radio, television y otros medios de mensajes sobre progr	50,846.00	0.00	11,368.00	28,110.00	0.00	0.00	0.00	0.00	0.00	0.00	11,368.00	0.00	0.00		
Publicaciones oficiales y de informacion en general para difusion	50,846.00	0.00	11,368.00	28,110.00	0.00	0.00	0.00	0.00	0.00	0.00	11,368.00	0.00	0.00		
Servicios de creatividad, preproduccion y produccion de publicidad, ex	0.00	0.00	0.00	0.00	0.00	0.00	0.00	0.00	0.00	0.00	0.00	0.00	185,600.00		
Servicios de creatividad, preproduccion y produccion de publicidad, ex	185,600.00	0.00	0.00	0.00	0.00	0.00	0.00	0.00	0.00	0.00	0.00	0.00	185,600.00		
SERVICIOS DE TRASLADO Y VIATICOS	4,537.40	0.00	0.00	0.00	306.00	0.00	695.00	500.00	1,289.00	0.00	0.00	1,005.00	742.40		
Pasajes terrestres	3,795.00	0.00	0.00	0.00	306.00	0.00	695.00	500.00	1,289.00	0.00	0.00	1,005.00	0.00		
Gastos de traslado por via terrestre	3,795.00	0.00	0.00	0.00	306.00	0.00	695.00	500.00	1,289.00	0.00	0.00	1,005.00	0.00		
Viaticos en el pais	0.00	0.00	0.00	0.00	0.00	0.00	0.00	0.00	0.00	0.00	0.00	0.00	742.40		
Gastos de alimentacion en territorio nacional	742.40	0.00	0.00	0.00	0.00	0.00	0.00	0.00	0.00	0.00	0.00	0.00	742.40		
SERVICIOS OFICIALES	3,647,820.58	174,000.00	0.00	56,256.00	214,433.52	377,949.92	22,760.30	127,087.41	389,041.64	204,880.25	240,302.65	269,493.41	1,571,615.48		
Gastos de orden social y cultural	3,647,820.58	174,000.00	0.00	56,256.00	214,433.52	377,949.92	22,760.30	127,087.41	389,041.64	204,880.25	240,302.65	269,493.41	1,571,615.48		
Gastos de ceremonias oficiales y de orden social	3,248.00	0.00	0.00	0.00	3,248.00	0.00	0.00	0.00	0.00	0.00	0.00	0.00	0.00		
Espectaculos civicos y culturales	3,644,572.58	174,000.00	0.00	56,256.00	211,185.52	377,949.92	22,760.30	127,087.41	389,041.64	204,880.25	240,302.65	269,493.41	1,571,615.48		
Gastos de representacion	0.00	0.00	0.00	0.00	0.00	0.00	0.00	0.00	0.00	0.00	0.00	0.00	0.00		
Gastos de representacion	0.00	0.00	0.00	0.00	0.00	0.00	0.00	0.00	0.00	0.00	0.00	0.00	0.00		
OTROS SERVICIOS GENERALES	8,091,903.10	1,669,967.84	226,852.00	285,517.00	263,740.10	1,379,470.73	289,498.66	700,405.36	556,970.72	340,897.82	441,056.56	476,000.23	1,461,626.28		
Servicios funerarios y de cementerios	138,079.44	0.00	0.00	0.00	0.00	10,158.12	0.00	80,338.12	17,724.80	0.00	0.00	29,858.40	0.00		
Servicios funerarios y de cementerios	138,079.44	0.00	0.00	0.00	0.00	10,158.12	0.00	80,338.12	17,724.80	0.00	0.00	29,858.40	0.00		

Vehiculos y equipo auxiliar de transporte	0.00	0.00	0.00	0.00	0.00	0.00	0.00	0.00	0.00	0.00	0.00	0.00	0.00	0.00
MAQUINARIA, OTROS EQUIPOS Y HERRAMIENTAS	574,802.95	0.00	0.00	0.00	0.00	0.00	0.00	74,012.30	0.00	129,883.99	338,848.76	14,326.00	17,731.90	
Maquinaria y equipo agropecuario	270,000.00	0.00	0.00	0.00	0.00	0.00	0.00	0.00	0.00	0.00	270,000.00	0.00	0.00	
Maquinaria y equipo agropecuario	270,000.00	0.00	0.00	0.00	0.00	0.00	0.00	0.00	0.00	0.00	270,000.00	0.00	0.00	
Equipos de generacion electrica, aparatos y accesorios electricos	15,980.46	0.00	0.00	0.00	0.00	0.00	0.00	0.00	0.00	0.00	15,980.46	0.00	0.00	
Equipos de generacion electrica, aparatos y accesorios electricos	15,980.46	0.00	0.00	0.00	0.00	0.00	0.00	0.00	0.00	0.00	15,980.46	0.00	0.00	
Herramientas y maquinas-herramienta	288,822.49	0.00	0.00	0.00	0.00	0.00	0.00	74,012.30	0.00	129,883.99	52,868.30	14,326.00	17,731.90	
Herramientas, maquina herramienta y equipo	288,822.49	0.00	0.00	0.00	0.00	0.00	0.00	74,012.30	0.00	129,883.99	52,868.30	14,326.00	17,731.90	
ACTIVOS BIOLÓGICOS	0.00	0.00	0.00	0.00	0.00	0.00	0.00	0.00	0.00	0.00	0.00	0.00	0.00	
Equinos	0.00	0.00	0.00	0.00	0.00	0.00	0.00	0.00	0.00	0.00	0.00	0.00	0.00	
Equinos	0.00	0.00	0.00	0.00	0.00	0.00	0.00	0.00	0.00	0.00	0.00	0.00	0.00	
ACTIVOS INTANGIBLES	0.00	0.00	0.00	0.00	0.00	0.00	0.00	0.00	0.00	0.00	0.00	0.00	0.00	
Software	0.00	0.00	0.00	0.00	0.00	0.00	0.00	0.00	0.00	0.00	0.00	0.00	0.00	
Software	0.00	0.00	0.00	0.00	0.00	0.00	0.00	0.00	0.00	0.00	0.00	0.00	0.00	
INVERSION PUBLICA	17,805,663.96	0.00	0.00	0.00	0.00	0.00	0.00	0.00	399,409.09	819,003.74	1,296,225.67	0.00	15,291,025.46	
OBRA PUBLICA EN BIENES DE DOMINIO PUBLICO	0.00	0.00	0.00	0.00	0.00	0.00	0.00	0.00	0.00	0.00	0.00	0.00	0.00	
Edificacion no habitacional	0.00	0.00	0.00	0.00	0.00	0.00	0.00	0.00	0.00	0.00	0.00	0.00	0.00	
Obra estatal o municipal	0.00	0.00	0.00	0.00	0.00	0.00	0.00	0.00	0.00	0.00	0.00	0.00	0.00	
OBRA PUBLICA EN BIENES PROPIOS	17,805,663.96	0.00	0.00	0.00	0.00	0.00	0.00	0.00	399,409.09	819,003.74	1,296,225.67	0.00	15,291,025.46	
Edificacion no habitacional	17,756,570.96	0.00	0.00	0.00	0.00	0.00	0.00	0.00	350,316.09	819,003.74	1,296,225.67	0.00	15,291,025.46	
Edificacion no habitacional	17,756,570.96	0.00	0.00	0.00	0.00	0.00	0.00	0.00	350,316.09	819,003.74	1,296,225.67	0.00	15,291,025.46	
Construccion de vias de comunicacion	49,093.00	0.00	0.00	0.00	0.00	0.00	0.00	0.00	49,093.00	0.00	0.00	0.00	0.00	
Construccion de vias de comunicacion	49,093.00	0.00	0.00	0.00	0.00	0.00	0.00	0.00	49,093.00	0.00	0.00	0.00	0.00	
DEUDA PUBLICA	12,743,409.00	5,184,171.25	27,145.34	6,493,920.00	0.00	0.00	0.00	1,038,172.41	0.00	0.00	0.00	0.00	0.00	
ADEUDOS DE EJERCICIOS FISCALES ANTERIORES (ADEFAS)	12,743,409.00	5,184,171.25	27,145.34	6,493,920.00	0.00	0.00	0.00	1,038,172.41	0.00	0.00	0.00	0.00	0.00	
ADEFAS	12,743,409.00	5,184,171.25	27,145.34	6,493,920.00	0.00	0.00	0.00	1,038,172.41	0.00	0.00	0.00	0.00	0.00	
Por el ejercicio inmediato anterior	12,743,409.00	5,184,171.25	27,145.34	6,493,920.00	0.00	0.00	0.00	1,038,172.41	0.00	0.00	0.00	0.00	0.00	

Aprovechamientos Provenientes de Obras Públicas	0.00	0.00	0.00	0.00	0.00	0.00	0.00	0.00	0.00	0.00	0.00	0.00	0.00	0.00	0.00
Aprovechamientos por Participaciones Derivadas de la Aplicación de Leyes	0.00	0.00	0.00	0.00	0.00	0.00	0.00	0.00	0.00	0.00	0.00	0.00	0.00	0.00	0.00
Aprovechamientos por Participaciones Derivadas de la Aplicación de Leyes	0.00	0.00	0.00	0.00	0.00	0.00	0.00	0.00	0.00	0.00	0.00	0.00	0.00	0.00	0.00
Aprovechamientos por Participaciones Derivadas de la Aplicación de Leyes	0.00	0.00	0.00	0.00	0.00	0.00	0.00	0.00	0.00	0.00	0.00	0.00	0.00	0.00	0.00
Aprovechamientos por Aportaciones y Cooperaciones	0.00	0.00	0.00	0.00	0.00	0.00	0.00	0.00	0.00	0.00	0.00	0.00	0.00	0.00	0.00
Aprovechamientos por Aportaciones y Cooperaciones	0.00	0.00	0.00	0.00	0.00	0.00	0.00	0.00	0.00	0.00	0.00	0.00	0.00	0.00	0.00
Aprovechamientos por Aportaciones y Cooperaciones	0.00	0.00	0.00	0.00	0.00	0.00	0.00	0.00	0.00	0.00	0.00	0.00	0.00	0.00	0.00
Accesorios de Aprovechamientos	0.00	0.00	0.00	0.00	0.00	0.00	0.00	0.00	0.00	0.00	0.00	0.00	0.00	0.00	0.00
Accesorios de Aprovechamientos	0.00	0.00	0.00	0.00	0.00	0.00	0.00	0.00	0.00	0.00	0.00	0.00	0.00	0.00	0.00
Accesorios de Aprovechamientos	0.00	0.00	0.00	0.00	0.00	0.00	0.00	0.00	0.00	0.00	0.00	0.00	0.00	0.00	0.00
Multas	0.00	0.00	0.00	0.00	0.00	0.00	0.00	0.00	0.00	0.00	0.00	0.00	0.00	0.00	0.00
Recargos	0.00	0.00	0.00	0.00	0.00	0.00	0.00	0.00	0.00	0.00	0.00	0.00	0.00	0.00	0.00
Gastos de Ejecución	0.00	0.00	0.00	0.00	0.00	0.00	0.00	0.00	0.00	0.00	0.00	0.00	0.00	0.00	0.00
Indemnización por devolución de cheques	0.00	0.00	0.00	0.00	0.00	0.00	0.00	0.00	0.00	0.00	0.00	0.00	0.00	0.00	0.00
Otros Aprovechamientos	0.00	0.00	0.00	0.00	0.00	0.00	0.00	0.00	0.00	0.00	0.00	0.00	0.00	0.00	0.00
Otros Aprovechamientos	0.00	0.00	0.00	0.00	0.00	0.00	0.00	0.00	0.00	0.00	0.00	0.00	0.00	0.00	0.00
Otros Aprovechamientos	0.00	0.00	0.00	0.00	0.00	0.00	0.00	0.00	0.00	0.00	0.00	0.00	0.00	0.00	0.00
Uso o Explotación de Bienes de Dominio Público	0.00	0.00	0.00	0.00	0.00	0.00	0.00	0.00	0.00	0.00	0.00	0.00	0.00	0.00	0.00
Herencias, Legados, Cesiones y Donaciones	0.00	0.00	0.00	0.00	0.00	0.00	0.00	0.00	0.00	0.00	0.00	0.00	0.00	0.00	0.00
Resarcimientos	0.00	0.00	0.00	0.00	0.00	0.00	0.00	0.00	0.00	0.00	0.00	0.00	0.00	0.00	0.00
Ingresos por Venta de Bienes y Servicios	7,735,316.47	417,633.17	643,249.00	578,942.30	622,580.34	669,247.05	607,358.50	476,681.00	559,432.00	1,460,122.12	711,554.00	583,451.00	405,065.99		
Ingresos por Venta de Mercancías	0.00	0.00	0.00	0.00	0.00	0.00	0.00	0.00	0.00	0.00	0.00	0.00	0.00	0.00	0.00
Ingresos por Venta de Mercancías	0.00	0.00	0.00	0.00	0.00	0.00	0.00	0.00	0.00	0.00	0.00	0.00	0.00	0.00	0.00
Ingresos por Venta de Mercancías	0.00	0.00	0.00	0.00	0.00	0.00	0.00	0.00	0.00	0.00	0.00	0.00	0.00	0.00	0.00
Ingresos por Venta de Bienes y Servicios Producidos en Establecimientos del Gobierno	0.00	0.00	0.00	0.00	0.00	0.00	0.00	0.00	0.00	0.00	0.00	0.00	0.00	0.00	0.00
Ingresos por Venta de Bienes y Servicios Producidos en Establecimientos del Gobierno	0.00	0.00	0.00	0.00	0.00	0.00	0.00	0.00	0.00	0.00	0.00	0.00	0.00	0.00	0.00
Ingresos por Venta de Bienes y Servicios Producidos en Establecimientos del Gobierno	0.00	0.00	0.00	0.00	0.00	0.00	0.00	0.00	0.00	0.00	0.00	0.00	0.00	0.00	0.00
Ingresos por Venta de Bienes y Servicios de Organismos Descentralizados	7,524,089.68	417,633.17	643,249.00	578,942.30	622,580.34	669,247.05	607,358.50	476,681.00	559,432.00	1,460,122.12	711,554.00	583,451.00	193,839.20		
Ingresos por Venta de Bienes y Servicios de Organismos Descentralizados	7,524,089.68	417,633.17	643,249.00	578,942.30	622,580.34	669,247.05	607,358.50	476,681.00	559,432.00	1,460,122.12	711,554.00	583,451.00	193,839.20		
Ingresos por Venta de Bienes y Servicios de Organismos Descentralizados	7,524,089.68	417,633.17	643,249.00	578,942.30	622,580.34	669,247.05	607,358.50	476,681.00	559,432.00	1,460,122.12	711,554.00	583,451.00	193,839.20		
Estancias Infantiles	2,322,623.20	145,584.00	215,906.00	183,335.00	178,937.00	210,091.00	208,489.00	209,316.00	133,747.00	250,150.00	234,466.00	158,763.00	193,839.20		
Farmacias	0.00	0.00	0.00	0.00	0.00	0.00	0.00	0.00	0.00	0.00	0.00	0.00	0.00	0.00	0.00
Servicios Médicos	900,596.56	20,198.54	109,100.07	58,183.91	67,437.74	48,692.53	41,135.48	100,748.22	235,497.14	35,129.09	77,626.13	73,988.09	32,859.62		
Productos Nutricionales (Amaranto, Soya, Etc.)	80.00	80.00	0.00	0.00	0.00	0.00	0.00	0.00	0.00	0.00	0.00	0.00	0.00	0.00	0.00
Velatorios	210,282.00	0.00	4,066.00	17,120.00	62,833.00	26,064.00	6,054.00	27,395.00	16,340.00	20,684.00	12,859.00	8,575.00	8,292.00		
Colegiaturas	0.00	0.00	0.00	0.00	0.00	0.00	0.00	0.00	0.00	0.00	0.00	0.00	0.00	0.00	0.00
Huertos Familiares	5,100.00	0.00	0.00	0.00	0.00	0.00	0.00	0.00	0.00	0.00	5,100.00	0.00	0.00	0.00	0.00
Servicios de Alberca	0.00	0.00	0.00	0.00	0.00	0.00	0.00	0.00	0.00	0.00	0.00	0.00	0.00	0.00	0.00
Panadería	0.00	0.00	0.00	0.00	0.00	0.00	0.00	0.00	0.00	0.00	0.00	0.00	0.00	0.00	0.00
Servicios de Laboratorio	535,820.82	10,234.54	29,888.90	37,423.32	36,465.10	65,937.33	56,077.00	49,042.99	64,645.89	34,048.81	69,601.45	58,111.92	24,343.57		

Recursos Programa de Devolución de Derechos																	
PRODER	0.00	0.00	0.00	0.00	0.00	0.00	0.00	0.00	0.00	0.00	0.00	0.00	0.00	0.00	0.00	0.00	0.00
Recursos para agua Potable, Alcantarillado y Saneamiento en zonas Urbanas APAZU	0.00	0.00	0.00	0.00	0.00	0.00	0.00	0.00	0.00	0.00	0.00	0.00	0.00	0.00	0.00	0.00	0.00
Recursos de Inst Nac para el Desarrollo de Capacidades del Sector Rural INCA RURAL / Sist Nac de Capacitación	0.00	0.00	0.00	0.00	0.00	0.00	0.00	0.00	0.00	0.00	0.00	0.00	0.00	0.00	0.00	0.00	0.00
Recursos de la Comisión Nacional para el Desarrollo de los Pueblos Indígenas CDI.	0.00	0.00	0.00	0.00	0.00	0.00	0.00	0.00	0.00	0.00	0.00	0.00	0.00	0.00	0.00	0.00	0.00
Fondo de Aportaciones para la Seguridad Pública (FASP)	0.00	0.00	0.00	0.00	0.00	0.00	0.00	0.00	0.00	0.00	0.00	0.00	0.00	0.00	0.00	0.00	0.00
Convenios	0.00	0.00	0.00	0.00	0.00	0.00	0.00	0.00	0.00	0.00	0.00	0.00	0.00	0.00	0.00	0.00	0.00
Convenios	0.00	0.00	0.00	0.00	0.00	0.00	0.00	0.00	0.00	0.00	0.00	0.00	0.00	0.00	0.00	0.00	0.00
Convenios	0.00	0.00	0.00	0.00	0.00	0.00	0.00	0.00	0.00	0.00	0.00	0.00	0.00	0.00	0.00	0.00	0.00
Multas Federales No Fiscales	0.00	0.00	0.00	0.00	0.00	0.00	0.00	0.00	0.00	0.00	0.00	0.00	0.00	0.00	0.00	0.00	0.00
Convenios de Tránsito Estatal con Municipios	0.00	0.00	0.00	0.00	0.00	0.00	0.00	0.00	0.00	0.00	0.00	0.00	0.00	0.00	0.00	0.00	0.00
Transferencias, Asignaciones, Subsidios y Otras Ayudas	189,718,489.40	0.00	0.00	48,000,000.00	24,000,000.00	24,000,000.00	48,000,000.00	24,000,000.00	-48,000,000.00	12,294,812.96	12,463,970.70	16,749,372.48	28,210,333.26				
Transferencias Internas y Asignaciones al Sector Público	0.00	0.00	0.00	0.00	0.00	0.00	0.00	0.00	0.00	0.00	0.00	0.00	0.00				
Transferencias Internas y Asignaciones al Sector Público	0.00	0.00	0.00	0.00	0.00	0.00	0.00	0.00	0.00	0.00	0.00	0.00	0.00				
Transferencias Internas y Asignaciones al Sector Público	0.00	0.00	0.00	0.00	0.00	0.00	0.00	0.00	0.00	0.00	0.00	0.00	0.00				
Transferencias al Resto del Sector Público	0.00	0.00	0.00	0.00	0.00	0.00	0.00	0.00	0.00	0.00	0.00	0.00	0.00				
Transferencias al Resto del Sector Público	0.00	0.00	0.00	0.00	0.00	0.00	0.00	0.00	0.00	0.00	0.00	0.00	0.00				
Transferencias al Resto del Sector Público	0.00	0.00	0.00	0.00	0.00	0.00	0.00	0.00	0.00	0.00	0.00	0.00	0.00				
Subsidios y Subvenciones	189,718,489.40	0.00	0.00	48,000,000.00	24,000,000.00	24,000,000.00	48,000,000.00	24,000,000.00	-48,000,000.00	12,294,812.96	12,463,970.70	16,749,372.48	28,210,333.26				
Subsidios y Subvenciones	189,718,489.40	0.00	0.00	48,000,000.00	24,000,000.00	24,000,000.00	48,000,000.00	24,000,000.00	-48,000,000.00	12,294,812.96	12,463,970.70	16,749,372.48	28,210,333.26				
Subsidios y Subvenciones	189,718,489.40	0.00	0.00	48,000,000.00	24,000,000.00	24,000,000.00	48,000,000.00	24,000,000.00	-48,000,000.00	12,294,812.96	12,463,970.70	16,749,372.48	28,210,333.26				
Subsidios y Subvenciones	0.00	0.00	0.00	0.00	0.00	0.00	0.00	0.00	0.00	0.00	0.00	0.00	0.00				
Subsidios para Gastos de Operación	189,718,489.40	0.00	0.00	48,000,000.00	24,000,000.00	24,000,000.00	48,000,000.00	24,000,000.00	-48,000,000.00	12,294,812.96	12,463,970.70	16,749,372.48	28,210,333.26				
Ayudas Sociales	0.00	0.00	0.00	0.00	0.00	0.00	0.00	0.00	0.00	0.00	0.00	0.00	0.00				
Ayudas Sociales	0.00	0.00	0.00	0.00	0.00	0.00	0.00	0.00	0.00	0.00	0.00	0.00	0.00				
Ayudas Sociales	0.00	0.00	0.00	0.00	0.00	0.00	0.00	0.00	0.00	0.00	0.00	0.00	0.00				
Pensiones y Jubilaciones	0.00	0.00	0.00	0.00	0.00	0.00	0.00	0.00	0.00	0.00	0.00	0.00	0.00				
Pensiones y Jubilaciones	0.00	0.00	0.00	0.00	0.00	0.00	0.00	0.00	0.00	0.00	0.00	0.00	0.00				
Pensiones y Jubilaciones	0.00	0.00	0.00	0.00	0.00	0.00	0.00	0.00	0.00	0.00	0.00	0.00	0.00				
Otros Ingresos y Beneficios	53,822,105.65	52,311,421.63	94,488.98	61,521.96	63,747.35	125,896.91	162,181.02	180,220.80	167,477.66	149,319.24	178,557.23	129,531.16	197,741.71				
Ingresos Financieros	1,506,612.61	159,317.63	94,488.98	61,521.96	63,747.35	125,896.91	162,181.02	180,220.80	167,477.66	141,238.42	144,128.64	129,531.16	76,862.08				
Intereses Ganados de Valores, Créditos, Bonos y Otros	1,506,612.61	159,317.63	94,488.98	61,521.96	63,747.35	125,896.91	162,181.02	180,220.80	167,477.66	141,238.42	144,128.64	129,531.16	76,862.08				
Intereses Ganados de Valores, Créditos, Bonos y Otros	1,506,612.61	159,317.63	94,488.98	61,521.96	63,747.35	125,896.91	162,181.02	180,220.80	167,477.66	141,238.42	144,128.64	129,531.16	76,862.08				
Intereses Ganados de Valores, Créditos, Bonos y Otros	1,506,612.61	159,317.63	94,488.98	61,521.96	63,747.35	125,896.91	162,181.02	180,220.80	167,477.66	141,238.42	144,128.64	129,531.16	76,862.08				
Derivados de Recursos Propios	1,506,612.61	159,317.63	94,488.98	61,521.96	63,747.35	125,896.91	162,181.02	180,220.80	167,477.66	141,238.42	144,128.64	129,531.16	76,862.08				
Derivados de Participaciones Federales	0.00	0.00	0.00	0.00	0.00	0.00	0.00	0.00	0.00	0.00	0.00	0.00	0.00				
Derivados del Ramo 33	0.00	0.00	0.00	0.00	0.00	0.00	0.00	0.00	0.00	0.00	0.00	0.00	0.00				
Ingresos Financieros por FISM	0.00	0.00	0.00	0.00	0.00	0.00	0.00	0.00	0.00	0.00	0.00	0.00	0.00				
Ingresos Financieros por FORTAMUNDF	0.00	0.00	0.00	0.00	0.00	0.00	0.00	0.00	0.00	0.00	0.00	0.00	0.00				
Derivados de Recursos de Programas Estatales	0.00	0.00	0.00	0.00	0.00	0.00	0.00	0.00	0.00	0.00	0.00	0.00	0.00				
Otros Ingresos Financieros	0.00	0.00	0.00	0.00	0.00	0.00	0.00	0.00	0.00	0.00	0.00	0.00	0.00				
Otros Ingresos Financieros	0.00	0.00	0.00	0.00	0.00	0.00	0.00	0.00	0.00	0.00	0.00	0.00	0.00				

Preguntas / apartados	Consideraciones
¿Qué es la Ley de Ingresos y cuál es su importancia?	La Ley de Ingresos es aquella que establece anualmente los ingresos del Gobierno Federal, Estatal y Municipal, que deberán recaudarse por concepto de impuestos, derechos, productos, aprovechamientos, emisión de bonos, prestamos, etc. Que serán destinados a cubrir los gastos públicos en las cantidades estimadas en la misma. Su importancia es: Ayuda a identificar las prioridades gubernamentales y es una importante herramienta de transparencia y rendición de cuentas.
¿De dónde obtienen los gobiernos sus ingresos?	El gobierno obtiene sus ingresos de la siguiente manera: a) De los subsidios otorgados por el Municipio. b) por las cuotas de recuperación de bienes y servicios.
¿Qué es el Presupuesto de Egresos y cuál es su importancia?	El presupuesto de Egresos especifica el monto y destino de los recursos económicos que el gobierno requiere durante el ejercicio fiscal. Su importancia es: Obtener los resultados comprometidos y demandados por los diversos sectores de la sociedad.
¿En qué se gasta?	En el desarrollo del Modelo de Intervención Integral, que promueva la participación comunitaria, la prevención y promoción y sobre todo el humanismo de la población.
¿Para qué se gasta?	Para fortalecer el modelo de atención asistencial encaminado al desarrollo integral de la familia, dirigiendo los esfuerzos a los grupos vulnerables de nuestro municipio, coordinando los programas con diversas instituciones Públicas y Privadas.
¿Qué pueden hacer los ciudadanos?	* Obtener beneficios de los diferentes programas. * Denunciar a través del Órgano de Control Interno si observan o son víctimas de actos de corrupción y maltrato. * Acceso a la información a través de la página del Sistema Municipal DIF Toluca.

Origen de los Ingresos	Importe
Total	251,973,567.72
Impuestos	-
Cuotas y Aportaciones de seguridad social	-
Contribuciones de mejoras	-
Derechos	-
Productos	697,656.20
Aprovechamientos	-
Ingresos por ventas de bienes y servicios	7,735,316.47
Participaciones y Aportaciones	-
Transferencias, Asignaciones, Subsidios y Otras Ayudas	189,718,489.40
Otros ingresos y beneficios	53,822,105.65

¿En qué se gasta?	Importe
Total	245,157,641.55
Servicios Personales	14,849,728.99
Materiales y Suministros	26,724,929.64
Servicios Generales	19,486,261.26
Transferencias, Asignaciones, Subsidios y Otras Ayudas	14,381,259.55
Bienes Muebles, Inmuebles e Intangibles	6,166,389.25
Inversión Pública	17,805,663.96
Inversiones Financieras y Otras Provisiones	-
Participaciones y Aportaciones	12,743,409.00
Deuda Pública	12,743,409.00

ESTADO DE MÉXICO/SISTEMA MUNICIPAL PARA EL DESARROLLO INTEGRAL DE LA FAMILIA DE TOLUCA	Ingreso Estimado
Iniciativa de Ley de Ingresos para el Ejercicio Fiscal 2017	
Total	251,973,567.72
<i>Ingresos de Gestión</i>	<i>8,432,972.67</i>
Impuestos	0.00
Impuesto sobre los Ingresos	0.00
Impuesto sobre los Ingresos	0.00
Impuesto sobre los Ingresos	0.00
Impuestos sobre el Patrimonio	0.00
Impuestos sobre el Patrimonio	0.00
Impuestos sobre el Patrimonio	0.00
Predial	0.00
Sobre Adquisición de Inmuebles y Otras Operaciones Traslativas d	0.00
Sobre Conjuntos Urbanos	0.00
Impuesto Sobre la Producción, el Consumo y las Transacciones	0.00
Impuesto Sobre la Producción, el Consumo y las Transacciones	0.00
Impuesto Sobre la Producción, el Consumo y las Transacciones	0.00
Impuestos al Comercio Exterior	0.00
Impuestos al Comercio Exterior	0.00
Impuestos al Comercio Exterior	0.00
Impuestos sobre Nóminas y Asimilables	0.00
Impuestos sobre Nóminas y Asimilables	0.00
Impuestos sobre Nóminas y Asimilables	0.00
Impuestos Ecológicos	0.00
Impuestos Ecológicos	0.00
Impuestos Ecológicos	0.00
Accesorios de Impuestos	0.00
Accesorios de Impuestos	0.00
Accesorios de Impuestos	0.00
Multas	0.00
Recargos	0.00
Gastos de Ejecución	0.00
Indemnización por devolución de cheques	0.00
Otros Impuestos	0.00
Otros Impuestos	0.00
Otros Impuestos	0.00
Sobre Anuncios Publicitarios	0.00
Sobre Diversiones, Juegos y Espectáculos Públicos	0.00
Cuotas y Aportaciones de Seguridad Social	0.00
Aportaciones para Fondos de Vivienda	0.00
Aportaciones para Fondos de Vivienda	0.00
Aportaciones para Fondos de Vivienda	0.00
Cuotas para el Seguro Social	0.00
Cuotas para el Seguro Social	0.00
Cuotas para el Seguro Social	0.00
Cuotas de Ahorro para el Retiro	0.00
Cuotas de Ahorro para el Retiro	0.00
Cuotas de Ahorro para el Retiro	0.00
Accesorios de Cuotas y Aportaciones de Seguridad Social	0.00
Accesorios de Cuotas y Aportaciones de Seguridad Social	0.00
Accesorios de Cuotas y Aportaciones de Seguridad Social	0.00
Accesorios de Cuotas y Aportaciones de Seguridad Social	0.00
Otras Cuotas y Aportaciones para la Seguridad Social	0.00
Otras Cuotas y Aportaciones para la Seguridad Social	0.00
Otras Cuotas y Aportaciones para la Seguridad Social	0.00
Contribuciones de Mejoras	0.00
Contribución de Mejoras por Obras Públicas	0.00
Contribución o Aportacion de Mejoras por Obras Públicas	0.00
Contribución o Aportacion de Mejoras por Obras Públicas	0.00
Para obra pública y acciones de beneficio social	0.00
Para obras de impacto vial	0.00
Por servicios ambientales	0.00

Accesorios de Contribucion o Aportacion de Mejoras por Obras Pu	0.00
Accesorios de Contribucion o Aportacion de Mejoras por Obras Pu	0.00
Accesorios de Contribucion o Aportacion de Mejoras por Obras Pu	0.00
Multas	0.00
Recargos	0.00
Gastos de Ejecución	0.00
Indemnización por devolución de cheques	0.00
Derechos	0.00
Derechos por el Uso, Goce, Aprovechamiento o Explotación de Bie	0.00
Derechos por el Uso, Goce, Aprovechamiento o Explotación de Bie	0.00
Derechos por el Uso, Goce, Aprovechamiento o Explotación de Bie	0.00
Por Uso de Vías y Áreas Públicas para el ejercicio de Actividades	0.00
De Estacionamiento en la Vía Pública y de Servicio Público	0.00
Derechos a los Hidrocarburos	0.00
Derechos a los Hidrocarburos	0.00
Derechos a los Hidrocarburos	0.00
Derechos por Prestación de Servicios	0.00
Derechos por Prestación de Servicios	0.00
Derechos por Prestación de Servicios	0.00
Suministro de Agua Potable	0.00
Suministro de Agua en Bloque Proporcionada por la Autoridad Mu	0.00
Autorización de Derivaciones de la Toma de Agua	0.00
Conexiones a los Sistemas de Agua y Drenaje	0.00
Reconexión a los Sistemas de Agua Potable	0.00
Control para el Establecimiento de Sistemas de Agua Potable y Al	0.00
Conexiones de Toma por el Suministro de Agua en Bloque Propo	0.00
Derechos de Descarga de Aguas Residuales y su Tratamiento o M	0.00
Reparación de Aparatos Medidores de Consumo de Agua	0.00
Instalación de Medidores	0.00
Agua en Pipas (Permiso)	0.00
Agua en Pipas (Carga)	0.00
Obras	0.00
Rezagos	0.00
Venta de Medidores	0.00
Certificaciones	0.00
Otros	0.00
Mantenimiento de Drenaje	0.00
Dictamen de Factibilidad de Servicios	0.00
Del Registro Civil	0.00
De Desarrollo Urbano y Obras Públicas	0.00
Por Servicios Prestados por Autoridades Fiscales, Administrativas	0.00
Por Servicios de Rastros	0.00
Por Corral de Consejo e Identificación de Señales de Sangre, Tatu	0.00
Por Servicios de Panteones	0.00
Por la Expedición o Refrendo Anual de Licencias Para la Venta de	0.00
Por Servicios Prestados por Autoridades de Seguridad Pública	0.00
Por Servicios Prestados por las Autoridades de Catastro	0.00
Por Servicios de Alumbrado Público	0.00
Por Servicios de Limpieza de Lotes Baldíos, Recolección, Traslado	0.00
Accesorios de Derechos	0.00
Accesorios de Derechos	0.00
Accesorios de Derechos	0.00

Multas	0.00
Recargos	0.00
Gastos de Ejecución	0.00
Indemnización por devolución de cheques	0.00
Otros Derechos	0.00
Otros Derechos	0.00
Otros Derechos	0.00
Productos	697,656.20
Productos Derivados del Uso y Aprovechamiento de Bienes no Su	697,656.20
Productos Derivados del Uso y Aprovechamiento de Bienes no Su	697,656.20
Productos Derivados del Uso y Aprovechamiento de Bienes no Su	697,656.20
Por la Venta o Arrendamiento de Bienes Municipales	697,656.20
Impresos y Papel Especial	0.00
Derivados de Bosques Municipales	0.00
Enajenación de Bienes Muebles no Sujetos a ser Inventariados	0.00
Enajenación de Bienes Muebles no Sujetos a ser Inventariados	0.00
Enajenación de Bienes Muebles no Sujetos a ser Inventariados	0.00
Otros Productos que Generan Ingresos Corrientes	0.00
Otros Productos que Generan Ingresos Corrientes	0.00
Otros Productos que Generan Ingresos Corrientes	0.00
Rend o Ingr Deriv de las Act de Org Desc y Em de Part Mpal que r	0.00
En General, todos aquellos Ing que perciba la Hda Mpal, der de Ad	0.00
Aprovechamientos	0.00
Incentivos Derivados de la Colaboración Fiscal	0.00
Incentivos Derivados de la Colaboración Fiscal	0.00
Incentivos Derivados de la Colaboración Fiscal	0.00
Multas	0.00
Multas	0.00
Multas	0.00
Sanciones Administrativas	0.00
Indemnizaciones	0.00
Indemnizaciones	0.00
Indemnizaciones	0.00
Indemnizaciones por daños a bienes municipales	0.00
Otras indemnizaciones	0.00
Reintegros	0.00
Reintegros	0.00
Reintegros	0.00
Reintegros	0.00
Aprovechamientos Provenientes de Obras Públicas	0.00
Aprovechamientos Provenientes de Obras Públicas	0.00
Aprovechamientos Provenientes de Obras Públicas	0.00
Aprovechamientos por Participaciones Derivadas de la Aplicación	0.00
Aprovechamientos por Participaciones Derivadas de la Aplicación	0.00
Aprovechamientos por Participaciones Derivadas de la Aplicación	0.00
Aprovechamientos por Aportaciones y Cooperaciones	0.00
Aprovechamientos por Aportaciones y Cooperaciones	0.00
Aprovechamientos por Aportaciones y Cooperaciones	0.00
Accesorios de Aprovechamientos	0.00
Accesorios de Aprovechamientos	0.00
Accesorios de Aprovechamientos	0.00
Multas	0.00

Recargos	0.00
Gastos de Ejecución	0.00
Indemnización por devolución de cheques	0.00
Otros Aprovechamientos	0.00
Otros Aprovechamientos	0.00
Otros Aprovechamientos	0.00
Uso o Explotación de Bienes de Dominio Público	0.00
Herencias, Legados, Cesiones y Donaciones	0.00
Resarcimientos	0.00
Ingresos por Venta de Bienes y Servicios	7,735,316.47
Ingresos por Venta de Mercancías	0.00
Ingresos por Venta de Mercancías	0.00
Ingresos por Venta de Mercancías	0.00
Ingresos por Venta de Bienes y Servicios Producidos en Estableci	0.00
Ingresos por Venta de Bienes y Servicios Producidos en Estableci	0.00
Ingresos por Venta de Bienes y Servicios Producidos en Estableci	0.00
Ingresos por Venta de Bienes y Servicios de Organismos Descent	7,524,089.68
Ingresos por Venta de Bienes y Servicios de Organismos Descent	7,524,089.68
Ingresos por Venta de Bienes y Servicios de Organismos Descent	7,524,089.68
Estancias Infantiles	2,322,623.20
Farmacias	0.00
Servicios Médicos	900,596.56
Productos Nutricionales (Amaranto, Soya, Etc.)	80.00
Velatorios	210,282.00
Colegiaturas	0.00
Huertos Familiares	5,100.00
Servicios de Alberca	0.00
Panadería	0.00
Servicios de Laboratorio	535,820.82
Servicios de Baños Públicos	215,208.00
Inscripciones	0.00
Desayunos Escolares	1,534,634.00
Productos Básicos (Despensas)	0.00
Servicios Jurídicos	0.00
Servicios Psicológicos	203,100.76
Servicios de Terapia y Discapacidad	481,376.83
Ingresos diversos	1,326,494.30
Ingresos de Organismos del Deporte	0.00
Ingresos por Fideicomisos y Empresas de Participación Municipal	0.00
Rendimientos o Ingresos Derivados de Organismos Descentraliza	0.00
Rendimientos o Ingresos Derivados de Empresas de participación	0.00
Ingresos de Operación de Entidades Paraestatales Empresariales	0.00
Ingresos de Operación de Entidades Paraestatales Empresariales	0.00
Ingresos de Operación de Entidades Paraestatales Empresariales	0.00
Contrib no Compren en las Fracc de la ley de Ing en Ejer Fisc Ant	0.00
Ing no Compren en las Fraccc de la Ley de Ing en Ejer Fisc Ant P	0.00
Imp no Compren en las Fracc de la Ley de Ingr en Ejer Fisc Ant Pe	0.00
Impuestos no Comprendidos en las Fracciones de la Ley de Ingres	0.00
Contrib de Mejoras, Derechos, Prod y Aprov no Compen en las Fra	0.00
Contrib de Mejoras, Derechos, Prod y Aprov no Compen en las Fra	0.00
Contrib de Mejoras, Derechos, Prod y Aprov no Compen en las Fra	0.00
<i>Participaciones, Aportaciones, Convenios y Subsidios</i>	<i>189,718,489.40</i>

Participaciones y Aportaciones	0.00
Participaciones	0.00
Participaciones	0.00
Participaciones	0.00
Fondo General de Participaciones	0.00
Fondo de Fomentos Municipal	0.00
Fondo de Fiscalización y Recaudación	0.00
Correspondientes al Impuesto Especial sobre Producción y Servicios	0.00
Correspondientes al Impuesto Sobre Automóviles Nuevos	0.00
Correspondientes al Impuesto Sobre Tenencia o Uso de Vehículos	0.00
Correspondientes al Fondo de Compensación del Impuesto Sobre	0.00
Las derivadas de la aplicación del artículo 4-A de la Ley de Coordi	0.00
Del Impuesto Sobre Tenencia o Uso de Vehículos Automotores	0.00
Del Impuesto Sobre Adquisición de Vehículos automotores Usados	0.00
Del Impuesto Sobre Loterías, Rifas, Sorteos, Concursos y Juegos	0.00
Las demás der de la aplic del Título Sépt del Cód Finan para el Ed	0.00
Programa de Acciones para el Desarrollo (PAD)	0.00
Fondo Estatal de Fortalecimiento Municipal (FEFOM)	0.00
Remanentes Gasto de Inversión Sectorial (PAD)	0.00
Remanentes Programa de Apoyo al Gasto de Inversión de los Mur	0.00
Otros Recursos Estatales	0.00
Recursos del CEDIPIEM	0.00
Recursos del Sistema DIFEM	0.00
Mecánica Teatral	0.00
El Impuesto Sobre la Renta efectivamente enterado a la Federació	0.00
Aportaciones Federales	0.00
Aportaciones	0.00
Aportaciones	0.00
Fondo de Aportaciones para Infraestructura Social Municipal	0.00
Fondo de Aport para el Fort de los Mpios y de las Demarcaciones	0.00
Remanentes de Ramo 33 (FISM)	0.00
Remanentes de Ramo 33 (FORTAMUN)	0.00
Recursos del Programa Hábitat	0.00
Excedentes Petroleros	0.00
Ramo 23	0.00
FORTASEG	0.00
Remanentes Otros Recursos Federales	0.00
Otros Recursos Federales	0.00
Recursos del Programa de ahorro y subsidio para la vivienda, "Tu	0.00
Recursos del Programa para el Desarrollo de Zonas Prioritarias	0.00
Recursos del Programa 3 X 1 para Migrantes.	0.00
Recursos del Programa de Empleo Temporal (PET).	0.00
Recursos del Programa de Vivienda Rural.	0.00
Recursos del Programa de Opciones Productivas.	0.00
Recursos para el Rescate de Espacios Públicos	0.00
Recursos del Fideicomiso Fondo Nacional de Habitaciones Popula	0.00
Recursos del Programa CONADE	0.00
Recursos para el Programa Calidad para el Deporte CONADE	0.00
Recursos del Programa Cultura Física CONADE	0.00
Recursos de CONACULTA	0.00
Recursos Programa de Devolución de Derechos PRODER	0.00
Recursos para agua Potable, Alcantarillado y Saneamiento en zon	0.00

Recursos de Inst Nac para el Desarrollo de Capacidades del Sector	0.00
Recursos de la Comisión Nacional para el Desarrollo de los Pueblos	0.00
Fondo de Aportaciones para la Seguridad Pública. (FASP)	0.00
Convenios	0.00
Convenios	0.00
Convenios	0.00
Multas Federales No Fiscales	0.00
Convenios de Tránsito Estatal con Municipios	0.00
Transferencias, Asignaciones, Subsidios y Otras Ayudas	189,718,489.40
Transferencias Internas y Asignaciones al Sector Público	0.00
Transferencias Internas y Asignaciones al Sector Público	0.00
Transferencias Internas y Asignaciones al Sector Público	0.00
Transferencias al Resto del Sector Público	0.00
Transferencias al Resto del Sector Público	0.00
Transferencias al Resto del Sector Público	0.00
Subsidios y Subvenciones	189,718,489.40
Subsidios y Subvenciones	189,718,489.40
Subsidios y Subvenciones	189,718,489.40
Subsidios y Subvenciones	0.00
Subsidios para Gastos de Operación	189,718,489.40
Ayudas Sociales	0.00
Ayudas Sociales	0.00
Ayudas Sociales	0.00
Pensiones y Jubilaciones	0.00
Pensiones y Jubilaciones	0.00
Pensiones y Jubilaciones	0.00
<i>Otros Ingresos y Beneficios</i>	<i>53,822,105.65</i>
Ingresos Financieros	1,506,612.61
Intereses Ganados de Valores, Créditos, Bonos y Otros	1,506,612.61
Intereses Ganados de Valores, Créditos, Bonos y Otros	1,506,612.61
Intereses Ganados de Valores, Créditos, Bonos y Otros	1,506,612.61
Derivados de Recursos Propios	1,506,612.61
Derivados de Participaciones Federales	0.00
Derivados del Ramo 33	0.00
Ingresos Financieros por FISM	0.00
Ingresos Financieros por FORTAMUNDF	0.00
Derivados de Recursos de Programas Estatales	0.00
Otros Ingresos Financieros	0.00
Otros Ingresos Financieros	0.00
Otros Ingresos Financieros	0.00
Incremento por Variación de Inventarios	0.00
Incremento por Variación de Inventarios de Mercancías para Venta	0.00
Incremento por Variación de Inventarios de Mercancías para Venta	0.00
Incremento por Variación de Inventarios de Mercancías para Venta	0.00
Incremento por Variación de Inventarios de Mercancías Terminada	0.00
Incremento por Variación de Inventarios de Mercancías Terminada	0.00
Incremento por Variación de Inventarios de Mercancías Terminada	0.00
Incremento por Variación de Inventarios de Mercancías en Proceso	0.00
Incremento por Variación de Inventarios de Mercancías en Proceso	0.00
Incremento por Variación de Inventarios de Mercancías en Proceso	0.00
Incremento por Variación de Inventarios de Materias Primas, Materiales	0.00
Incremento por Variación de Inventarios de Materias Primas, Materiales	0.00

Incremento por Variación de Inventarios de Materias Primas, Mate	0.00
Incremento por Variación de Almacén de Materias Primas, Materia	0.00
Incremento por Variación de Almacén de Materias Primas, Materia	0.00
Incremento por Variación de Almacén de Materias Primas, Materia	0.00
Disminución del Exceso de Estimaciones por Pérdida o Deterioro u	0.00
Disminución del Exceso de Estimaciones por Pérdida o Deterioro u	0.00
Disminución del Exceso de Estimaciones por Pérdida o Deterioro u	0.00
Disminución del Exceso de Estimaciones por Pérdida o Deterioro u	0.00
Disminución del Exceso de Provisiones	0.00
Disminución del Exceso en Provisiones	0.00
Disminución del Exceso en Provisiones	0.00
Disminución del Exceso en Provisiones	0.00
Ingresos Extraordinarios	0.00
Ingresos derivados de Financiamientos	0.00
Ingresos derivados de Financiamientos	0.00
Ingresos derivados de Financiamientos	0.00
Banco Nacional de Obras y Servicios Públicos	0.00
Otras Instituciones Públicas	0.00
Instituciones Privadas	0.00
Particulares	0.00
Pasivos Generados al Cierre del Ejercicio Fiscal Pendientes de Pa	0.00
Otros Ingresos y Beneficios Varios	52,315,493.04
Otros Ingresos de Ejercicios Anteriores	0.00
Otros Ingresos de Ejercicios Anteriores	0.00
Otros Ingresos de Ejercicios Anteriores	0.00
Bonificaciones y Descuentos Obtenidos	0.00
Bonificaciones y Descuentos Obtenidos	0.00
Bonificaciones y Descuentos Obtenidos	0.00
Diferencias por Tipo de Cambio a Favor en Efectivo y Equivalentes	0.00
Diferencias por Tipo de Cambio a Favor en Efectivo y Equivalentes	0.00
Diferencias por Tipo de Cambio a Favor en Efectivo y Equivalentes	0.00
Diferencias de Cotizaciones a Favor en Valores Negociables	0.00
Diferencias de Cotizaciones a Favor en Valores Negociables	0.00
Diferencias de Cotizaciones a Favor en Valores Negociables	0.00
Resultado por Posición Monetaria	0.00
Resultado por Posición Monetaria	0.00
Resultado por Posición Monetaria	0.00
Utilidades por Participación Patrimonial	0.00
Utilidades por Participación Patrimonial	0.00
Utilidades por Participación Patrimonial	0.00
Otros Ingresos y Beneficios Varios	52,315,493.04
Otros Ingresos y Beneficios Varios	52,315,493.04
Otros Ingresos y Beneficios Varios	52,315,493.04
Aportaciones por Gestoría de Diputados	0.00
Ingresos por Audiencia Pública	0.00
Actualización de Inversiones en UDI'S	0.00
Intereses por Inversiones en UDI'S	0.00
Otros Convenios	0.00
Ingresos Derivados de Ejercicios Anteriores no aplicados	52,152,104.00
Otros Ingresos Varios	163,389.04
Otros Ingresos por Donativos	0.00

ESTADO DE MÉXICO/SISTEMA MUNICIPAL PARA EL DESARROLLO INTEGRAL DE LA FAMILIA	
Presupuesto de Egresos para el Ejercicio Fiscal 2017	
Clasificador por Objeto del Gasto	Importe
Total	245,157,641.55
SERVICIOS PERSONALES	147,849,728.89
REMUNERACIONES AL PERSONAL DE CARÁCTER PERMANENTE	57,597,437.87
Sueldos base al personal permanente	57,597,437.87
Sueldo base	57,597,437.87
REMUNERACIONES AL PERSONAL DE CARÁCTER TRANSITORIO	562,054.75
Honorarios asimilables a salarios	562,054.75
Honorarios asimilables al salario	562,054.75
REMUNERACIONES ADICIONALES Y ESPECIALES	63,541,953.19
Primas por años de servicio efectivos prestados	2,978,557.46
Prima por año de servicio	2,082,163.17
Prima de antigüedad	896,394.29
Primas de vacaciones, dominical y gratificación de fin de año	23,512,705.12
Prima vacacional	3,796,030.83
Aguinaldo	19,504,468.09
Vacaciones no disfrutadas por finiquito	113,574.84
Prima dominical	98,631.36
Horas Extraordinarias	88,723.98
Remuneraciones por horas extraordinarias	88,723.98
Compensaciones	36,961,966.63
Compensacion	11,220,921.93
Compensacion por riesgo profesional	752,100.00
Gratificacion	24,875,744.70
Gratificacion por convenio	113,200.00
SEGURIDAD SOCIAL	20,116,187.63
Aportaciones de seguridad social	19,626,849.77
Aportaciones de servicio de salud	9,250,843.70
Aportaciones al sistema solidario de reparto	6,873,660.76
Aportaciones del sistema de capitalización individual	1,337,250.60
Aportaciones para financiar los gastos generales de administración del ISSE	842,095.25
Aportaciones para riesgo de trabajo	1,322,999.46
Aportaciones para seguros	489,337.86
Seguros y fianzas	489,337.86
OTRA PRESTACIONES SOCIALES Y ECONOMICAS	6,032,095.45
Cuotas para el fondo de ahorro y fondo de trabajo	1,331,971.49
Seguro de separación individualizado	1,331,971.49
Indemnizaciones	0.00
Liquidaciones por indemnizaciones, por sueldos y salarios caídos	0.00
Prestaciones y haberes de retiro	1,320,000.00
Prima por jubilación	1,320,000.00
Prestaciones contractuales	2,081,225.63
Becas para hijos de trabajadores sindicalizados	395,688.00
Días cívicos y económicos	252,000.00
Otros gastos derivados de convenio	1,433,537.63
Otras prestaciones sociales y económicas	1,298,898.33
Dispensa	1,298,898.33
MATERIALES Y SUMINISTROS	26,724,929.64
MATERIALES DE ADMINISTRACION, EMISION DE DOCUMENTOS Y ARTICULOS OFICIALES	3,624,534.18
Materiales, útiles y equipos menores de oficina	1,197,407.17
Materiales y útiles de oficina	1,196,629.97
Enseres de oficina	777.20
Materiales y útiles de impresión y reproducción	974.40
Material y útiles de imprenta y reproducción	974.40
Material de foto, cine y grabación	0.00
Materiales útiles y equipos menores de tecnologías de la información y comun	884,691.09
Materiales y útiles para el procesamiento en equipos y bienes informáticos	884,691.09
Material impreso e información digital	15,822.40
Material de información	15,822.40
Material de limpieza	1,262,468.70
Material y enseres de limpieza	1,262,468.70
Materiales y útiles de enseñanza	262,845.62
Material didáctico	262,845.62
Materiales para el registro e identificación de bienes y personas	324.80
Material para identificación y registro	324.80
ALIMENTOS Y UTENSILIOS	4,785,092.36
Productos alimenticios para personas	3,718,156.14
Productos alimenticios para personas	3,718,156.14
Productos alimenticios para animales	955,942.42
Equipamiento y enseres para animales	598,602.10
Productos alimenticios para animales	357,340.32
Utensilios para el servicio de alimentación	110,993.80
Utensilios para el servicio de alimentación	110,993.80
MATERIAS PRIMAS Y MATERIALES DE PRODUCCION Y COMERCIALIZACION	1,148,134.58
Productos alimenticios, agropecuarios y forestales adquiridos como materia	1,140,531.47
Materias primas y materiales de producción	1,140,531.47
Insumos textiles adquiridos como materia prima	4,542.32
Materias primas textiles	4,542.32
Productos de cuero, piel, plástico y hule adquiridos como materia prima	3,060.79
Productos de cuero, piel, plástico y hule adquiridos como materia prima	3,060.79
Otros productos adquiridos como materia prima	0.00
Otros productos adquiridos como materia prima	0.00
MATERIALES Y ARTICULOS DE CONSTRUCCION Y DE REPARACION	654,570.67
Cemento y productos de concreto	2,084.72
Cemento y productos de concreto	2,084.72
Madera y productos de madera	80,945.52
Madera y productos de madera	80,945.52
Vidrio y productos de vidrio	28,779.55
Vidrio y productos de vidrio	28,779.55
Material eléctrico y electrónico	209,745.91

Plaza/Puesto	úmero de plaza	De	Hasta
Administrador	11	\$4,192.11	\$10,747.54
Asesor Jurídico	10	\$6,526.42	\$10,728.07
Asesor Profesional	2	\$6,424.04	\$8,781.41
Asesora	1	\$16,207.42	\$16,207.42
Asistente Adminis	24	\$3,979.73	\$10,913.89
Asistente de Terap	3	\$3,347.01	\$3,347.01
Asistente Secretar	3	\$9,595.15	\$14,630.07
Auditor	3	\$6,526.38	\$10,747.54
Auxiliar Administr	2	\$4,202.45	\$4,543.80
Auxiliar Administr	22	\$3,498.43	\$6,974.19
Auxiliar de Educac	20	\$3,053.35	\$4,364.67
Auxiliar de Intend	2	\$4,639.17	\$4,984.47
Auxiliar de Servici	51	\$2,336.04	\$4,823.76
Caiero	1	\$5,125.47	\$5,125.47
Chofer	13	\$2,913.43	\$12,456.76
Chofer de Funcion	1	\$9,561.38	\$9,561.38
Cirujano Dentista	21	\$7,126.37	\$14,142.70
Comisionada Sind	1	\$5,027.66	\$5,027.66
Contralor Interno	1	\$25,179.86	\$25,179.86
Director de Unida	8	\$13,578.23	\$15,516.78
Director General	1	\$43,258.36	\$43,258.36
Directora de Estar	7	\$9,436.59	\$9,578.71
Educadora	40	\$3,118.09	\$5,945.76
Encargado (A) de	2	\$3,556.04	\$3,556.04
Encargado (A) de l	2	\$3,556.04	\$3,556.04
Enfermera	26	\$4,178.71	\$7,932.78
Enfermero	1	\$4,179.73	\$4,179.73
Enlace Comunicac	1	\$12,856.41	\$12,856.41
Estadigrafo	8	\$4,173.47	\$5,813.08
Gerontologo	3	\$6,984.37	\$7,126.42
Instructor	51	\$3,386.69	\$5,551.65
Intendente	10	\$3,053.35	\$3,353.41
Jefe de Departam	16	\$12,751.42	\$20,062.55
Jefe de Unidad	3	\$23,958.07	\$24,147.22
Medico General	19	\$5,742.40	\$10,019.59
Nutriologa	12	\$5,692.36	\$9,778.84
Oficial de Servicio	11	\$3,995.34	\$6,493.68
Oftalmologo	1	\$10,404.75	\$10,404.75
Ortodoncista	1	\$13,089.83	\$13,089.83
Paramedico	3	\$3,419.47	\$4,519.47
Presidenta del Sist	1	\$43,960.62	\$43,960.62
Profesional	34	\$3,722.50	\$13,916.34
Profesional Admir	4	\$5,459.66	\$6,994.95
Profesional Ejecut	10	\$9,256.40	\$13,081.56
Profesional Ejecut	6	\$10,244.44	\$11,961.71
Profesional Especi	27	\$5,485.25	\$12,377.30
Promotor de Cam	7	\$3,350.88	\$5,683.15
Psicologo	24	\$4,146.45	\$8,592.26
Quimico	5	\$8,144.81	\$8,334.50
Secretaria Ejecuti	11	\$4,989.75	\$8,496.26
Secretario Particu	1	\$27,343.00	\$27,343.00
Sub Director	4	\$24,139.35	\$32,148.47
Supervisora de Ta	1	\$10,747.52	\$10,747.52
Tecnico Especializ	7	\$5,295.99	\$7,266.09
Tecnico Laborator	4	\$4,982.87	\$5,124.99
Trabajadora Socia	28	\$3,196.37	\$8,315.13

Material electrico y electronico	209,745.91
Articulos metalicos para la construccion	17,455.90
Articulos metalicos para la construccion	17,455.90
Materiales complementarios	17,726.67
Materiales complementarios	9,454.00
Material de señalizacion	3,772.67
Arboles y plantas de ornato	4,500.00
Otros materiales y articulos de construccion y reparacion	297,832.40
Materiales de construccion	149,297.69
Estructuras y manufacturas para todo tipo de construccion	148,534.71
PRODUCTOS QUIMICOS, FARMACEUTICOS Y DE LABORATORIO	12,964,391.46
Fertilizantes, pesticidas y otros agroquimicos	0.00
Plaguicidas, abonos y fertilizantes	0.00
Medicinas y productos farmaceuticos	4,319,833.08
Medicinas y productos farmaceuticos	4,319,833.08
Materiales, accesorios y suministros medicos	3,942,628.06
Materiales, accesorios y suministros medicos	3,942,628.06
Materiales, accesorios y suministros de laboratorio	4,701,202.71
Materiales, accesorios y suministros de laboratorio	4,701,202.71
Fibras sinteticas, hules, plasticos y derivados	727.61
Fibras sinteticas, hules, plasticos y derivados	727.61
COMBUSTIBLES, LUBRICANTES Y ADITIVOS	1,781,144.15
Combustibles, lubricantes y aditivos	1,781,144.15
Combustibles, lubricantes y aditivos	1,781,144.15
VESTUARIO, BLANCOS, PRENDAS DE PROTECCION Y ARTICULOS DEPORTIVOS	938,835.83
Vestuario y uniformes	930,588.23
Vestuario y uniformes	930,588.23
Prendas de seguridad y proteccion personal	0.00
Prendas de seguridad y proteccion personal	0.00
Articulos deportivos	0.00
Articulos deportivos	0.00
Blancos y otros productos textiles, excepto prendas de vestir	8,247.60
Blancos y otros productos textiles	8,247.60
HERRAMIENTAS, REFACCIONES Y ACCESORIOS MENORES	828,226.41
Herramientas menores	176,089.10
Refacciones, accesorios y herramientas	176,089.10
Refacciones y accesorios menores de edificios	98,676.34
Refacciones y accesorios menores de edificios	98,676.34
Refacciones y accesorios menores de mobiliario y equipo de administracion,	5,862.04
Refacciones y accesorios menores de mobiliario y equipo de administracion,	5,862.04
Refacciones y accesorios menores de equipo de computo y tecnologias de la i	367,211.27
Refacciones y accesorios para equipo de computo	367,211.27
Refacciones y accesorios menores de equipo e instrumental medico y de labor	29,284.35
Refacciones y accesorios menores de equipo e instrumental medico y de labor	29,284.35
Refacciones y accesorios menores para equipo de transporte	100,439.07
Refacciones y accesorios menores para equipo de transporte	100,439.07
Refacciones y accesorios menores de equipo de defensa y seguridad	50,018.33
Articulos para la extincion de incendios	50,018.33
Refacciones y accesorios menores de maquinaria y otros equipos	624.41
Refacciones y accesorios menores de maquinaria y otros equipos	624.41
Refacciones y accesorios menores otros bienes muebles	21.50
Otros enseres	21.50
SERVICIOS GENERALES	19,486,261.26
SERVICIOS BASICOS	1,982,934.07
Energia electrica	855,868.00
Servicio de energia electrica	855,868.00
Gas	176,139.53
Gas	176,139.53
Agua	7,700.00
Servicio de agua	7,700.00
Telefonia tradicional	542,519.07
Servicio de telefonia convencional	542,519.07
Telefonia celular	7,244.87
Servicio de telefonia celular	7,244.87
Servicios de telecomunicaciones y satelites	238,852.44
Servicios de radiolocalizacion y telecomunicacion	238,852.44
Servicios de acceso de internet, redes y procesamiento de informacion	154,610.16
Servicios de acceso a internet	154,610.16
SERVICIOS DE ARRENDAMIENTO	142,432.40
Arrendamiento de mobiliario y equipo de administracion, educacional y recre	0.00
Arrendamiento de equipo y bienes informaticos	0.00
Arrendamiento de equipo de transporte	71,688.00
Arrendamiento de vehiculos	71,688.00
Arrendamiento de activos intangibles	70,744.40
Arrendamiento de activos intangibles	70,744.40
SERVICIOS PROFESIONALES, CIENTIFICOS, TECNICOS Y OTROS SERVICIOS	3,067,264.17
Servicios legales, de contabilidad, auditoria y relacionados	1,348,409.11
Asesorias asociadas a convenios o acuerdos	1,348,409.11
Servicios de consultoria administrativa, procesos, tecnica y en tecnologias	389,201.41
Servicios informaticos	389,201.41
Servicios de capacitacion	0.00
Capacitacion	0.00
Servicios de apoyo administrativo, traduccion, fotocopiado e impresion	1,312,253.65
Servicios de apoyo administrativo y fotocopiado	344,611.06
Impresiones de documentos oficiales para la prestacion de servicios publico	967,642.59
Servicios de vigilancia	17,400.00
Servicios de vigilancia	17,400.00
SERVICIOS FINANCIEROS, BANCARIOS Y COMERCIALES	934,098.15
Servicios financieros y bancarios	33,650.24
Servicios bancarios y financieros	33,650.24
Seguro de bienes patrimoniales	771,238.79

Seguros y fianzas	771,238.79
Almacenaje, envase y embalaje	57,184.52
Almacenaje, embalaje y envase	57,184.52
Fletes y maniobras	72,024.60
Fletes y maniobras	72,024.60
SERVICIOS DE INSTALACION, REPARACION, MANTENIMIENTO Y CONSERVACION	1,378,825.39
Conservacion y mantenimiento menor de inmuebles	138,032.98
Reparacion y mantenimiento de inmuebles	91,079.45
Adaptacion de locales, almacenes, bodegas y edificios	46,953.53
Instalacion, reparacion y mantenimiento de mobiliario y equipo de administr	8,004.00
Reparacion, mantenimiento e instalacion de mobiliario y equipo de oficina	8,004.00
Instalacion, reparacion y mantenimiento de equipo e instrumental medico y d	55,922.96
Reparacion, instalacion y mantenimiento de equipo medico y de laboratorio	55,922.96
Reparacion y mantenimiento de equipo de transporte	879,173.40
Reparacion y mantenimiento de vehiculos terrestres, aereos y lacustres	879,173.40
Instalacion, reparacion y mantenimiento de maquinaria, otros equipos y herr	118,250.20
Reparacion, instalacion y mantenimiento de maquinaria, equipo industrial y	118,250.20
Servicios de limpieza y manejo de desechos	94,645.85
Servicios de lavanderia, limpieza e higiene	94,645.85
Servicios de jardineria y fumigacion	84,796.00
Servicios de fumigacion	84,796.00
SERVICIOS DE COMUNICACION SOCIAL Y PUBLICIDAD	236,446.00
Difusion por radio, television y otros medios de mensajes sobre programas y	50,846.00
Publicaciones oficiales y de informacion en general para difusion	50,846.00
Servicios de creatividad, preproduccion y produccion de publicidad, excepto	0.00
Servicios de creatividad, preproduccion y produccion de publicidad, excepto	185,600.00
SERVICIOS DE TRASLADO Y VIATICOS	4,537.40
Pasajes terrestres	3,795.00
Gastos de traslado por via terrestre	3,795.00
Viaticos en el pais	0.00
Gastos de alimentacion en territorio nacional	742.40
SERVICIOS OFICIALES	3,647,820.58
Gastos de orden social y cultural	3,647,820.58
Gastos de ceremonias oficiales y de orden social	3,248.00
Espectaculos civicos y culturales	3,644,572.58
Gastos de representacion	0.00
Gastos de representacion	0.00
OTROS SERVICIOS GENERALES	8,091,903.10
Servicios funerarios y de cementerios	138,079.44
Servicios funerarios y de cementerios	138,079.44
Impuestos y derechos	135,334.98
Otros impuestos y derechos	135,334.98
Impuesto sobre nominas y otros que se deriven de una relacion laboral	4,437,761.69
Impuesto sobre erogaciones por remuneraciones al trabajo personal.	4,437,761.69
Impuesto sobre la renta	0.00
Otros servicios generales	3,380,726.99
Cuotas y suscripciones	0.00
Gastos de servicios menores	341,085.33
Subcontratacion de servicios con terceros	3,039,641.66
TRANSFERENCIAS, ASIGNACIONES, SUBSIDIOS Y OTRAS AYUDAS	14,381,259.55
AYUDAS SOCIALES	14,381,259.55
Ayudas sociales a personas	13,469,659.55
Cooperaciones y ayudas	2,509,659.55
Despensas	10,960,000.00
Becas y otras ayudas para programas de capacitacion	911,600.00
Becas	911,600.00
Capacitacion	0.00
BIENES MUEBLES, INMUEBLES E INTANGIBLES	6,166,389.25
MOBILIARIO Y EQUIPO DE ADMINISTRACION	3,084,136.85
Muebles de oficina y estanteria	1,307,482.32
Muebles y enseres	1,307,482.32
Muebles, excepto de oficina y estanteria	84,861.38
Muebles, excepto de oficina y estanteria	84,861.38
Equipo de computo y de tecnologia de la informacion	905,391.53
Bienes informaticos	905,391.53
Otros mobiliarios y equipos de administracion	786,401.62
Otros bienes muebles	47,335.93
Otros equipos electricos y electronicos de oficina	739,065.69
MOBILIARIO Y EQUIPO EDUCACIONAL Y RECREATIVO	642,636.65
Equipos y aparatos audiovisuales	230,495.77
Equipos y aparatos audiovisuales	230,495.77
Aparatos deportivos	0.00
Equipo deportivo	0.00
Camaras fotograficas y de video	126,348.01
Equipo de foto, cine y grabacion	126,348.01
Otro mobiliario y equipo educacional y recreativo	285,792.87
Otro equipo educacional y recreativo	285,792.87
EQUIPO E INSTRUMENTAL MEDICO Y DE LABORATORIO	234,006.80
Equipo medico y de laboratorio	222,000.80
Equipo medico y de laboratorio	222,000.80
Instrumental medico y de laboratorio	12,006.00
Instrumental medico y de laboratorio	12,006.00
VEHICULOS Y EQUIPO DE TRANSPORTE	1,630,806.00
Vehiculos y equipo terrestre	1,630,806.00
Vehiculos y equipo de transporte terrestre	1,630,806.00
Vehiculos y equipo auxiliar de transporte	0.00
MAQUINARIA, OTROS EQUIPOS Y HERRAMIENTAS	574,802.95
Maquinaria y equipo agropecuario	270,000.00
Maquinaria y equipo agropecuario	270,000.00
Equipos de generacion electrica, aparatos y accesorios electricos	15,980.46
Equipos de generacion electrica, aparatos y accesorios electricos	15,980.46

Herramientas y maquinas-herramienta	288,822.49
Herramientas, maquina herramienta y equipo	288,822.49
ACTIVOS BIOLÓGICOS	0.00
Equinos	0.00
Equinos	0.00
ACTIVOS INTANGIBLES	0.00
Software	0.00
Software	0.00
INVERSION PUBLICA	17,805,663.96
OBRA PUBLICA EN BIENES DE DOMINIO PUBLICO	0.00
Edificacion no habitacional	0.00
Obra estatal o municipal	-
OBRA PUBLICA EN BIENES PROPIOS	17,805,663.96
Edificacion no habitacional	17,756,570.96
Edificacion no habitacional	17,756,570.96
Construccion de vias de comunicacion	49,093.00
Construccion de vias de comunicacion	49,093.00
DEUDA PUBLICA	12,743,409.00
ADEUDOS DE EJERCICIOS FISCALES ANTERIORES (ADEFAS)	12,743,409.00
ADEFAS	12,743,409.00
Por el ejercicio inmediato anterior	12,743,409.00

ESTADO DE MÉXICO/SISTEMA MUNICIPAL PARA EL DESARROLLO INTEGRAL DE LA FAMILIA		
Presupuesto de Egresos para el Ejercicio Fiscal 2017		
Clasificación Administrativa		Importe
	Total	245,157,641.55
A00 PRESIDENCIA		5,976,753.17
B00 DIRECCION		13,233,675.94
C00 TESORERIA		61,210,669.85
E00 AREA DE OPERACION		103,660,206.51
F00 AREA DE GESTION SOCIAL		59,040,368.30
G00 CONTRALORIA		2,035,967.78

ESTADO DE MÉXICO/SISTEMA MUNICIPAL PARA EL DESARROLLO INTEGRAL DE LA FAMILIA		
Presupuesto de Egresos para el Ejercicio Fiscal 2017		
Clasificador Funcional del Gasto		Importe
	Total	245,157,641.55
Gobierno		78,726,711.83
Desarrollo Social		166,430,929.72
Desarrollo Económico		-
Otras no clasificadas en funciones anteriores		-

ESTADO DE MÉXICO/SISTEMA MUNICIPAL PARA EL DESARROLLO INTEGRAL DE LA FAMILIA		
Presupuesto de Egresos para el Ejercicio Fiscal 2017		
Clasificación por Tipo de Gasto		Importe
	Total	245,157,641.55
Gasto Corriente		208,442,179.34
Gasto de Capital		23,972,053.21
Amortización de la deuda y disminución de pasivos		12,743,409.00
Pensiones y jubilaciones		-
Participaciones		-

ESTADO DE MÉXICO/SISTEMA MUNICIPAL PARA EL DESARROLLO INTEGRAL DE LA FAMILIA DE TOLUCA	
Presupuesto de Egresos para el Ejercicio Fiscal 2017	
Prioridades de Gasto	
Atención a Grupos Vulnerables (Niños, Jovenes, Mujeres y Adultos Mayores, Personas con Discapacidad)	

ESTADO DE MÉXICO/SISTEMA MUNICIPAL PARA EL DESARROLLO INTEGRAL DE LA FAMILIA DE TOLUCA	
Presupuesto de Egresos para el Ejercicio Fiscal 2017	
Programas y Proyectos	
A00 Presidencia / Fomento a la Integración a la Familia	
B00 Direccion / Planeacion de Proyectos para el Desarrollo Social	
B00304 Planeacion / Planeación y Evaluación para el Desarrollo Municipal	
B00315 Informatica / Simplificación y Modernización de la Administración Publica	
C00 Area de Subdireccion y Tesoreria / Integración, Seguimiento y Control Presupuestal del DIF	
E00 Subdireccion e Integración y Bienestar Familiar / Planeación de Proyectos para el Desarrollo Social	
E00308 Subdireccion de Adultos Mayores/ Planeación de Proyectos para el Desarrollo Social	
E00310 Salud / Promoción a la Salud	
E00311 Servicios Nutricionales / Desayunos Escolares	
E00314 Asistencia a Discapacitados / Atención Terapeutica a Personas con Discapacidad	
F00 Subdireccion de Servicios Juridicos y Asistenciales / Planeación de Proyectos para el Desarrollo Social	
F00309 Servicios Educativos / Alfabetización y Educación Basica para Adultos	

F00312 Servicios Jurídicos / Detección y Prevención de niños en Situación de Calle
F00313 Desarrollo Comunitario / Capacitación no formal para el Trabajo
F00313 Desarrollo Comunitario / Fomento a la Integración de la Familia
G00 Contraloría Interna / Fijación control y Evaluación Interna de la Gestión Pública Municipal

SISTEMA MUNICIPAL PARA EL DESARROLLO INTEGRAL DE LA FAMILIA DE TOLUCA**Montos pagados por ayudas y subsidios****Periodo trimestre CUARTO del año 2017**

Concepto	Ayuda a	Subsidio	Sector (económico o social)	Beneficiario	Monto Pagado
4411. Cooperaciones y ayudas	X		social	Mariano Habacuc Navarro Gonzalez	9,280.00
4411. Cooperaciones y ayudas	X		social	Galdina Rosalino García	9,280.00
4411. Cooperaciones y ayudas	X		social	Jorge García Monroy	9,280.00
4411. Cooperaciones y ayudas	X		social	Rodolfo Velazquez Galvan	9,280.00
4411. Cooperaciones y ayudas	X		social	Leonardo Rosales Alonzo	9,280.00
4411. Cooperaciones y ayudas	X		social	María del Carmen Arias Gil	18,560.00
4411. Cooperaciones y ayudas	X		social	Everardo Galeana Barrera	9,280.00
4411. Cooperaciones y ayudas	X		social	Rosa Maria Barrios Gutierrez	9,280.00
4411. Cooperaciones y ayudas	X		social	Juan Dominguez Sanchez	9,280.00
4411. Cooperaciones y ayudas	X		social	Francisca Ygnacio Secundino	9,280.00
4411. Cooperaciones y ayudas	X		social	Josefina Marisol Torres Hernandez	9,280.00
4411. Cooperaciones y ayudas	X		social	Facunda Alonso Castola	9,280.00
4411. Cooperaciones y ayudas	X		social	María Luisa Valadez Olivo	9,280.00
4411. Cooperaciones y ayudas	X		social	Enrique Gallegos Pérez	9,280.00
4411. Cooperaciones y ayudas	X		social	Luis Gonzalez Linerio	18,560.00
4411. Cooperaciones y ayudas	X		social	Bonfilio Reyes Brito	9,280.00
4411. Cooperaciones y ayudas	X		social	Andrés López Palacios	9,280.00
4411. Cooperaciones y ayudas	X		social	Rafel Bernaldez Bautista	9,280.00
4411. Cooperaciones y ayudas	X		social	Josefina Bernal Caldaza	9,280.00
4411. Cooperaciones y ayudas	X		social	Maricela Romero Sanabria	9,280.00
4411. Cooperaciones y ayudas	X		social	María del Rosario Romo de Vivar Campos	9,280.00

4411. Cooperaciones y ayudas	X		social	Simón Cenobio Mejía Durán	9,280.00
4411. Cooperaciones y ayudas	X		social	Carmen Legorreta Reyes	9,280.00
4411. Cooperaciones y ayudas	X		social	María de Jesús Socorro López Hernández	9,280.00
4411. Cooperaciones y ayudas	X		social	Antonio García Mendieta	9,280.00
4411. Cooperaciones y ayudas	X		social	María de los Angeles Becerril Benitez	9,280.00
4411. Cooperaciones y ayudas	X		social	Ana Maria García Amado	9,280.00
4411. Cooperaciones y ayudas	X		social	María del Rocío Ocampo Cervantes	9,280.00
4411. Cooperaciones y ayudas	X		social	Paulino Zacarias Rodriguez	9,280.00
4411. Cooperaciones y ayudas	X		social	Yanet Aguirre Garcia	18,560.00
4411. Cooperaciones y ayudas	X		social	Rubén Reyes Rojas	9,280.00
4411. Cooperaciones y ayudas	X		social	Alejandro Valdés Garduño	9,280.00
4411. Cooperaciones y ayudas	X		social	Sofia Rojas Ortega	9,280.00
4411. Cooperaciones y ayudas	X		social	Juan Nieto Orozco	9,280.00
4411. Cooperaciones y ayudas	X		social	Roberto Garcia Nieto	9,280.00
4411. Cooperaciones y ayudas	X		social	Luz María Lara Vazquez	9,280.00
4411. Cooperaciones y ayudas	X		social	Dayan Mariana Sanchez Gonzalez	9,280.00
4411. Cooperaciones y ayudas	X		social	Georgina Sánchez Hernandez	9,280.00
4411. Cooperaciones y ayudas	X		social	Victor Salazar Salgado	9,280.00
4411. Cooperaciones y ayudas	X		social	Pedro Hernández Barcenás	9,280.00
4411. Cooperaciones y ayudas	X		social	María Victoria Díaz Aguilar	9,280.00
4411. Cooperaciones y ayudas	X		social	Rafael Emilio Bustos Mondragon	18,560.00
4411. Cooperaciones y ayudas	X		social	Hipolita Morales Juarez	18,560.00
4411. Cooperaciones y ayudas	X		social	Laura Iturbe Coyoli	18,560.00
4411. Cooperaciones y ayudas	X		social	Omar Ulises Alvarez Silvestre	8,842.50
4411. Cooperaciones y ayudas	X		social	Getzabel Rojas Flores	1,334.00
4411. Cooperaciones y ayudas	X		social	Edgar Chavez Martínez	2,193.00
4411. Cooperaciones y ayudas	X		social	Absalon Ramírez Ortiz	292.50
4411. Cooperaciones y ayudas	X		social	Angeles Zaide Victorio Carta	1,600.00
4411. Cooperaciones y ayudas	X		social	Oscar Flores Hernandez	654.00
4411. Cooperaciones y ayudas	X		social	Eduardo Jaimes Padilla	1,500.00
4411. Cooperaciones y ayudas	X		social	Juana Alpizar Lara	4,950.00
4411. Cooperaciones y ayudas	X		social	Honorata Jasso Hernández	2,686.00

4411. Cooperaciones y ayudas	X		social	Rivelino Romero Ortiz	2,596.00
4411. Cooperaciones y ayudas	X		social	Consuelo Robles Lara	3,047.00
4411. Cooperaciones y ayudas	X		social	Oscar Castillo Morales	4,850.00
4411. Cooperaciones y ayudas	X		social	María Alejandra Gil Mejía	3,131.00
4411. Cooperaciones y ayudas	X		social	Emiliano Durán González	1,475.00
4411. Cooperaciones y ayudas	X		social	Hortensia Leticia Volante Díaz	1,252.00
4411. Cooperaciones y ayudas	X		social	Ana Maria Mendez Alvarez	1,855.88
4411. Cooperaciones y ayudas	X		social	Yolanda Vilchis Martínez	1,855.88
4411. Cooperaciones y ayudas	X		social	Lizbeth Ruvalcaba Ruiz	1,855.88
4411. Cooperaciones y ayudas	X		social	Julia García Miranda	1,855.88
4411. Cooperaciones y ayudas	X		social	Consuelo Arcos Santamaría	1,855.88
4411. Cooperaciones y ayudas	X		social	Alejandro Sanchez García	1,855.88
4411. Cooperaciones y ayudas	X		social	Ma. Guadalupe Sanchez Gonzalez	1,855.88
4411. Cooperaciones y ayudas	X		social	Ingrid Esterai Guido Montes de Oca	1,855.88
4411. Cooperaciones y ayudas	X		social	Sofía López Peña	1,855.88
4411. Cooperaciones y ayudas	X		social	Feliciano Santana Alvarez	1,855.88
4411. Cooperaciones y ayudas	X		social	Laura Ernestina Rogerio Giron	1,855.88
4411. Cooperaciones y ayudas	X		social	Cecilia Nava Manjarrez	1,855.88
4411. Cooperaciones y ayudas	X		social	Geronimo Gomora Aguilar	1,855.88
4411. Cooperaciones y ayudas	X		social	Damiana Manjarrez Sanchez	1,855.88
4411. Cooperaciones y ayudas	X		social	Lydia García Domínguez	1,855.88
4411. Cooperaciones y ayudas	X		social	Wulfrano Rico López	1,855.88
4411. Cooperaciones y ayudas	X		social	Manuel Victoria Cruz	1,855.88
4411. Cooperaciones y ayudas	X		social	María Guadalupe López López	1,855.88
4411. Cooperaciones y ayudas	X		social	María de los Angeles Peña Guadarrama	1,855.88
4411. Cooperaciones y ayudas	X		social	Cruz Briones Carreon	1,855.88
4411. Cooperaciones y ayudas	X		social	Teresa de Jesús Candelas Hernández	1,855.88
4411. Cooperaciones y ayudas	X		social	Pablo Gil Bautista	1,855.88
4411. Cooperaciones y ayudas	X		social	María del Carmen Alvarez Sosa	1,855.88
4411. Cooperaciones y ayudas	X		social	María Elena Paredes Cruz	1,855.88
4411. Cooperaciones y ayudas	X		social	Laura Delia Gonzalez Pérez	1,855.88
4411. Cooperaciones y ayudas	X		social	Esthela Arcos Santamaria	1,855.88

4411. Cooperaciones y ayudas	X		social	German Avila Huerta	1,855.88
4411. Cooperaciones y ayudas	X		social	Miguel Angel García Alanis	1,855.88
4411. Cooperaciones y ayudas	X		social	Lizbeth Lorena Martínez Martínez	1,855.88
4411. Cooperaciones y ayudas	X		social	Leonor Martínez Palma	1,855.88
4411. Cooperaciones y ayudas	X		social	Irma García Nava	1,855.88
4411. Cooperaciones y ayudas	X		social	José Manuel Albarran Cienfuegos	1,855.88
4411. Cooperaciones y ayudas	X		social	Amalia Huerta Ortega	1,855.88
4411. Cooperaciones y ayudas	X		social	Paula Abelar Ramirez	1,855.88
4411. Cooperaciones y ayudas	X		social	Griselda Wittman Barcenás	1,855.88
4411. Cooperaciones y ayudas	X		social	Maria Petra Morales Arellano	1,855.88
4411. Cooperaciones y ayudas	X		social	Vidal Becerril Mancilla	1,855.88
4411. Cooperaciones y ayudas	X		social	Juan Flores García	1,855.88
4411. Cooperaciones y ayudas	X		social	Magdaleno Cuevas Esquivel	1,855.88
4411. Cooperaciones y ayudas	X		social	Concepción Valente García	1,855.88
4411. Cooperaciones y ayudas	X		social	Arcadia Sánchez Vega	1,855.88
4411. Cooperaciones y ayudas	X		social	Ascencion Virginia Caballero Díaz	1,855.88
4411. Cooperaciones y ayudas	X		social	Jovita Paredes De la Cruz	1,855.88
4411. Cooperaciones y ayudas	X		social	María Florencia Martínez Segura	1,855.88
4411. Cooperaciones y ayudas	X		social	Luisa de Jesús García	1,855.88
4411. Cooperaciones y ayudas	X		social	Aurelio Balderas Enriquez	1,855.88
4411. Cooperaciones y ayudas	X		social	Julia Torres Palma	1,855.88
4411. Cooperaciones y ayudas	X		social	Francisco Sanchez Hernández	1,855.88
4411. Cooperaciones y ayudas	X		social	Esperanza Romero Rodríguez	1,855.88
4411. Cooperaciones y ayudas	X		social	María del Carmen Torres Gonzalez	1,855.88
4411. Cooperaciones y ayudas	X		social	Leonarda Calzada Delgado	1,855.88
4411. Cooperaciones y ayudas	X		social	María Vargas Zarco	1,855.88
4411. Cooperaciones y ayudas	X		social	Agustín Bernardo Brito Marin	1,855.88
4411. Cooperaciones y ayudas	X		social	Antonia Nava Mejia	1,855.88
4411. Cooperaciones y ayudas	X		social	Jose Concepción Nava Lara	1,855.88
4411. Cooperaciones y ayudas	X		social	Juana Martinez Chavez	1,855.88
4411. Cooperaciones y ayudas	X		social	Irma Lucila Díaz Gonzalez	1,855.88
4411. Cooperaciones y ayudas	X		social	Justina Santana Mateos	1,855.88
4411. Cooperaciones y ayudas	X		social	Azucena Díaz Manjarrez	1,855.88

4411. Cooperaciones y ayudas	X		social	Elena Alejandra Serrano Padilla	1,855.88
4411. Cooperaciones y ayudas	X		social	Fortino Popoca Gutierrez	1,855.88
4411. Cooperaciones y ayudas	X		social	Esther Delgado Rojano	1,855.88
4411. Cooperaciones y ayudas	X		social	María de Lourdes Alicia Gutierrez	1,855.88
4411. Cooperaciones y ayudas	X		social	Catalina Jimenez Hernández	1,855.88
4411. Cooperaciones y ayudas	X		social	Lorena Aguilar Flores	1,855.88
4411. Cooperaciones y ayudas	X		social	Lydia García Domínguez	1,855.88
4411. Cooperaciones y ayudas	X		social	Martha Romero Valdez	1,855.88
4411. Cooperaciones y ayudas	X		social	Jorge Vazquez Martinez	1,855.88
4411. Cooperaciones y ayudas	X		social	Rita Jimenez Rossano	1,855.88
4411. Cooperaciones y ayudas	X		social	Gregorio García Díaz	1,855.88
4411. Cooperaciones y ayudas	X		social	Federico Serrano Vallejo	1,855.88
4411. Cooperaciones y ayudas	X		social	Luciano Hurtado Luna	1,855.88
4411. Cooperaciones y ayudas	X		social	Telesforo Simeon Tellez Jimenez	336.40
4411. Cooperaciones y ayudas	X		social	Eduardo Dolores Gil	336.40
4411. Cooperaciones y ayudas	X		social	Carlos Alegría González	406.00
4411. Cooperaciones y ayudas	X		social	Maria Asunción Martínez Gonzalez	406.00
4411. Cooperaciones y ayudas	X		social	Graciela Anaya Dominguez	406.00
4411. Cooperaciones y ayudas	X		social	Angela Martínez Ramirez	406.00
4411. Cooperaciones y ayudas	X		social	Remigio León Ortiz	406.00
4411. Cooperaciones y ayudas	X		social	Leonor Galindo Bobadilla	406.00
4411. Cooperaciones y ayudas	X		social	Cruz Alejandro Hernández González	406.00
4411. Cooperaciones y ayudas	X		social	Bertha Karam Dimas	406.00
4411. Cooperaciones y ayudas	X		social	Maria del Carmen Morales Vallejo	406.00
4411. Cooperaciones y ayudas	X		social	Elvira Gonzalez Torres	406.00
4411. Cooperaciones y ayudas	X		social	Anastacia Palma Benitez	406.00
4411. Cooperaciones y ayudas	X		social	Pedro De Alejandro Gonzalez	406.00
4411. Cooperaciones y ayudas	X		social	Alberto Torres Mercado	406.00
4411. Cooperaciones y ayudas	X		social	Nicolasa De la Cruz Chepe	406.00
4411. Cooperaciones y ayudas	X		social	Teodulo Martínez Varela	406.00
4411. Cooperaciones y ayudas	X		social	Teresa Delgado Alvarez	406.00
4411. Cooperaciones y ayudas	X		social	Luz Hernández Salazar	406.00

4411. Cooperaciones y ayudas	X		social	Juan Toledano Hiedra	406.00
4411. Cooperaciones y ayudas	X		social	Angel Sanchez Vallejo	406.00
4411. Cooperaciones y ayudas	X		social	Francisco Sanchez Hernández	406.00
4411. Cooperaciones y ayudas	X		social	Roberta Flores Torres	406.00
4411. Cooperaciones y ayudas	X		social	Ponciano Ortiz Mejía	406.00
4411. Cooperaciones y ayudas	X		social	Dimas Mejia Martínez	406.00
4411. Cooperaciones y ayudas	X		social	Pedro Mejía Hernández	406.00
4411. Cooperaciones y ayudas	X		social	Isabel Ramírez Gonzalez	406.00
4411. Cooperaciones y ayudas	X		social	Maria Mercedes Hiedra Ramirez	406.00
4411. Cooperaciones y ayudas	X		social	Vicenta Matias Angeles	92.80
4411. Cooperaciones y ayudas	X		social	Yolanda Bernaldez Barrios	92.80
4411. Cooperaciones y ayudas	X		social	Maria de la Luz Gomez Martinez	92.80
4411. Cooperaciones y ayudas	X		social	Cristina Moreno Colin	92.80
4411. Cooperaciones y ayudas	X		social	Cristina Juarez Hernandez	92.80
4411. Cooperaciones y ayudas	X		social	Columba Moreno Colin	92.80
4411. Cooperaciones y ayudas	X		social	Matilde Piña Robles	92.80
4411. Cooperaciones y ayudas	X		social	Norma Gil Cruz	92.80
4411. Cooperaciones y ayudas	X		social	Sergio Davila Velazquez	92.80
4411. Cooperaciones y ayudas	X		social	Sixta De la Luz Gonzalez	92.80
4411. Cooperaciones y ayudas	X		social	Anastacia Jimenez Garcia	92.80
4411. Cooperaciones y ayudas	X		social	Gema Gonzalez Garcia	92.80
4411. Cooperaciones y ayudas	X		social	Antolin Hernández Hernández	92.80
4411. Cooperaciones y ayudas	X		social	Julia Torres Palma	92.80
4411. Cooperaciones y ayudas	X		social	María Obdulia Peña Vega	92.80
4411. Cooperaciones y ayudas	X		social	Margarita Davila Carranza	92.80
4411. Cooperaciones y ayudas	X		social	Flavia Mora Rivera	92.80
4411. Cooperaciones y ayudas	X		social	Hermenegilda Hernandez Palma	92.80
4411. Cooperaciones y ayudas	X		social	Ricarda Galdina Diaz	92.80
4411. Cooperaciones y ayudas	X		social	Maria Pilar Chepe	92.80
4411. Cooperaciones y ayudas	X		social	Dario Muciño Esquivel	92.80
4411. Cooperaciones y ayudas	X		social	Tomasa Romero Alvarado	92.80
4411. Cooperaciones y ayudas	X		social	Daniel Mercado Betancourt	92.80
4411. Cooperaciones y ayudas	X		social	Juana Caballero Sanchez	92.80

4411. Cooperaciones y ayudas	X		social	Sebastiana Zaragoza Hernández	92.80
4411. Cooperaciones y ayudas	X		social	Nicolasa De la Cruz Chepe	92.80
4411. Cooperaciones y ayudas	X		social	Daria Campuzano Espinoza	92.80
4411. Cooperaciones y ayudas	X		social	Severiano Alejandro Mercado	92.80
4411. Cooperaciones y ayudas	X		social	Aurelio Balderas Enriquez	92.80
4411. Cooperaciones y ayudas	X		social	Zenaida García González	92.80
4411. Cooperaciones y ayudas	X		social	Nieves Sofía Ledezma Valenzuela	92.80
4411. Cooperaciones y ayudas	X		social	Socorro Mireles Romero	92.80
4411. Cooperaciones y ayudas	X		social	María Micaela Ruíz García	92.80
4411. Cooperaciones y ayudas	X		social	Josefina Corona González	92.80
4411. Cooperaciones y ayudas	X		social	Crisoforo Isidro Vallejo Pérez	92.80
4411. Cooperaciones y ayudas	X		social	Rafaela Jiménez Castillo	92.80
4411. Cooperaciones y ayudas	X		social	Leonor Rosas Romero	92.80
4411. Cooperaciones y ayudas	X		social	Filiberto Raymundo Vallejo Melquiades	92.80
4411. Cooperaciones y ayudas	X		social	Paulina Aladin Romero	92.80
4411. Cooperaciones y ayudas	X		social	Juan Brito Pineda	92.80
4411. Cooperaciones y ayudas	X		social	Esperanza Saldaña Valenzuela	92.80
4411. Cooperaciones y ayudas	X		social	Consuelo Coyuca Perdomo	92.80
4411. Cooperaciones y ayudas	X		social	Pedro Romero Platanares	92.80
4411. Cooperaciones y ayudas	X		social	Celestina Torres Angeles	92.80
4411. Cooperaciones y ayudas	X		social	Clara Ramirez Gonzalez	92.80
4411. Cooperaciones y ayudas	X		social	María Hernández Serrano	92.80
4411. Cooperaciones y ayudas	X		social	María del Carmen Calzada Torres	92.80
4411. Cooperaciones y ayudas	X		social	Victoria Torres García	92.80
4411. Cooperaciones y ayudas	X		social	Rosa Patricia Ramirez Mejia	92.80
4411. Cooperaciones y ayudas	X		social	Obdulia Rodriguez Arellano	92.80
4411. Cooperaciones y ayudas	X		social	García Silvia Palma Hernández	92.80
4411. Cooperaciones y ayudas	X		social	Margarita Sánchez Martiñon	92.80
4411. Cooperaciones y ayudas	X		social	José Carlos González García	92.80
4411. Cooperaciones y ayudas	X		social	Anastacia Turrall Anaya	92.80
4411. Cooperaciones y ayudas	X		social	Manuel Mejía Rivas	92.80
4411. Cooperaciones y ayudas	X		social	Asencion Monteagudo Rangel	522.00

4411. Cooperaciones y ayudas	X		social	Silvia Sánchez Sandoval	290.00
4411. Cooperaciones y ayudas	X		social	Sarai Daniela Sarmiento Ortega	290.00
4411. Cooperaciones y ayudas	X		social	Hugo Suarez Rodriguez	610.00
4411. Cooperaciones y ayudas	X		social	María Fernanda González Martínez	854.00
4411. Cooperaciones y ayudas	X		social	Fatima Yoselin Morales Miranda	802.00
4411. Cooperaciones y ayudas	X		social	Alexis Zeferino Mora Peñaloza	696.00
4411. Cooperaciones y ayudas	X		social	Anastacio Arias Martinez	696.00
4411. Cooperaciones y ayudas	X		social	Severiano Carmona Ortíz	1,000.00
4411. Cooperaciones y ayudas	X		social	Juan Horacio Gutierrez Camargo	1,691.00
4411. Cooperaciones y ayudas	X		social	Daniel Nazario Delgado	2,341.00
4411. Cooperaciones y ayudas	X		social	Miguel Angel Conzuelo Cortez	1,256.00
4411. Cooperaciones y ayudas	X		social	Maria Guuadalupe Lara Jimenez	1,089.00
4411. Cooperaciones y ayudas	X		social	Cristina Peña Valdes	2,828.00
4411. Cooperaciones y ayudas	X		social	Laura Citlali Estrada Garcia	377.00
4411. Cooperaciones y ayudas	X		social	Alan Alejandro Rubio Estrada	1,044.00
4411. Cooperaciones y ayudas	X		social	Monica Alicia García Castillo	696.00
4411. Cooperaciones y ayudas	X		social	Naomi Rubio Estrada	290.00
4411. Cooperaciones y ayudas	X		social	Gregoria Elvia Segundo Monterrubio	290.00
4411. Cooperaciones y ayudas	X		social	Esperanza Almazan López	696.00
4411. Cooperaciones y ayudas	X		social	Margarita Ramirez García	696.00
4411. Cooperaciones y ayudas	X		social	Rosa Linda Plata Diaz	696.00
4411. Cooperaciones y ayudas	X		social	Fernando Garcia Rojas	8,334.00
4411. Cooperaciones y ayudas	X		social	Yolanda Castillo Rosalino	1,980.00
4411. Cooperaciones y ayudas	X		social	Christian Gonzalez Villanueva	700.00
4412. Despensas	X		social	Despensas	2,397,500.00
4411. Cooperaciones y ayudas	X		social	Julia Aguirre López	4,473.50
4411. Cooperaciones y ayudas	X		social	Catalina Reyes Doroteo	4,473.50
4411. Cooperaciones y ayudas	X		social	Davalos Robles Bernardino	4,473.50
4411. Cooperaciones y ayudas	X		social	Gilberto Florencio Rojas Lopez	4,473.50
4411. Cooperaciones y ayudas	X		social	Esther Jimenez Morales	4,473.50
4411. Cooperaciones y ayudas	X		social	Angela Aguirre Hernández	4,473.50
4411. Cooperaciones y ayudas	X		social	Jose Guadalupe Gutierrez Vazquez	4,473.50
4411. Cooperaciones y ayudas	X		social	Cecilia López Bernardino	4,473.50

4411. Cooperaciones y ayudas	X		social	Anselmo Martínez Bernal	4,473.50
4411. Cooperaciones y ayudas	X		social	Maria de la Paz Peña Montes de Oca	4,473.50
4411. Cooperaciones y ayudas	X		social	Anatolia Borjas Rivera	4,473.50
4411. Cooperaciones y ayudas	X		social	María Guadalupe González Hernández	4,473.50
4411. Cooperaciones y ayudas	X		social	Pedro López Bernardino	4,473.50
4411. Cooperaciones y ayudas	X		social	Abundio Peralta Ortiz	4,473.50
4411. Cooperaciones y ayudas	X		social	Magdalena López Bernardino	4,473.50
4411. Cooperaciones y ayudas	X		social	Aurelia Gutierrez Gutierrez	4,473.50
4411. Cooperaciones y ayudas	X		social	Juana Gutierrez Legorreta	4,473.50
4411. Cooperaciones y ayudas	X		social	Teresa García López	4,473.50
4411. Cooperaciones y ayudas	X		social	Esthela Rosas Cruz	4,473.50
4411. Cooperaciones y ayudas	X		social	María del Carmen Perdomo Mejía	4,473.50
4411. Cooperaciones y ayudas	X		social	Felicitas Corzo Paz	4,473.50
4411. Cooperaciones y ayudas	X		social	Luis Sánchez Martínez	4,473.50
4411. Cooperaciones y ayudas	X		social	Emilia Rivas Fuentes	4,473.50
4411. Cooperaciones y ayudas	X		social	Felipe Rodríguez López	4,473.50
4411. Cooperaciones y ayudas	X		social	Francisco Rutilo Lazcano Campos	4,473.50
4411. Cooperaciones y ayudas	X		social	Gustavo Figueroa Esquivel	4,473.50
4411. Cooperaciones y ayudas	X		social	Isabel Javier Mejía Hernández	4,473.50
4411. Cooperaciones y ayudas	X		social	Dimas Mejia Martínez	4,473.50
4411. Cooperaciones y ayudas	X		social	Carmen Laura Arzaluz	4,473.50
4411. Cooperaciones y ayudas	X		social	Refugio Serrano Perdomo	4,473.50
4411. Cooperaciones y ayudas	X		social	Margarita Reyes García	4,473.50
4411. Cooperaciones y ayudas	X		social	Ramón Ortiz Cortez	4,473.50
4411. Cooperaciones y ayudas	X		social	Alicia Urbano Paredes	4,473.50
4411. Cooperaciones y ayudas	X		social	María Ruíz Martínez	4,473.50
4411. Cooperaciones y ayudas	X		social	Priciliano David Davila Carranza	4,473.50
4411. Cooperaciones y ayudas	X		social	Guadalupe Moreno Martínez	4,473.50
4411. Cooperaciones y ayudas	X		social	Leticia García Mondragón	4,473.50
4411. Cooperaciones y ayudas	X		social	Martha Patricia Salinas Yedra	4,473.50
4411. Cooperaciones y ayudas	X		social	Isabel Ramírez Gonzalez	4,473.50
4411. Cooperaciones y ayudas	X		social	Reyna Ramirez Velazquez	4,473.50

4411. Cooperaciones y ayudas	X		social	Oliveria Velazquez Martínez	4,473.50
4411. Cooperaciones y ayudas	X		social	Maria Calixta Martínez Velzquez	4,473.50
4411. Cooperaciones y ayudas	X		social	Perfecta Rosales Lopez	4,473.00
4411. Cooperaciones y ayudas	X		social	Gloria Casas Gómez	9,280.00
4411. Cooperaciones y ayudas	X		social	René Joel Díaz Vazquez	18,560.00
4411. Cooperaciones y ayudas	X		social	Maximiliano Diaz Vazquez	18,560.00
4411. Cooperaciones y ayudas	X		social	Mayra Vazquez Meza	9,280.00
4411. Cooperaciones y ayudas	X		social	Evangelina Cepeda Bolaños	9,280.00
4411. Cooperaciones y ayudas	X		social	Oscar Castillo Urbano	18,560.00
4411. Cooperaciones y ayudas	X		social	Maria Elena García Gonzalez	9,280.00
4411. Cooperaciones y ayudas	X		social	Alexis Zeferino Mora Peñaloza	18,560.00
4411. Cooperaciones y ayudas	X		social	Omar Alarcon Enriquez	9,280.00
4411. Cooperaciones y ayudas	X		social	Maria Elena Gutierrez Maiz	18,560.00
4411. Cooperaciones y ayudas	X		social	Antonia Padilla	9,280.00
4411. Cooperaciones y ayudas	X		social	Beatriz Jimenez Cortes	9,280.00
4411. Cooperaciones y ayudas	X		social	Leticia Cruz Nava	290.00
4411. Cooperaciones y ayudas	X		social	Agustin Estrada Serrano	928.00
4411. Cooperaciones y ayudas	X		social	Natalia de Jesús Gonzalez	1,192.00
4411. Cooperaciones y ayudas	X		social	Naomi Díaz Martínez	1,336.50
4411. Cooperaciones y ayudas	X		social	María de los Angeles Mejia Esquivel	1,584.00
4411. Cooperaciones y ayudas	X		social	Omar Avellan Gomez	1,360.00
4411. Cooperaciones y ayudas	X		social	Tomás Reyes García	1,360.00
4411. Cooperaciones y ayudas	X		social	Julieta Gonzalez Gutierrez	1,137.00
4411. Cooperaciones y ayudas	X		social	Heriberto Javier García	4,793.00
4411. Cooperaciones y ayudas	X		social	Ramón Hernández Martínez	2,000.00
4411. Cooperaciones y ayudas	X		social	Juan Pablo Galván Iniesta	1,218.00
4411. Cooperaciones y ayudas	X		social	Kevin Peña Frias	350.00
4411. Cooperaciones y ayudas	X		social	Pablo Alanis Romero	1,200.00
4411. Cooperaciones y ayudas	X		social	Mauricio Martínez Yañez	2,038.00
4411. Cooperaciones y ayudas	X		social	Angel Gabriel Gutierrez Becerril	1,047.00
4412. Despensas	X		social	Despensas	1,370,000.00