

ESTADO DE SITUACION FINANCIERA

TOLUCA 3101

AL 30 DE JUNIO DE 2017

CTA	NOMBRE DE LA CUENTA	MES ANTERIOR	MES ACTUAL	VARIACION	CTA	NOMBRE DE LA CUENTA	MES ANTERIOR	MES ACTUAL	VARIACION
1000	ACTIVO				2000	PASIVO			
1100	ACTIVO CIRCULANTE				2100	PASIVO CIRCULANTE			
1111	Efectivo	95,500.00	95,500.00	0.00	2111	Servicios Personales por Pagar a Corto Plazo	0.00	0.00	0.00
1112	Bancos/Tesorería	-929,682.21	17,438,730.55	18,368,412.76	2112	Proveedores por Pagar a Corto Plazo	422,373.20	0.00	-422,373.20
1113	Bancos/Dependencias y otros	0.00	0.00	0.00	2113	Contratistas por Obras Públicas por Pagar a Corto Plazo	0.00	0.00	0.00
1114	Inversiones Temporales (Hasta 3 meses)	0.00	0.00	0.00	2114	Participaciones y Aportaciones por Pagar a Corto Plazo	0.00	0.00	0.00
1115	Fondos con Afectación Específica	0.00	0.00	0.00	2115	Transferencias Otorgadas por Pagar a Corto Plazo	0.00	0.00	0.00
1116	Depósitos de Fondos de Terceros en Garantía y/o Administración	0.00	0.00	0.00	2116	Intereses, Comisiones y Otros Gastos de la Deuda Pública por Pagar a CortoP	0.00	0.00	0.00
1119	Otros Efectivos y Equivalentes	0.00	0.00	0.00	2117	Retenciones y Contribuciones por Pagar a Corto Plazo	2,259,484.82	2,358,865.36	99,380.54
1121	Inversiones Financieras de Corto Plazo	0.00	0.00	0.00	2118	Devoluciones de la Ley de Ingresos por Pagar a Corto Plazo	0.00	0.00	0.00
1122	Cuentas por Cobrar a Corto Plazo	48,473,354.00	48,421,313.00	-52,041.00	2119	Otras Cuentas por Pagar a Corto Plazo	0.00	0.00	0.00
1123	Deudores Diversos por cobrar a Corto Plazo	53,132.95	39,838.82	-13,294.13	2121	Documentos Comerciales por Pagar a Corto Plazo	0.00	0.00	0.00
1124	Ingresos por Recuperar a Corto Plazo	0.00	0.00	0.00	2122	Documentos con Contratistas por Obras Públicas por Pagar a Corto Plazo	0.00	0.00	0.00
1125	Deudores por Anticipos de la Tesorería a Corto Plazo	0.00	0.00	0.00	2129	Otros Documentos por pagar a Corto Plazo	0.00	0.00	0.00
1126	Préstamos Otorgados a Corto Plazo	0.00	0.00	0.00	2131	Porción a Corto Plazo de la Deuda Pública Interna	0.00	0.00	0.00
1129	Otros Derechos a Recibir Efectivo o Equivalentes a Corto Plazo	0.00	0.00	0.00	2132	Porción a Corto Plazo de la Deuda Pública Externa	0.00	0.00	0.00
1131	Anticipo a Proveedores por Adquisición de Bienes y Prestación de Serv a C P	0.00	0.00	0.00	2133	Porción a Corto Plazo de Arrendamiento Financiero	0.00	0.00	0.00
1132	Anticipo a Proveedores por Adquisición de Bienes Inmuebles y Muebles a C P	0.00	0.00	0.00	2141	Títulos y Valores de la Deuda Pública Interna a Corto Plazo	0.00	0.00	0.00
1133	Anticipo a Proveedores por Adquisición de Bienes Intangibles a Corto Plazo	0.00	0.00	0.00	2142	Títulos y Valores de la Deuda Pública Externa a Corto Plazo	0.00	0.00	0.00
1134	Anticipo a Contratistas por Obras Públicas a Corto Plazo	0.00	0.00	0.00	2151	Ingresos Cobrados por Adelantado a Corto Plazo	0.00	0.00	0.00
1139	Otros Derechos a Recibir Bienes o Servicios a Corto Plazo	0.00	0.00	0.00	2152	Intereses Cobrados por Adelantado a Corto Plazo	0.00	0.00	0.00
1141	Inventario de Mercancías para Venta	0.00	0.00	0.00	2159	Otros Pasivos Diferidos a Corto Plazo	0.00	0.00	0.00
1142	Inventario de Mercancías Terminadas	0.00	0.00	0.00	2161	Fondos en Garantía a Corto Plazo	0.00	0.00	0.00
1143	Inventario de Mercancías en Proceso de Elaboración	0.00	0.00	0.00	2162	Fondos en Administración a Corto Plazo	0.00	0.00	0.00
1144	Inventario de Materias Primas, Materiales y Suministros para Producción	0.00	0.00	0.00	2163	Fondos Contingentes a Corto Plazo	0.00	0.00	0.00
1145	Bienes en Tránsito	0.00	0.00	0.00	2164	Fondos de Fideicomisos, Mandatos y Contratos Análogos a Corto Plazo	0.00	0.00	0.00
1151	Almacén de Materiales y Suministros de Consumo	0.00	0.00	0.00	2165	Otros Fondos de Terceros en Garantía y/o Administración a Corto Plazo	0.00	0.00	0.00
1161	Estimaciones para Cuentas Incobrables por Derechos a Recibir Efectivo o Equ	0.00	0.00	0.00	2166	Valores y Bienes en Garantía a Corto Plazo	0.00	0.00	0.00
1162	Estimación por Deterioro de Inventarios	0.00	0.00	0.00	2171	Provisión para Demandas y Juicios a Corto Plazo	0.00	0.00	0.00
1191	Valores en Garantía	0.00	0.00	0.00	2172	Provisión para Contingencias a Corto Plazo	0.00	0.00	0.00
1192	Bienes en Garantía (excluye depósitos de fondos)	0.00	0.00	0.00	2179	Otras Provisiones a Corto Plazo	0.00	0.00	0.00
1193	Bienes Derivados de Embargos, Decomisos, Aseguramientos y Dación en Pago	0.00	0.00	0.00	2191	Ingresos por Clasificar	0.00	0.00	0.00
	TOTAL ACTIVO CIRCULANTE	<u>47,692,304.74</u>	<u>65,995,382.37</u>	<u>18,303,077.63</u>	2192	Recaudación por Participar	0.00	0.00	0.00
					2199	Otros Pasivos Circulantes	0.00	0.00	0.00
1200	ACTIVO NO CIRCULANTE					TOTAL PASIVO CIRCULANTE	<u>2,681,858.02</u>	<u>2,358,865.36</u>	<u>-322,992.66</u>
1211	Inversiones a Largo Plazo	23,910,018.05	39,065,765.29	15,155,747.24	2200	PASIVO NO CIRCULANTE			
1212	Títulos y Valores a Largo Plazo	0.00	0.00	0.00					
1213	Fideicomisos, Mandatos y Contratos Análogos	0.00	0.00	0.00					
1214	Participaciones y Aportaciones de Capital	0.00	0.00	0.00					
1221	Documentos por Cobrar a Largo Plazo	0.00	0.00	0.00					
1222	Deudores diversos a Largo Plazo	0.00	0.00	0.00					
1223	Ingresos por recuperar a Largo Plazo	0.00	0.00	0.00					
1224	Préstamos Otorgados a Largo Plazo	0.00	0.00	0.00					
1229	Otros Derechos a Recibir Efectivo o Equivalentes a Largo Plazo	0.00	0.00	0.00					
1231	Terrenos	11,083,186.00	11,083,186.00	0.00					
1232	Viviendas	0.00	0.00	0.00					

ESTADO DE SITUACION FINANCIERA

AL 30 DE JUNIO DE 2017

TOLUCA 3101

1233	Edificios no Habitacionales	23,087,056.61	23,087,056.61	0.00	2211	Proveedores por Pagar a Largo Plazo	0.00	0.00	0.00
1234	Infraestructura	0.00	0.00	0.00	2212	Contratistas por Obras Públicas por Pagar a Largo Plazo	0.00	0.00	0.00
1235	Construcciones en Proceso en Bienes de Dominio Público	0.00	0.00	0.00	2221	Documentos Comerciales por pagar a Largo Plazo	0.00	0.00	0.00
1236	Construcciones en Proceso en Bienes Próprios	0.00	0.00	0.00	2222	Documentos con Contratistas por Obras Públicas por Pagar a Largo Plazo	0.00	0.00	0.00
1239	Otros Bienes Inmuebles	0.00	0.00	0.00	2229	Otros Documentos por Pagar a Largo Plazo	0.00	0.00	0.00
1241	Mobiliario y Equipo de Administración	9,055,674.25	9,036,288.76	-19,385.49	2231	Títulos y Valores de la Deuda Pública Interna a Largo Plazo	0.00	0.00	0.00
1242	Mobiliario y Equipo Educativo y Recreativo	1,220,422.09	1,220,422.09	0.00	2232	Títulos y Valores de la Deuda Pública Externa a Largo Plazo	0.00	0.00	0.00
1243	Equipo e Instrumental Médico y de Laboratorio	8,919,604.21	8,919,604.21	0.00	2233	Préstamos de la Deuda Pública Interna por Pagar a Largo Plazo	0.00	0.00	0.00
1244	Vehículos y Equipo de Transporte	15,011,467.90	14,887,467.90	-124,000.00	2234	Préstamos de la Deuda Pública Externa por Pagar a Largo Plazo	0.00	0.00	0.00
1245	Equipo de Defensa y Seguridad	0.00	0.00	0.00	2235	Arrendamiento Financiero por Pagar a Largo Plazo	0.00	0.00	0.00
1246	Maquinaria, otros Equipos y Herramientas	3,272,092.45	3,268,312.01	-3,780.44	2241	Créditos Diferidos a Largo Plazo	0.00	0.00	0.00
1247	Colecciones, Obras de Arte y Objetos Valiosos	0.00	0.00	0.00	2242	Intereses Cobrados por Adelantados a Largo Plazo	0.00	0.00	0.00
1248	Activos Biológicos	78,880.00	78,880.00	0.00	2249	Otros Pasivos Diferidos a Largo Plazo	0.00	0.00	0.00
1249	Otros Bienes Muebles	0.00	0.00	0.00	2251	Fondos en Garantía a Largo Plazo	0.00	0.00	0.00
1251	Software	0.00	0.00	0.00	2252	Fondos en Administración a Largo Plazo	0.00	0.00	0.00
1252	Patentes, Marcas y Derechos	0.00	0.00	0.00	2253	Fondos Contingentes a Largo Plazo	0.00	0.00	0.00
1253	Concesiones y Franquicias	0.00	0.00	0.00	2254	Fondos de Fideicomisos, Mandatos y Contratos Análogos a Largo Plazo	0.00	0.00	0.00
1254	Licencias	0.00	0.00	0.00	2255	Otros Fondos de Terceros en Garantía y/o Administración a Largo Plazo	0.00	0.00	0.00
1259	Otros Activos Intangibles	0.00	0.00	0.00	2256	Valores y Bienes en Garantía a Largo Plazo	0.00	0.00	0.00
1261	Depreciación Acumulada de Bienes Inmuebles	-949,614.23	-988,092.66	-38,478.43	2261	Provisión para Demandas y Juicios a Largo Plazo	0.00	0.00	0.00
1262	Depreciación Acumulada de Infraestructura	0.00	0.00	0.00	2262	Provisión por Pensiones a Largo Plazo	0.00	0.00	0.00
1263	Depreciación Acumulada de Bienes Muebles	-4,897,678.14	-5,159,787.16	-262,109.02	2263	Provisión para Contingencias a Largo Plazo	0.00	0.00	0.00
1264	Deterioro Acumulado de Activos Biológicos	0.00	0.00	0.00	2269	Otras Provisiones a Largo Plazo	0.00	0.00	0.00
1265	Amortización Acumulada de Activos Intangibles	0.00	0.00	0.00		TOTAL PASIVO NO CIRCULANTE	<u>0.00</u>	<u>0.00</u>	<u>0.00</u>
1271	Estudios, Formulación y Evaluación de Proyectos	0.00	0.00	0.00		TOTAL PASIVO	<u>2,681,858.02</u>	<u>2,358,865.36</u>	<u>-322,992.66</u>
1272	Derechos sobre Bienes en Régimen de Arrendamiento Financiero	0.00	0.00	0.00					
1273	Gastos Pagados por Adelantado a Largo Plazo	0.00	0.00	0.00					
1274	Anticipos a Largo Plazo	0.00	0.00	0.00					
1275	Beneficios al Retiro de Empleados Pagados por Adelantado	0.00	0.00	0.00					
1279	Otros Activos Diferidos	50,000.00	50,000.00	0.00					
1281	Estimaciones por Pérdidas de Cuentas Incobrables de Documentos por Cobrar LP	0.00	0.00	0.00					
1282	Estimaciones por Pérdidas de Cuentas Incobrables de Deudores Diversos por Cobrar a Largo Plazo	0.00	0.00	0.00					
1283	Estimaciones por Pérdidas de Cuentas Incobrables de Ingresos por Cobrar L P	0.00	0.00	0.00					
1284	Estimaciones por Pérdidas de Cuentas Incobrables de Préstamos Otorgados LP	0.00	0.00	0.00					
1289	Estimaciones por Pérdidas de Otras Cuentas Incobrables a Largo Plazo	0.00	0.00	0.00					
1291	Bienes en Concesión	0.00	0.00	0.00					
1292	Bienes en Arrendamiento Financiero	0.00	0.00	0.00					
1293	Bienes en Comodato	0.00	0.00	0.00					
	TOTAL ACTIVO NO CIRCULANTE	<u>89,841,109.19</u>	<u>104,549,103.05</u>	<u>14,707,993.86</u>					
	TOTAL ACTIVO	<u>137,533,413.93</u>	<u>170,544,485.42</u>	<u>33,011,071.49</u>					

ESTADO DE SITUACION FINANCIERA

TOLUCA 3101

AL 30 DE JUNIO DE 2017

3100 PATRIMONIO				
3100 HACIENDA PUBLICA/PATRIMONIO				
CONTRIBUIDO				
3111	Aportaciones	9,908,083.62	9,908,083.62	0.00
3121	Donaciones de Capital	0.00	0.00	0.00
3131	Actualización de la Hacienda Pública / Patrimonio	0.00	0.00	0.00
TOTAL HACIENDA PUBLICA/PATRIMONIO CONTRIBUIDO		9,908,083.62	9,908,083.62	0.00
3200 HACIENDA PUBLICA/PATRIMONIO				
GENERADO				
3211	Resultados del Ejercicio: (Ahorro/ Desahorro)	32,926,091.17	66,267,788.04	33,341,696.87
3221	Resultados de Ejercicios Anteriores	92,017,381.12	92,009,748.40	-7,632.72
3231	Revalúo de Bienes Inmuebles	0.00	0.00	0.00
3232	Revalúo de Bienes Muebles	0.00	0.00	0.00
3233	Revalúo de Bienes Intangibles	0.00	0.00	0.00
3239	Otros Revalúos	0.00	0.00	0.00
3241	Reservas de Patrimonio	0.00	0.00	0.00
3242	Reservas Territoriales	0.00	0.00	0.00
3243	Reservas por Contingencias	0.00	0.00	0.00
3251	Cambios en Políticas Contables	0.00	0.00	0.00
3252	Cambios por Errores Contables	0.00	0.00	0.00
TOTAL HACIENDA PUBLICA/PATRIMONIO GENERADO		124,943,472.29	158,277,536.44	33,334,064.15
3300 EXCESO O INSUFICIENCIA EN LA				
ACTUALIZACION DE LA HACIENDA PUBLICA/PATRIMONIO				
3311	Resultado por Posición Monetaria	0.00	0.00	0.00
3321	Resultado por Tenencia de Activos no monetarios	0.00	0.00	0.00
TOTAL EXCESO O INSUFICIENCIA EN LA ACTUALIZACION DE LA HACIENDA PUBLICA/PATRIMONIO		0.00	0.00	0.00
TOTAL HACIENDA PUBLICA / PATRIMONIO		134,851,555.91	168,185,620.06	33,334,064.15
TOTAL PASIVO/HACIENDA PUBLICA Y PATRIMONIO		137,533,413.93	170,544,485.42	33,011,071.49

ESTADO DE SITUACION FINANCIERA

AL 30 DE JUNIO DE 2017

TOLUCA 3101

CTA	NOMBRE DE LA CUENTA	MES ANTERIOR	MES ACTUAL
CUENTAS DE ORDEN			
7611	Bienes Bajo Contrato en Concesión	0.00	0.00
7612	Contrato de Concesión por Bienes	0.00	0.00
7613	Bienes Bajo Contrato en Comodato	0.00	0.00
7614	Contrato de Comodato por Bienes	0.00	0.00
7701	Avales Otorgados	0.00	0.00
7702	Obligaciones Contingentes	0.00	0.00
7703	Fondos en Desincorporación (En Efectivo)	0.00	0.00
7704	Desincorporación de Fondos (En Efectivo)	0.00	0.00
7705	Almacén	0.00	0.00
7706	Artículos Disponibles por el Almacén	0.00	0.00
7707	Artículos Distribuidos por el Almacén	0.00	0.00
7708	Organismos Auxiliares Cuenta de Control	0.00	0.00
7709	Cuenta de Control de Organismos Auxiliares	0.00	0.00
7710	Activo en Arrendamiento Financiero	0.00	0.00
7711	Arrendamiento Financiero de Activos	0.00	0.00
7712	Aportaciones de Comunidades para Electrificación	0.00	0.00
7713	Aportaciones para Electrificación Cobradas	0.00	0.00
7714	Aportaciones para Electrificación por Cobrar	0.00	0.00
7715	Fondos de Desincorporación (En Especie)	0.00	0.00
7716	Desincorporación de Fondos (En Especie)	0.00	0.00
7717	Fideicomiso para Capacitación, Investigación y Educación Médica Continua	0.00	0.00
7718	Capacitación, Investigación y Educación Médica Continua del Fideicomiso	0.00	0.00
7719	Programa Nacional de Recursos Federales	0.00	0.00
7720	Recursos Federales Programables	0.00	0.00
7721	Donaciones de Bienes Recibidos Pendientes de Regularizar	0.00	0.00
7722	Regularización de Donación de Bienes Recibidos	0.00	0.00
7723	Derechos Actuariales de Servidores Públicos	0.00	0.00
7724	Reservas Actuariales	0.00	0.00
7725	Rezagos por Cobro de Agua	0.00	0.00
7726	Responsabilidad por Cobros de Agua	0.00	0.00
7727	Fondos de Prioridades Estatales y Municipales	0.00	0.00
7728	RECURSOS APLICADOS DEL FONDO DE PRIORIDADES	0.00	0.00
7729	BIENES MUEBLES E INMUEBLES EN COMODATO	173,647,384.86	173,647,384.86
7730	COMODATO DE BIENES MUEBLES E INMUEBLES	173,647,384.86	173,647,384.86
7731	FIANZAS CONTRATADAS	0.00	0.00
7732	CONTRATACION DE FIANZAS	0.00	0.00
7733	PROGRAMAS CULTURALES TRIPARTITA	0.00	0.00
7734	TRIPARTITAS PROGRAMAS CULTURALES	0.00	0.00
7735	REZAGO POR COBRO DE IMPUESTOS	0.00	0.00
7736	RESPONSABILIDAD POR COBRO DE IMPUESTOS	0.00	0.00
7737	MULTAS FEDERALES PENDIENTES DE COBRO	0.00	0.00
7738	COBROS PENDIENTES POR MULTAS FEDERALES	0.00	0.00
7739	FIDEICOMISO DE APORTACIONES PARA PLANTA TRATADORA	0.00	0.00
7740	APORTACIÓN PARA PLANTA TRATADORA DE FIDEICOMISO	0.00	0.00
7741	RESERVA DE INVERSIÓN DEL SISTEMA DE CAPITALIZACIÓN INDIVIDUAL	0.00	0.00
7742	INVERSIÓN DE RESERVA DEL SISTEMA DE CAPITALIZACIÓN INDIVIDUAL	0.00	0.00
7743	INVENTARIO A PRECIO DE VENTA	0.00	0.00
7744	PRECIO DE INVENTARIO DE VENTA	0.00	0.00
7745	DEDUCCIONES A PRECIO DE VENTA	0.00	0.00

ESTADO DE SITUACION FINANCIERA

AL 30 DE JUNIO DE 2017

TOLUCA 3101

7746	PRECIO DE VENTA DE LAS DEDUCCIONES	0.00	0.00
7747	BENEFICIOS OTORGADOS A DERECHOHABIENTES	0.00	0.00
7748	PRESTACIONES DISFRUTADAS POR LOS DERECHOHABIENTES	0.00	0.00
7749	CREDITOS POR EJERCER CADENAS PRODUCTIVAS	0.00	0.00
7750	POR EJERCER DE CREDITOS DE CADENAS PRODUCTIVAS	0.00	0.00
7751	MEDICAMENTOS EN CONSIGNACION	0.00	0.00
7752	CONSIGNACION DE MEDICAMENTOS	0.00	0.00
7753	INSUMOS MEDICOS EN ADMINISTRACION	0.00	0.00
7754	ADMINISTRACION DE INSUMOS MEDICOS	0.00	0.00
7755	ACUERDOS DE DISPOSICION	0.00	0.00
7756	ACUERDOS DE DISPOSICION POR EJECUTAR	0.00	0.00
7757	RADICACION DE LOS ACUERDOS POR DISPOSICION	0.00	0.00
8110	LEY DE INGRESOS ESTIMADA	345,000,000.00	345,000,000.00
8120	LEY DE INGRESOS POR EJECUTAR	193,106,506.31	144,261,665.59
8130	MODIFICACIONES A LA LEY DE INGRESOS ESTIMADA	0.00	0.00
8140	LEY DE INGRESOS DEVENGADA	0.00	0.00
8150	LEY DE INGRESOS RECAUDADA	151,893,493.69	200,738,334.41
8210	PRESUPUESTO DE EGRESOS APROBADO	0.00	0.00
8211	Presupuesto de Egresos Aprobado de Gastos de Funcionamiento	278,177,383.00	278,177,383.00
8212	Presupuesto de Egresos Aprobado de Transferencias, Asignaciones, Subsidios y	26,939,008.00	26,939,008.00
8213	Presupuesto de Egresos Aprobado de Participaciones y Aportaciones	0.00	0.00
8214	Presupuesto de Egresos Aprobado de Intereses, Comisiones y Otros Gastos de	12,743,409.00	12,743,409.00
8215	Presupuesto de Egresos Aprobado de Inversión Pública	13,322,000.00	13,322,000.00
8216	Presupuesto de Egresos Aprobado de Bienes Muebles, Inmuebles e Intangibles	13,818,200.00	13,818,200.00
8217	Presupuesto de Egresos Aprobado de Inversiones Financieras y Otras Provision	0.00	0.00
8220	PRESUPUESTO DE EGRESOS POR EJERCER	0.00	0.00
8221	Presupuesto de Egresos por Ejercer de Gastos de Funcionamiento	204,736,249.22	190,237,787.40
8222	Presupuesto de Egresos por Ejercer de Transferencias, Asignaciones, Subsidios	26,011,930.11	25,586,545.46
8223	Presupuesto de Egresos por Ejercer de Participaciones y Aportaciones	0.00	0.00
8224	Presupuesto de Egresos por Ejercer de Intereses, Comisiones y Otros Gastos	1,038,172.41	1,038,172.41
8225	Presupuesto de Egresos por Ejercer de Inversión Pública	22,000,000.00	22,000,000.00
8226	Presupuesto de Egresos por Ejercer de Bienes Muebles, Inmuebles e Intangible:	12,400,043.92	12,268,499.92
8227	Presupuesto de Egresos por Ejercer de Inversiones Financieras y Otras Provisio	0.00	0.00
8230	MODIFICACIONES AL PRESUPUESTO DE EGRESOS APROBADO	0.00	0.00
8231	Modificaciones Al Presupuesto DE Egresos Aprobado de Gastos de Funcionami	0.00	0.00
8232	Modificaciones Al Presupuesto DE Egresos Aprobado de Transferencias, Asigna	0.00	0.00
8233	Modificaciones Al Presupuesto DE Egresos Aprobado de Participaciones y Aport	0.00	0.00
8234	Modificaciones Al Presupuesto DE Egresos Aprobado de Intereses, Comisiones	0.00	0.00
8235	Modificaciones Al Presupuesto de Egresos Aprobado de Inversión Pública	0.00	0.00
8236	Modific al Presupuesto de Egresos Aprobado de Bienes Muebles, Inmuebles e Ir	0.00	0.00
8237	Modificaciones Al Presupuesto DE Egresos Aprobado de Inversiones Financiera:	0.00	0.00
8240	PRESUPUESTO DE EGRESOS COMPROMETIDO	0.00	0.00
8241	Presupuesto de Egresos Comprometido de Gastos de Funcionamiento	0.00	0.00
8242	Presupuesto de Egresos Comprometido de Transferencias, Asignaciones, Subsidi	0.00	0.00
8243	Presupuesto de Egresos Comprometido de Participaciones y Aportaciones	0.00	0.00
8244	Presupuesto de Egresos Comprometido de Intereses, Comisiones y Otros Gasc	0.00	0.00
8245	Presupuesto de Egresos Comprometido de Inversión Pública	0.00	0.00
8246	Presupuesto de Egresos Comprometido de Bienes Muebles, Inmuebles e Intang	0.00	0.00
8247	Presupuesto de Egresos Comprometido de Inversiones Financieras y Otras Prov	0.00	0.00
8250	PRESUPUESTO DE EGRESOS DEVENGADO	0.00	0.00
8251	Presupuesto de Egresos Devengado de Gastos de Funcionamiento	211,186.60	0.00
8252	Presupuesto de Egresos Devengado de Transferencias, Asignaciones, Subsidios	0.00	0.00
8253	Presupuesto de Egresos Devengado de Participaciones y Aportaciones	0.00	0.00

ESTADO DE SITUACION FINANCIERA

AL 30 DE JUNIO DE 2017

TOLUCA 3101

8254	Presupuesto de Egresos Devengado de Intereses, Comisiones y Otros Gastos	0.00	0.00
8255	Presupuesto de Egresos Devengado de Inversión Pública	0.00	0.00
8256	Presupuesto de Egresos Devengado de Bienes Muebles, Inmuebles e Intangible	0.00	0.00
8257	Presupuesto de Egresos Devengado de Inversiones Financieras y Otras Provisic	0.00	0.00
8260	PRESUPUESTO DE EGRESOS EJERCIDO	0.00	0.00
8261	Presupuesto de Egresos Ejercido de Gastos de Funcionamiento	0.00	0.00
8262	Presupuesto de Egresos Ejercido de Transferencias, Asignaciones, Subsidios y (0.00	0.00
8263	Presupuesto de Egresos Ejercido de Participaciones y Aportaciones	0.00	0.00
8264	Presupuesto de Egresos Ejercido de Intereses, Comisiones y Otros Gastos	0.00	0.00
8265	Presupuesto de Egresos Ejercido de Inversión Pública	0.00	0.00
8266	Presupuesto de Egresos Ejercido de Bienes Muebles, Inmuebles e Intangibles	0.00	0.00
8267	Presupuesto de Egresos Ejercido de Inversiones Financieras y Otras Provisione:	0.00	0.00
8270	PRESUPUESTO DE EGRESOS PAGADO	0.00	0.00
8271	Presupuesto de Egresos Pagado de Gastos de Funcionamiento	63,715,147.18	78,424,795.60
8272	Presupuesto de Egresos Pagado de Transferencias, Asignaciones, Subsidios y (927,077.89	1,352,462.54
8273	Presupuesto de Egresos Pagado de Participaciones y Aportaciones	0.00	0.00
8274	Presupuesto de Egresos Pagado de Intereses, comisiones y otros gastos de la c	11,705,236.59	11,705,236.59
8275	Presupuesto de Egresos Pagado de Inversión Pública	0.00	0.00
8276	Presupuesto de Egresos Pagado de Bienes Muebles, Inmuebles e Intangibles	2,254,956.08	2,386,500.08
8277	Presupuesto de Egresos Pagado de Inversiones Financieras y Otras Provisiones	0.00	0.00
	TOTAL CUENTAS DE ORDEN	<u>1,727,294,769.72</u>	<u>1,727,294,769.72</u>

PRESIDENTA

DIRECTOR

TESORERO

PROF. SOTERA YOLANDA ROSALES GOMEZ

LPE. GUILIBALDO HERNANDEZ CAMPUZANO

L.A.E. JORGE SEBASTIAN PEÑA

ESTADO DE VARIACION DE LA HACIENDA PUBLICA / PATRIMONIO

TOLUCA 3101

DEL 1 DE ENERO AL 30 DE JUNIO DE 2017

CONCEPTO	Hacienda Publica / Patrimonio Contribuido	Hacienda Publica / Patrimonio Generado Ejercicios Anteriores	Hacienda Publica / Patrimonio Generado del Ejercicio	Ajuste por cambio de valor	Total
HACIENDA PUBLICA/PATRIMONIO NETO AL FINAL DEL EJERCICIO ANTERIOR (2016)	9,908,083.62	105,571,741.86	0.00	0.00	115,479,825.48
RECTIFICACIONES DE RESULTADOS ANTERIORES					
Cambio en políticas fiscales y Cambios por errores contables					
PATRIMONIO NETO INICIAL AJUSTADO DEL EJERCICIO					
Actualizaciones y Donaciones de Capital	9,908,083.62				9,908,083.62
Actualizaciones de la Hacienda Publica / Patrimonio					
VARIACIONES DE LA HACIENDA PUBLICA/PATRIMONIO NETO DEL EJERCICIO					
Ganancia / Perdida por Revaluos					
Reservas					
Resultado del Ejercicio: Ahorro/Desahorro		28,824,086.92			28,824,086.92
Resultado de Ejercicios Anteriores		76,747,654.94			76,747,654.94
Otras variaciones en la Hda Publica.					
HACIENDA PUBLICA/PATRIMONIO NETO AL FINAL DEL EJERCICIO	0.00	0.00	52,705,794.58	0.00	52,705,794.58
CAMBIOS EN LA HACIENDA PUBLICA/PATRIMONIO					
Actualizaciones y Donaciones de Capital					
Actualizaciones de la Hacienda Publica/Patrimonio					
VARIACIONES DE LA HACIENDA PUBLICA/PATRIMONIO NETO DEL EJERCICIO					
Ganancia Perdida por Revaluo					
Reserva					
Resultado del Ejercicio Ahorro /Desahorro			66,267,788.04		66,267,788.04
Resultado de Ejercicios Anteriores			-13,561,993.46		-13,561,993.46
Otras Variaciones del Patrimonio Neto					
SALDO NETO EN LA HACIENDA PUBLICA/PATRIMONIO 2017	9,908,083.62	105,571,741.86	52,705,794.58	0.00	168,185,620.06

PRESIDENTA

DIRECTOR

TESORERO

PROF. SOTERA YOLANDA ROSALES GOMEZ

LPE. GUILIBALDO HERNANDEZ CAMPUZANO

L.A.E. JORGE SEBASTIAN PEÑA

ESTADO DE CAMBIOS EN LA SITUACION FINANCIERA

TOLUCA 3101

DEL 1 AL 30 DE JUNIO DE 2017

CUENTA	ORIGEN	APLICACION
ACTIVO		
ACTIVO CIRCULANTE		
Efectivo y Equivalentes		18,368,412.76
Derechos a Recibir Efectivo o Equivalentes	65,335.13	
Derechos a recibir bienes y servicios		
Inventarios		
Almacenes		
Estimación por Pérdida o Deterioro de Activos Circulantes		
Otros Activos Circulantes		
TOTAL	65,335.13	18,368,412.76
ACTIVO NO CIRCULANTE		
Inversiones Financieras a Largo Plazo		15,155,747.24
Derechos a Recibir Efectivo o Equivalentes a Largo Plazo		
Bienes Inmuebles, Infraestructura y Construcciones en Proceso		
Bienes Muebles	147,165.93	
Activos Intangibles		
Depreciación, Deterioro y Amortización Acumulada de Bienes	300,587.45	
Activos Diferidos		
Estimación por Pérdida o Deterioro de Activos no Circulantes		
Otros Activos no Circulantes		
TOTAL	447,753.38	15,155,747.24
PASIVO		
PASIVO CIRCULANTE		
Cuentas por pagar a Corto Plazo		322,992.66
Documentos por Pagar a Corto Plazo		
Porción a Corto Plazo de la Deuda Pública a Largo Plazo		
Títulos y Valores a Corto Plazo		
Pasivos Diferidos a Corto Plazo		
Fondos y Bienes de Terceros en Administración y/o en Garantía a Corto Plazo		
Provisiones a Corto Plazo		
Otros Pasivos a Corto Plazo		
TOTAL	0.00	322,992.66
PASIVO NO CIRCULANTE		

ESTADO DE CAMBIOS EN LA SITUACION FINANCIERA

TOLUCA 3101

DEL 1 AL 30 DE JUNIO DE 2017

CUENTA	ORIGEN	APLICACION
Cuentas por pagar a Largo Plazo		
Documentos por Pagar a Largo Plazo		
Deuda Pública a Largo Plazo		
Pasivos Diferidos a Largo Plazo		
Fondos y Bienes de Terceros en Garantía y/o Administración a Largo Plazo		
Provisiones a Largo Plazo		
TOTAL	0.00	0.00
HACIENDA PÚBLICA/PATRIMONIO		
HACIENDA PÚBLICA/PATRIMONIO CONTRIBUIDO		
Aportaciones		
Donaciones de Capital		
Actualización de la Hacienda Pública/Patrimonio		
TOTAL	0.00	0.00
HACIENDA PÚBLICA/PATRIMONIO GENERADO		
Resultado del Ejercicio (Ahorro/Desahorro)	33,341,696.87	
Resultado de Ejercicios Anteriores		7,632.72
Revalúos		
Reservas		
Rectificaciones de Resultados de Ejercicios Anteriores		
TOTAL	33,341,696.87	7,632.72
EXCESO O INSUFICIENCIA EN LA ACTUALIZACIÓN DE LA HACIENDA PÚBLICA/PATRIMONIO		
Resultado por Posición Monetaria		
Resultado por Tenencia de Activos no Monetarios		
TOTAL	0.00	0.00
TOTAL	33,854,785.38	33,854,785.38

PRESIDENTA

DIRECTOR

TESORERO

PROF. SOTERA YOLANDA ROSALES GOMEZ

LPE. GUILIBALDO HERNANDEZ CAMPUZANO

L.A.E. JORGE SEBASTIAN PEÑA



SISTEMA MUNICIPAL PARA EL DESARROLLO INTEGRAL DE LA FAMILIA DE TOLUCA
NOTAS A LOS ESTADOS FINANCIEROS
PERIODO DEL 1 AL 30 DE JUNIO DE 2017

A) NOTAS DE DESGLOSE

I. NOTAS AL ESTADO DE SITUACION FINANCIERA

ACTIVO

Efectivo y Equivalentes.

La cuenta de Bancos presenta movimientos por los recursos obtenidos por el cobro de los servicios prestados por el sistema, y por los intereses generados por las cuentas bancarias y de inversión, así como por el subsidio recibido por parte del H. Ayuntamiento, mientras que como egresos se realizaron pagos de energía eléctrica, radio, gasolina, impuestos, pensiones alimenticias, honorarios, se otorgaron algunos apoyos y nómina. También se realizaron inversiones financieras.

Derechos a recibir Efectivo y Equivalentes y Bienes o Servicios a Recibir.

En cuanto a las cuentas por cobrar se tiene un saldo de 48,461,151.82, derivado de los desayunos escolares y raciones vespertinas pendientes de pago por parte de las escuelas, el subsidio de parte del H. Ayuntamiento de Toluca siendo éste el más relevante con 48 millones de pesos.

Bienes Muebles, Inmuebles e Intangibles.

En el mes de junio se registró el alta contable de 4 escaners de cama plana.

Se registró la depreciación correspondiente al mes de Junio 2017, utilizando el método lineal y los porcentajes establecidos en el Manual único de contabilidad gubernamental.

Se registró en póliza diario 108, la baja de distintos activos por robo en diferentes áreas del sistema, así como la depreciación de estos.

Se cuenta con una ambulancia que no está registrada contablemente, ya que se recibió a través de una donación, y aún no se han concluido los trámites correspondientes, sin embargo ya se cuenta físicamente con ella y está trabajando en el área de discapacidad y salud; la cuál es una Renault Trafic L2H2 1.9 Diesel modelo 2013 con No. De placas MNE4656 y No. De serie VFIFLAER9DY471438.

PASIVO.

Al cierre de junio no se cuenta con cuentas por pagar a proveedores.

La cuenta de retenciones a favor de terceros por pagar, muestra un saldo de 2,358,865.36, las cuales serán enteradas en el mes de julio.

II. NOTAS AL ESTADO DE ACTIVIDADES.

Ingresos de Gestión.

Los ingresos de gestión para el mes de junio, fueron los siguientes:

INGRESOS JUNIO 2017				
4151	05	01	Productos Derivados del Uso y Aprovechamiento de Bienes no Sujetos a Régimen de Dominio Público	75,301.20
4173	07	03	Ingresos por venta de bienes y servicios de organismos descentralizados.	607,358.50

Otumba No. 505 Col. Sor Juana Inés de la Cruz, C.P. 50040, Toluca, Estado de México.

Tels. 226.11.70 / 215.90.00 / 215.90.02 / 215.90.03 Fax. 213.24.62



NOTAS A LOS ESTADOS FINANCIEROS

PERIODO DEL 1 AL 30 DE JUNIO DE 2017

Gastos y Otras Pérdidas.

El movimiento mayor de los gastos, se ve reflejado en el capítulo 1000, pagando 9 millones 507 mil 959 pesos con 84 centavos, por concepto de servicios personales, seguido por el pago de Transferencias, Asignaciones, subsidios y ayudas en cantidad de 2 millones 822 mil 884 pesos con 65 centavos, principalmente por la adquisición de despensas para apoyar a las familias más vulnerables del municipio.

III. NOTAS AL ESTADO DE VARIACIÓN EN LA HACIENDA PÚBLICA.

En la cuenta de Patrimonio Contribuido no tuvo movimientos en el periodo ya que no se presentaron aportaciones, donaciones, ni actualizaciones de la Hacienda Pública.

IV. NOTAS AL ESTADO DE FLUJOS DE EFECTIVO.

No hubo modificaciones al patrimonio.

	MAYO 2017	JUNIO 2017
Fondos fijos de caja	95,500.00	95,500.00
Efectivo en Bancos – Tesorería	-929,682.21	17,438,730.55
Inversiones	23,910,018.05	39,065,765.29
Total de Efectivo y Equivalentes	23,075,835.84	56,599,495.84

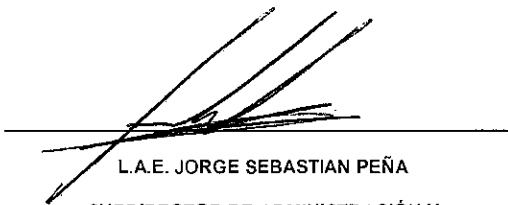
V. CONCILIACIÓN ENTRE LOS INGRESOS PRESUPUESTARIOS Y CONTABLES, ASÍ COMO ENTRE LOS EGRESOS PRESUPUESTARIOS Y LOS GASTOS CONTABLES.

CONCILIACIÓN CONTABLE PRESUPUESTAL DEL INGRESO JUNIO 2017		
	INGRESOS PRESUPUESTALES	48,844,840.72
MENOS		
	INGRESOS DERIVADOS DE EJERCICIOS ANTERIORES NO APLICADOS	0.00
IGUAL A		
	TOTAL DE INGRESOS SEGÚN ESTADO DE ACTIVIDADES	48,844,840.72

SISTEMA MUNICIPAL PARA EL DESARROLLO INTEGRAL DE LA FAMILIA DE TOLUCA
NOTAS A LOS ESTADOS FINANCIEROS
 PERIODO DEL 1 AL 30 DE JUNIO DE 2017

CONCILIACIÓN CONTABLE PRESUPUESTAL DEL GASTO JUNIO 2017		
	GASTOS PRESUPUESTALES (PAGADOS)	15,055,390.47
MENOS		
	ADQUISICIÓN DE ACTIVO FIJO	-147,165.93
	CONSTRUCCIONES EN PROCESO	0.00
	DEUDA PÚBLICA (ARMOTIZACIÓN DE CAPITAL)	0.00
	ANTICIPOS A PROVEEDORES Y CONTRATISTAS	0.00
	OTROS	278,709.93
MÁS		
	OTROS GASTOS Y PERDIDAS EXTRAORDINARIAS	579,297.38
	OTROS	0.00
IGUAL A		
	TDAL DE GASTOS SEGÚN ESTADO DE ACTIVIDADES	15,503,143.85

Las conciliaciones de ingresos presupuestarios y contables, así como los gastos presupuestarios y contables no presentan diferencias.


 L.A.E. JORGE SEBASTIAN PEÑA
 SUBDIRECTOR DE ADMINISTRACIÓN Y
 TESORERÍA DE SISTEMA MUNICIPAL DE ECONOMÍA
 ADMINISTRACIÓN
 Y TESORERÍA



SISTEMA MUNICIPAL PARA EL DESARROLLO INTEGRAL DE LA FAMILIA DE TOLUCA

NOTAS A LOS ESTADOS FINANCIEROS

PERIODO DEL 1 AL 30 DE MAYO DE 2017

B) NOTAS DE MEMORIA (CUENTAS DE ORDEN)

CUENTAS DE ORDEN CONTABLES Y PRESUPUESTARIAS

Contables:

Dentro de las cuentas de orden se tienen registrados los inmuebles en comodato, DIF Toluca presta servicios en dichos inmuebles. El importe de estos inmuebles asciende a 173 millones 647 mil 384.86 pesos.

Presupuestarias:

Con base en la Ley de Contabilidad Gubernamental y demás disposiciones legales aplicables el DIF Toluca, presenta en su Estado de Situación Financiera, los saldos de las cuentas presupuestales de ingresos y egresos que a continuación se enlistan:

Ingresos Presupuestales	Egresos Presupuestales
Ley de Ingresos Estimada	Presupuesto de Egresos Aprobado
Ley de ingresos por Ejecutar	Presupuesto de Egresos por Ejercer
Ley de Ingresos Recaudada	Presupuesto de Egresos Comprometido
	Presupuesto de Egresos Devengado
	Presupuesto de Egresos Pagado

L.A.E. JORGE SEBASTIAN PEÑA

SUBDIRECTOR DE ADMINISTRACIÓN Y

TESORERÍA DEL SISTEMA MUNICIPAL DIF DE TOLUCA



SUBDIRECCIÓN DE
ADMINISTRACIÓN
Y TESORERÍA

Otumba No. 505 Col. Sor Juana Inés de la Cruz, C.P. 50040, Toluca, Estado de México.

Tels. 226.11.70 / 215.90.00 / 215.90.02 / 215.90.03 Fax. 213.24.62



SISTEMA MUNICIPAL PARA EL DESARROLLO INTEGRAL DE LA FAMILIA DE TOLUCA

NOTAS A LOS ESTADOS FINANCIEROS

PERIODO DEL 1 AL 30 DE JUNIO DE 2017

C) NOTAS DE GESTIÓN ADMINISTRATIVA

Introducción

En cumplimiento a los artículos 32 segundo párrafo de la Ley de Fiscalización Superior del Estado de México y Lineamientos para la integración del Informe Mensual se presenta en este documento información contable y presupuestal de los distintos agentes económicos que afectaron en el transcurso del mes de junio de 2017.

En este documento se muestra la actividad financiera realizada por la institución en el mes de junio de 2017, presentando los estados contables y presupuestales los cuales reflejan una imagen fiel de la aplicación de los postulados, movimientos en el patrimonio y de actividades. Así también fortalece la rendición de cuentas y la práctica cotidiana de la transparencia en la gestión pública.

Panorama Económico

Para el mes de junio el precio del dólar continúa siendo superior a 18 pesos, Los precios del petróleo registraron una fuerte alza durante abril, al consolidarse la perspectiva de un sólido crecimiento en la demanda mundial de petróleo y de una expansión moderada en la capacidad de producción a nivel mundial. Después de un breve retroceso a principios de mayo, los precios del petróleo se mantuvieron en niveles elevados durante el resto del trimestre, apoyados por el surgimiento de nuevas tensiones geopolíticas relacionadas con Irán; la inflación en este mes fue del 0.25, lo que acumula en el año una tasa de 3.18, estos movimientos económicos presentes provocan que el DIF Toluca continúe mostrando tendencia a la contención del gasto.

Autorización e Historia

En el año de 1981 la señora Carmen Maza de Del Mazo conformó legalmente los Sistemas Municipales DIF, creándose el 16 de julio de 1985 el Sistema Municipal para el Desarrollo Integral de la Familia de Toluca (Gaceta No. 12 del 16 de Julio de 1985).

Para la administración 2016 – 2018, se designó a la profesora Sotera Yolanda Rosales Gómez como presidenta del Sistema Municipal DIF de Toluca, al Lic. Guilbaldo Hernández Campuzano como Director y al Lic. Jorge Sebastián Peña como Subdirector de Administración y Tesorería.

Organización y Objeto Social

El objeto social del Sistema es promover el desarrollo integral de la familia a través de la instrumentación de programas y acciones encaminadas a incrementar los niveles de bienestar de las comunidades más vulnerables, los infantes abandonados, las mujeres, los adultos mayores y los discapacitados.

En el ejercicio fiscal 2017 se pretende continuar con la asistencia social a los grupos más vulnerables.

Otumba No. 505 Col. Sor Juana Inés de la Cruz, C.P. 50040, Toluca, Estado de México.

Tels. 226.11.70 / 215.90.00 / 215.90.02 / 215.90.03 Fax. 213.24.62



SISTEMA MUNICIPAL PARA EL DESARROLLO INTEGRAL DE LA FAMILIA DE TOLUCA

NOTAS A LOS ESTADOS FINANCIEROS

PERIODO DEL 1 AL 30 DE JUNIO DE 2017

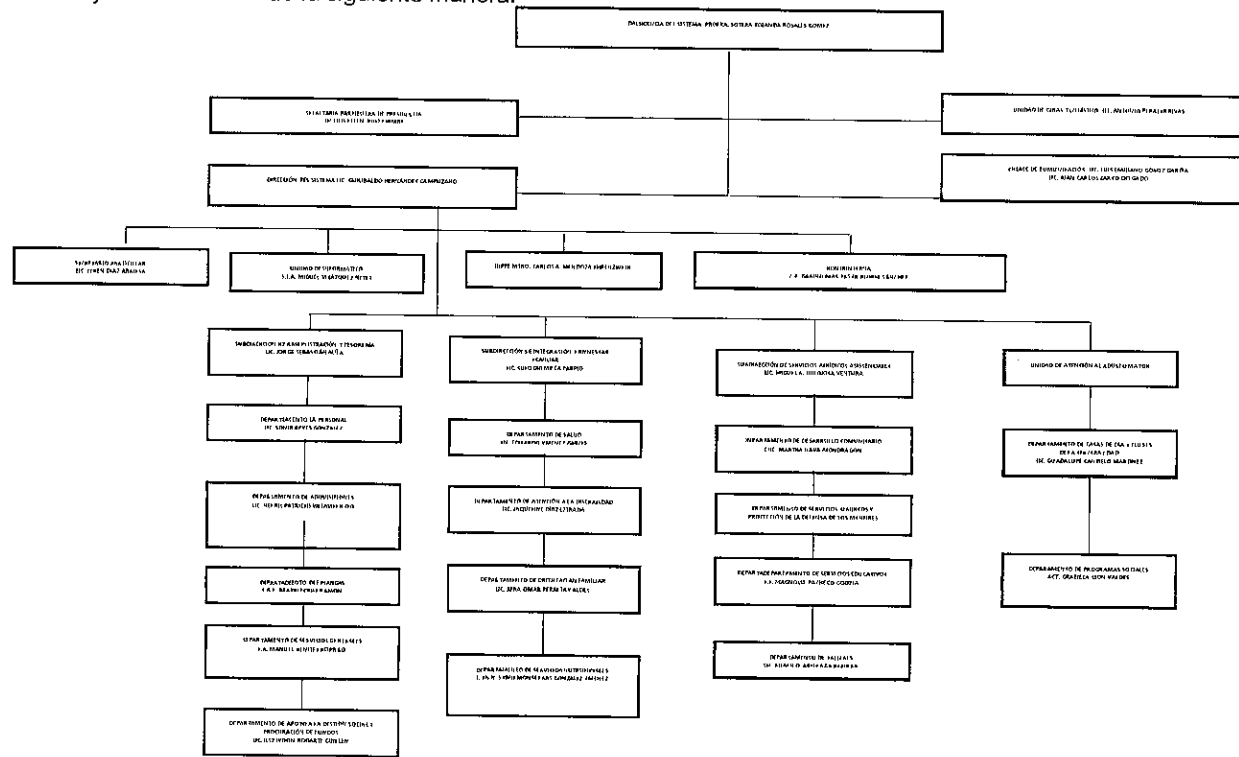
Régimen jurídico

La organización de los organismos descentralizados DIF, está basada en una junta de gobierno, una presidencia y una dirección. La junta de gobierno está constituida por un presidente, un secretario, un tesorero y dos vocales, todo de conformidad con la Ley que crea los Organismos Públicos Descentralizados de Asistencia Social, de Carácter Municipal, denominados "Sistemas Municipales para el Desarrollo Integral de la Familia"

Dentro de las obligaciones fiscales del sistema se encuentran:

- Presentar la declaración y pago provisional mensual de retenciones de Impuesto Sobre la Renta (ISR) por sueldos y salarios.
- Presentar la declaración y pago provisional mensual de Impuesto Sobre la Renta (ISR) por las retenciones realizadas por servicios profesionales.
- Presentar la declaración y pago mensual del 3% sobre remuneraciones al trabajo personal.
- Presentar la declaración y pago mensual de retenciones del 3% sobre remuneraciones al trabajo personal.

La estructura organizacional se constituye básicamente de la siguiente manera:



Otumba No. 505 Col. Sor Juana Inés de la Cruz, C.P. 50040, Toluca, Estado de México.

Tels. 226.11.70 / 215.90.00 / 215.90.02 / 215.90.03 Fax. 213.24.62



SISTEMA MUNICIPAL PARA EL DESARROLLO INTEGRAL DE LA FAMILIA DE TOLUCA

NOTAS A LOS ESTADOS FINANCIEROS

PERIODO DEL 1 AL 30 DE JUNIO DE 2017

Bases de Preparación de los Estados Financieros

Los estados financieros se elaboraron en moneda nacional y de conformidad a la Ley de Contabilidad Gubernamental que entro en vigor el 1 de enero de 2009 y reformada el 12 de noviembre de 2012 y así como la normatividad emitida por el CONAC, la ley de disciplina financiera y demás disposiciones legales aplicables.

El manual Único de Contabilidad Gubernamental para las Dependencias y Entidades Públicas del Gobierno y Municipios del Estado de México, fue la base para la elaboración de los estados financieros, reconociendo el costo histórico y el efecto contable y presupuestal de las operaciones realizadas por el ente público, conforme a la documentación emitida por el CONAC.

Políticas de Contabilidad Significativas

- No presenta inversiones financieras de las cuales se deriven riesgos de tipo cambiario o tasas de interés.
- El DIF Toluca no vende ni transforma inventarios.
- Las políticas de registro para los bienes muebles es de conformidad a los lineamientos para el registro y control del Inventario y la conciliación y desincorporación de bienes muebles e inmuebles para las Entidades Fiscalizables Municipales Del Estado De México.

Reporte Analítico del Activo

En el mes de junio se registra la depreciación de activos del mes, el método de depreciación es lineal y corresponde al mes de junio 2017, utilizando los porcentajes establecidos en el manual único de contabilidad gubernamental.

No presenta inversiones financieras de las cuales se deriven riesgos de tipo de cambio o tasas de interés.

No hay actividades que pudieren afectar el activo como es el caso de bienes en garantía, litigios, etc.

Se registra la adquisición de 3 escaner de plancha plana.

Se registra la baja de varios activos robados, así como de la depreciación correspondiente a ellos.



SISTEMA MUNICIPAL PARA EL DESARROLLO INTEGRAL DE LA FAMILIA DE TOLUCA
NOTAS A LOS ESTADOS FINANCIEROS
PERIODO DEL 1 AL 30 DE JUNIO DE 2017

Reporte de la Recaudación:

RECAUDACION	
CONCEPTO	JUNIO
Por la venta o arrendamiento de bienes municipales	75,301.20
Por venta de bienes y servicios de organismos descentralizados	607,358.50
Subsidios para gastos de operación	48,000,000.00
Intereses ganados de valores, créditos, bonos y otros	162,181.02
TOTAL	48,844,840.72

Proceso de Mejora

Los cheques y transferencias electrónicas se realizan una vez que se cuenta con toda la documentación soporte y el tesorero ha autorizado su pago. Se analizan los estados financieros de manera mensual, a fin de detectar cualquier variación.

Partes Relacionadas

No existen partes relacionadas que pudieran ejercer influencia significativa sobre la toma de decisiones financieras y operativas.

Responsabilidad Sobre la Presentación Razonable de la Información Contable

"Bajo protesta de decir verdad declaramos que los Estados Financieros y sus notas, son razonablemente correctos y son responsabilidad del emisor".


L.A.E. JORGE SEBASTIAN PEÑA
SUBDIRECTOR DE ADMINISTRACIÓN Y
TESORERÍA DEL SISTEMA MUNICIPAL DIF DE TOLUCA


Otumba No. 505 Col. Sor Juana Inés de la Cruz, C.P. 50040, Toluca, Estado de México.

Tels. 226.11.70 / 215.90.00 / 215.90.02 / 215.90.03 Fax. 213.24.62

ESTADO ANALITICO DEL ACTIVO

TOLUCA 3101

DEL 1 DE ENERO AL 30 DE JUNIO DE 2017

CONCEPTO	Saldo Inicial	Cargos del Periodo	Abonos del Periodo	Saldo Final	Flujo del Periodo
ACTIVO CIRCULANTE					
Efectivo	95,500.00	10,000.00	10,000.00	95,500.00	0.00
Bancos/Tesorería	-929,682.21	59,241,375.29	40,872,962.53	17,438,730.55	18,368,412.76
Bancos/Dependencias y otros	0.00	0.00	0.00	0.00	0.00
Inversiones Temporales (Hasta 3 meses)	0.00	0.00	0.00	0.00	0.00
Fondos con Afectación Específica	0.00	0.00	0.00	0.00	0.00
Depósitos de Fondos de Terceros en Garantía y/o Administración	0.00	0.00	0.00	0.00	0.00
Otros Efectivos y Equivalentes	0.00	0.00	0.00	0.00	0.00
Inversiones Financieras de Corto Plazo	0.00	0.00	0.00	0.00	0.00
Cuentas por Cobrar a Corto Plazo	48,473,354.00	24,193,021.50	24,245,062.50	48,421,313.00	-52,041.00
Deudores Diversos por cobrar a Corto Plazo	53,132.95	524.15	13,818.28	39,838.82	-13,294.13
Ingresos por Recuperar a Corto Plazo	0.00	0.00	0.00	0.00	0.00
Deudores por Anticipos de la Tesorería a Corto Plazo	0.00	0.00	0.00	0.00	0.00
Préstamos Otorgados a Corto Plazo	0.00	0.00	0.00	0.00	0.00
Otros Derechos a Recibir Efectivo o Equivalentes a Corto Plazo	0.00	0.00	0.00	0.00	0.00
Anticipo a Proveedores por Adquisición de Bienes y Prestación de Serv a C P	0.00	0.00	0.00	0.00	0.00
Anticipo a Proveedores por Adquisición de Bienes Inmuebles y Muebles a C P	0.00	0.00	0.00	0.00	0.00
Anticipo a Proveedores por Adquisición de Bienes Intangibles a Corto Plazo	0.00	0.00	0.00	0.00	0.00
Anticipo a Contratistas por Obras Públicas a Corto Plazo	0.00	0.00	0.00	0.00	0.00
Otros Derechos a Recibir Bienes o Servicios a Corto Plazo	0.00	0.00	0.00	0.00	0.00
Inventario de Mercancías para Venta	0.00	0.00	0.00	0.00	0.00
Inventario de Mercancías Terminadas	0.00	0.00	0.00	0.00	0.00
Inventario de Mercancías en Proceso de Elaboración	0.00	0.00	0.00	0.00	0.00
Inventario de Materias Primas, Materiales y Suministros para Producción	0.00	0.00	0.00	0.00	0.00
Bienes en Tránsito	0.00	0.00	0.00	0.00	0.00
Almacén de Materiales y Suministros de Consumo	0.00	0.00	0.00	0.00	0.00
Estimaciones para Cuentas Incobrables por Derechos a Recibir Efectivo o Equ	0.00	0.00	0.00	0.00	0.00
Estimación por Deterioro de Inventarios	0.00	0.00	0.00	0.00	0.00
Valores en Garantía	0.00	0.00	0.00	0.00	0.00
Bienes en Garantía (excluye depósitos de fondos)	0.00	0.00	0.00	0.00	0.00
Bienes Derivados de Embargos, Decomisos, Aseguramientos y Dación en Pago	0.00	0.00	0.00	0.00	0.00
ACTIVO NO CIRCULANTE					
Inversiones a Largo Plazo	23,910,018.05	15,155,747.24	0.00	39,065,765.29	15,155,747.24
Títulos y Valores a Largo Plazo	0.00	0.00	0.00	0.00	0.00
Fideicomisos, Mandatos y Contratos Análogos	0.00	0.00	0.00	0.00	0.00
Participaciones y Aportaciones de Capital	0.00	0.00	0.00	0.00	0.00

ESTADO ANALITICO DEL ACTIVO

TOLUCA 3101

DEL 1 DE ENERO AL 30 DE JUNIO DE 2017

CONCEPTO	Saldo Inicial	Cargos del Periodo	Abonos del Periodo	Saldo Final	Flujo del Periodo
Documentos por Cobrar a Largo Plazo	0.00	0.00	0.00	0.00	0.00
Deudores diversos a Largo Plazo	0.00	0.00	0.00	0.00	0.00
Ingresos por recuperar a Largo Plazo	0.00	0.00	0.00	0.00	0.00
Préstamos Otorgados a Largo Plazo	0.00	0.00	0.00	0.00	0.00
Otros Derechos a Recibir Efectivo o Equivalentes a Largo Plazo	0.00	0.00	0.00	0.00	0.00
Terrenos	11,083,186.00	0.00	0.00	11,083,186.00	0.00
Viviendas	0.00	0.00	0.00	0.00	0.00
Edificios no Habitacionales	23,087,056.61	0.00	0.00	23,087,056.61	0.00
Infraestructura	0.00	0.00	0.00	0.00	0.00
Construcciones en Proceso en Bienes de Dominio Público	0.00	0.00	0.00	0.00	0.00
Construcciones en Proceso en Bienes Próprios	0.00	0.00	0.00	0.00	0.00
Otros Bienes Inmuebles	0.00	0.00	0.00	0.00	0.00
Mobiliario y Equipo de Administración	9,055,674.25	131,544.00	150,929.49	9,036,288.76	-19,385.49
Mobiliario y Equipo Educativo y Recreativo	1,220,422.09	0.00	0.00	1,220,422.09	0.00
Equipo e Instrumental Médico y de Laboratorio	8,919,604.21	0.00	0.00	8,919,604.21	0.00
Vehículos y Equipo de Transporte	15,011,467.90	0.00	124,000.00	14,887,467.90	-124,000.00
Equipo de Defensa y Seguridad	0.00	0.00	0.00	0.00	0.00
Maquinaria, otros Equipos y Herramientas	3,272,092.45	0.00	3,780.44	3,268,312.01	-3,780.44
Colecciones, Obras de Arte y Objetos Valiosos	0.00	0.00	0.00	0.00	0.00
Activos Biológicos	78,880.00	0.00	0.00	78,880.00	0.00
Otros Bienes Muebles	0.00	0.00	0.00	0.00	0.00
Software	0.00	0.00	0.00	0.00	0.00
Patentes, Marcas y Derechos	0.00	0.00	0.00	0.00	0.00
Concesiones y Franquicias	0.00	0.00	0.00	0.00	0.00
Licencias	0.00	0.00	0.00	0.00	0.00
Otros Activos Intangibles	0.00	0.00	0.00	0.00	0.00
Depreciación Acumulada de Bienes Inmuebles	-949,614.23	0.00	38,478.43	-988,092.66	-38,478.43
Depreciación Acumulada de Infraestructura	0.00	0.00	0.00	0.00	0.00
Depreciación Acumulada de Bienes Muebles	-4,897,678.14	53,335.92	315,444.94	-5,159,787.16	-262,109.02
Deterioro Acumulado de Activos Biológicos	0.00	0.00	0.00	0.00	0.00
Amortización Acumulada de Activos Intangibles	0.00	0.00	0.00	0.00	0.00
Estudios, Formulación y Evaluación de Proyectos	0.00	0.00	0.00	0.00	0.00
Derechos sobre Bienes en Régimen de Arrendamiento Financiero	0.00	0.00	0.00	0.00	0.00
Gastos Pagados por Adelantado a Largo Plazo	0.00	0.00	0.00	0.00	0.00
Anticipos a Largo Plazo	0.00	0.00	0.00	0.00	0.00
Beneficios al Retiro de Empleados Pagados por Adelantado	0.00	0.00	0.00	0.00	0.00
Otros Activos Diferidos	50,000.00	0.00	0.00	50,000.00	0.00

ESTADO ANALITICO DEL ACTIVO

TOLUCA 3101

DEL 1 DE ENERO AL 30 DE JUNIO DE 2017

CONCEPTO	Saldo Inicial	Cargos del Periodo	Abonos del Periodo	Saldo Final	Flujo del Periodo
Estimaciones por Pérdidas de Cuentas Incobrables de Documentos por Cobrar LP	0.00	0.00	0.00	0.00	0.00
Estimaciones por Pérdidas de Cuentas Incobrables de Deudores Diversos por Cobrar a Largo Plazo	0.00	0.00	0.00	0.00	0.00
Estimaciones por Pérdidas de Cuentas Incobrables de Ingresos por Cobrar L P	0.00	0.00	0.00	0.00	0.00
Estimaciones por Pérdidas de Cuentas Incobrables de Préstamos Otorgados LP	0.00	0.00	0.00	0.00	0.00
Estimaciones por Pérdidas de Otras Cuentas Incobrables a Largo Plazo	0.00	0.00	0.00	0.00	0.00
Bienes en Concesión	0.00	0.00	0.00	0.00	0.00
Bienes en Arrendamiento Financiero	0.00	0.00	0.00	0.00	0.00
Bienes en Comodato	0.00	0.00	0.00	0.00	0.00
TOTALES	137,533,413.93	98,785,548.10	65,774,476.61	170,544,485.42	33,011,071.49

PRESIDENTA

DIRECTOR

TESORERO

PROF. SOTERA YOLANDA ROSALES GOMEZ

LPE. GUILIBALDO HERNANDEZ CAMPUZANO

L.A.E. JORGE SEBASTIAN PEÑA

ESTADO DE MÉXICO/SISTEMA MUNICIPAL PARA EL DESARROLLO INTEGRAL DE LA FAMILIA DE TOLUCA
Calendario de Ingresos del Ejercicio Fiscal 2017

	Anual	Enero	Febrero	Marzo	Abril	Mayo	Junio	Julio	Agosto	Septiembre	Octubre	Noviembre	Diciembre
Total	200,738,334.41	52,784,608.80	841,844.98	48,696,153.26	24,740,622.69	24,830,263.96	48,844,840.72						
Ingresos de Gestión	3,919,076.56	473,187.17	747,356.00	634,631.30	676,875.34	704,367.05	682,659.70						
Impuestos	0.00	0.00	0.00	0.00	0.00	0.00	0.00						
Impuesto sobre los Ingresos	0.00	0.00	0.00	0.00	0.00	0.00	0.00						
Impuesto sobre los Ingresos	0.00	0.00	0.00	0.00	0.00	0.00	0.00						
Impuesto sobre los Ingresos	0.00	0.00	0.00	0.00	0.00	0.00	0.00						
Impuestos sobre el Patrimonio	0.00	0.00	0.00	0.00	0.00	0.00	0.00						
Impuestos sobre el Patrimonio	0.00	0.00	0.00	0.00	0.00	0.00	0.00						
Impuestos sobre el Patrimonio	0.00	0.00	0.00	0.00	0.00	0.00	0.00						
Predial	0.00	0.00	0.00	0.00	0.00	0.00	0.00						
Sobre Adquisición de Inmuebles y Otras Operaciones Traslativas de Dominio de Inmuebles	0.00	0.00	0.00	0.00	0.00	0.00	0.00						
Sobre Conjuntos Urbanos	0.00	0.00	0.00	0.00	0.00	0.00	0.00						
Impuesto Sobre la Producción, el Consumo y las Transacciones	0.00	0.00	0.00	0.00	0.00	0.00	0.00						
Impuesto Sobre la Producción, el Consumo y las Transacciones	0.00	0.00	0.00	0.00	0.00	0.00	0.00						
Impuesto Sobre la Producción, el Consumo y las Transacciones	0.00	0.00	0.00	0.00	0.00	0.00	0.00						
Impuestos al Comercio Exterior	0.00	0.00	0.00	0.00	0.00	0.00	0.00						
Impuestos al Comercio Exterior	0.00	0.00	0.00	0.00	0.00	0.00	0.00						
Impuestos al Comercio Exterior	0.00	0.00	0.00	0.00	0.00	0.00	0.00						
Impuestos sobre Nóminas y Asimilables	0.00	0.00	0.00	0.00	0.00	0.00	0.00						
Impuestos sobre Nóminas y Asimilables	0.00	0.00	0.00	0.00	0.00	0.00	0.00						
Impuestos sobre Nóminas y Asimilables	0.00	0.00	0.00	0.00	0.00	0.00	0.00						
Impuestos Ecológicos	0.00	0.00	0.00	0.00	0.00	0.00	0.00						
Impuestos Ecológicos	0.00	0.00	0.00	0.00	0.00	0.00	0.00						
Impuestos Ecológicos	0.00	0.00	0.00	0.00	0.00	0.00	0.00						
Accesorios de Impuestos	0.00	0.00	0.00	0.00	0.00	0.00	0.00						
Accesorios de Impuestos	0.00	0.00	0.00	0.00	0.00	0.00	0.00						
Accesorios de Impuestos	0.00	0.00	0.00	0.00	0.00	0.00	0.00						
Multas	0.00	0.00	0.00	0.00	0.00	0.00	0.00						
Recargos	0.00	0.00	0.00	0.00	0.00	0.00	0.00						
Gastos de Ejecución	0.00	0.00	0.00	0.00	0.00	0.00	0.00						
Indemnización por devolución de cheques	0.00	0.00	0.00	0.00	0.00	0.00	0.00						
Otros Impuestos	0.00	0.00	0.00	0.00	0.00	0.00	0.00						
Otros Impuestos	0.00	0.00	0.00	0.00	0.00	0.00	0.00						
Otros Impuestos	0.00	0.00	0.00	0.00	0.00	0.00	0.00						
Sobre Anuncios Publicitarios	0.00	0.00	0.00	0.00	0.00	0.00	0.00						
Sobre Diversiones, Juegos y Espectáculos Públicos	0.00	0.00	0.00	0.00	0.00	0.00	0.00						
Cuotas y Aportaciones de Seguridad Social	0.00	0.00	0.00	0.00	0.00	0.00	0.00						
Aportaciones para Fondos de Vivienda	0.00	0.00	0.00	0.00	0.00	0.00	0.00						
Aportaciones para Fondos de Vivienda	0.00	0.00	0.00	0.00	0.00	0.00	0.00						
Aportaciones para Fondos de Vivienda	0.00	0.00	0.00	0.00	0.00	0.00	0.00						
Cuotas para el Seguro Social	0.00	0.00	0.00	0.00	0.00	0.00	0.00						
Cuotas para el Seguro Social	0.00	0.00	0.00	0.00	0.00	0.00	0.00						
Cuotas para el Seguro Social	0.00	0.00	0.00	0.00	0.00	0.00	0.00						

ESTADO DE MÉXICO/SISTEMA MUNICIPAL PARA EL DESARROLLO INTEGRAL DE LA FAMILIA DE TOLUCA

Calendario de Ingresos del Ejercicio Fiscal 2017

	Anual	Enero	Febrero	Marzo	Abril	Mayo	Junio	Julio	Agosto	Septiembre	Octubre	Noviembre	Diciembre
Total	200,738,334.41	52,784,608.80	841,844.98	48,696,153.26	24,740,622.69	24,630,263.96	48,844,840.72						
Cuotas de Ahorro para el Retiro	0.00	0.00	0.00	0.00	0.00	0.00	0.00						
Cuotas de Ahorro para el Retiro	0.00	0.00	0.00	0.00	0.00	0.00	0.00						
Cuotas de Ahorro para el Retiro	0.00	0.00	0.00	0.00	0.00	0.00	0.00						
Accesorios de Cuotas y Aportaciones de Seguridad Social	0.00	0.00	0.00	0.00	0.00	0.00	0.00						
Accesorios de Cuotas y Aportaciones de Seguridad Social	0.00	0.00	0.00	0.00	0.00	0.00	0.00						
Accesorios de Cuotas y Aportaciones de Seguridad Social	0.00	0.00	0.00	0.00	0.00	0.00	0.00						
Accesorios de Cuotas y Aportaciones de Seguridad Social	0.00	0.00	0.00	0.00	0.00	0.00	0.00						
Otras Cuotas y Aportaciones para la Seguridad Social	0.00	0.00	0.00	0.00	0.00	0.00	0.00						
Otras Cuotas y Aportaciones para la Seguridad Social	0.00	0.00	0.00	0.00	0.00	0.00	0.00						
Otras Cuotas y Aportaciones para la Seguridad Social	0.00	0.00	0.00	0.00	0.00	0.00	0.00						
Contribuciones de Mejoras	0.00	0.00	0.00	0.00	0.00	0.00	0.00	0.00	0.00				
Contribución de Mejoras por Obras Publicas	0.00	0.00	0.00	0.00	0.00	0.00	0.00						
Contribución o Aportación de Mejoras por Obras Publicas	0.00	0.00	0.00	0.00	0.00	0.00	0.00						
Contribución o Aportación de Mejoras por Obras Publicas	0.00	0.00	0.00	0.00	0.00	0.00	0.00						
Para obra publica y acciones de beneficio social	0.00	0.00	0.00	0.00	0.00	0.00	0.00						
Para obras de impacto vital	0.00	0.00	0.00	0.00	0.00	0.00	0.00						
Por servicios ambientales	0.00	0.00	0.00	0.00	0.00	0.00	0.00						
Accesorios de Contribución o Aportación de Mejoras por Obras Publicas	0.00	0.00	0.00	0.00	0.00	0.00	0.00						
Accesorios de Contribución o Aportación de Mejoras por Obras Publicas	0.00	0.00	0.00	0.00	0.00	0.00	0.00						
Accesorios de Contribución o Aportación de Mejoras por Obras Publicas	0.00	0.00	0.00	0.00	0.00	0.00	0.00						
Multas	0.00	0.00	0.00	0.00	0.00	0.00	0.00						
Recargos	0.00	0.00	0.00	0.00	0.00	0.00	0.00						
Gastos de Ejecución	0.00	0.00	0.00	0.00	0.00	0.00	0.00						
Indemnización por devolución de cheques	0.00	0.00	0.00	0.00	0.00	0.00	0.00						
Derechos	0.00	0.00	0.00	0.00	0.00	0.00	0.00	0.00	0.00				
Derechos por el Uso, Gocce, Aprovechamiento o Explotación de Bienes de Dominio Público	0.00	0.00	0.00	0.00	0.00	0.00	0.00						
Derechos por el Uso, Gocce, Aprovechamiento o Explotación de Bienes de Dominio Público	0.00	0.00	0.00	0.00	0.00	0.00	0.00						
Derechos por el Uso, Gocce, Aprovechamiento o Explotación de Bienes de Dominio Público	0.00	0.00	0.00	0.00	0.00	0.00	0.00						
Por Uso de Vías y Areas Publicas para el ejercicio de Actividades Comerciales y de Servicios	0.00	0.00	0.00	0.00	0.00	0.00	0.00						
De Estacionamiento en la Vía Pública y de Servicio Público	0.00	0.00	0.00	0.00	0.00	0.00	0.00						
Derechos a los Hidrocarburos	0.00	0.00	0.00	0.00	0.00	0.00	0.00						
Derechos a los Hidrocarburos	0.00	0.00	0.00	0.00	0.00	0.00	0.00						
Derechos a los Hidrocarburos	0.00	0.00	0.00	0.00	0.00	0.00	0.00						
Derechos por Prestación de Servicios	0.00	0.00	0.00	0.00	0.00	0.00	0.00						
Derechos por Prestación de Servicios	0.00	0.00	0.00	0.00	0.00	0.00	0.00						
Derechos por Prestación de Servicios	0.00	0.00	0.00	0.00	0.00	0.00	0.00						
Suministro de Agua Potable	0.00	0.00	0.00	0.00	0.00	0.00	0.00						
Suministro de Agua en Bloque Proporcionada por la Autoridad Municipal a Fraccionamientos, Unidades Habitaciona	0.00	0.00	0.00	0.00	0.00	0.00	0.00						
Autorización de Derivaciones de la Toma de Agua	0.00	0.00	0.00	0.00	0.00	0.00	0.00						

ESTADO DE MÉXICO/SISTEMA MUNICIPAL PARA EL DESARROLLO INTEGRAL DE LA FAMILIA DE TOLUCA

Calendario de Ingresos del Ejercicio Fiscal 2017

	Anual	Enero	Febrero	Marzo	Abril	Mayo	Junio	Julio	Agosto	Septiembre	Octubre	Noviembre	Diciembre
Total	200,738,334.41	52,784,608.80	841,844.98	48,696,153.26	24,740,622.69	24,630,263.96	48,844,840.72						
Conexiones a los Sistemas de Agua y Drenaje	0.00	0.00	0.00	0.00	0.00	0.00	0.00						
Reconexión a los Sistemas de Agua Potable	0.00	0.00	0.00	0.00	0.00	0.00	0.00						
Control para el Establecimiento de Sistemas de Agua Potable y Alcantarillado en Fraccionamientos o Unidades Ha	0.00	0.00	0.00	0.00	0.00	0.00	0.00						
Conexiones de Toma por el Suministro de Agua en Bloque Proporcionado por Autoridades Municipales	0.00	0.00	0.00	0.00	0.00	0.00	0.00						
Derechos de Descarga de Aguas Residuales y su Tratamiento o Manejo Ecológico	0.00	0.00	0.00	0.00	0.00	0.00	0.00						
Reparación de Aparatos Medidores de Consumo de Agua	0.00	0.00	0.00	0.00	0.00	0.00	0.00						
Instalación de Medidores	0.00	0.00	0.00	0.00	0.00	0.00	0.00						
Agua en Pipas (Permiso)	0.00	0.00	0.00	0.00	0.00	0.00	0.00						
Agua en Pipas (Carga)	0.00	0.00	0.00	0.00	0.00	0.00	0.00						
Obras	0.00	0.00	0.00	0.00	0.00	0.00	0.00						
Rezagos	0.00	0.00	0.00	0.00	0.00	0.00	0.00						
Venta de Medidores	0.00	0.00	0.00	0.00	0.00	0.00	0.00						
Certificaciones	0.00	0.00	0.00	0.00	0.00	0.00	0.00						
Otros	0.00	0.00	0.00	0.00	0.00	0.00	0.00						
Mantenimiento de Drenaje	0.00	0.00	0.00	0.00	0.00	0.00	0.00						
Dictamen de Factibilidad de Servicios	0.00	0.00	0.00	0.00	0.00	0.00	0.00						
Del Registro Civil	0.00	0.00	0.00	0.00	0.00	0.00	0.00						
De Desarrollo Urbano y Obras Públicas	0.00	0.00	0.00	0.00	0.00	0.00	0.00						
Por Servicios Prestados por Autoridades Fiscales, Administrativas y de Acceso a la Información Pública	0.00	0.00	0.00	0.00	0.00	0.00	0.00						
Por Servicios de Rastros	0.00	0.00	0.00	0.00	0.00	0.00	0.00						
Por Corral de Consejo e Identificación de Señales de Sangre, Tatajes, Elementos Electromagnéticos y Fierros p	0.00	0.00	0.00	0.00	0.00	0.00	0.00						
Por Servicios de Panteones	0.00	0.00	0.00	0.00	0.00	0.00	0.00						
Por la Expedición o Refrendo Anual de Licencias Para la Venta de Bebidas Alcohólicas al Público	0.00	0.00	0.00	0.00	0.00	0.00	0.00						
Por Servicios Prestados por Autoridades de Seguridad Pública	0.00	0.00	0.00	0.00	0.00	0.00	0.00						
Por Servicios Prestados por las Autoridades de Catastro	0.00	0.00	0.00	0.00	0.00	0.00	0.00						
Por Servicios de Alumbrado Público	0.00	0.00	0.00	0.00	0.00	0.00	0.00						
Por Servicios de Limpieza de Lotes Baldíos, Recolección, Traslado y Disposición Final de Residuos Sólidos Ind	0.00	0.00	0.00	0.00	0.00	0.00	0.00						
Accesorios de Derechos	0.00	0.00	0.00	0.00	0.00	0.00	0.00						
Accesorios de Derechos	0.00	0.00	0.00	0.00	0.00	0.00	0.00						
Accesorios de Derechos	0.00	0.00	0.00	0.00	0.00	0.00	0.00						
Multas	0.00	0.00	0.00	0.00	0.00	0.00	0.00						
Recargos	0.00	0.00	0.00	0.00	0.00	0.00	0.00						
Gastos de Ejecución	0.00	0.00	0.00	0.00	0.00	0.00	0.00						
Indemnización por devolución de cheques	0.00	0.00	0.00	0.00	0.00	0.00	0.00						
Otros Derechos	0.00	0.00	0.00	0.00	0.00	0.00	0.00						
Otros Derechos	0.00	0.00	0.00	0.00	0.00	0.00	0.00						
Otros Derechos	0.00	0.00	0.00	0.00	0.00	0.00	0.00						
Productos	380,066.20	55,554.00	104,107.00	55,689.00	54,295.00	35,120.00	75,301.20						

ESTADO DE MÉXICO/SISTEMA MUNICIPAL PARA EL DESARROLLO INTEGRAL DE LA FAMILIA DE TOLUCA

Calendario de Ingresos del Ejercicio Fiscal 2017

	Anual	Enero	Febrero	Marzo	Abril	Mayo	Junio	Julio	Agosto	Septiembre	Octubre	Noviembre	Diciembre
Total	200,738,334.41	52,784,608.80	841,844.98	48,696,153.26	24,740,622.69	24,630,263.96	48,844,840.72						
Productos Derivados del Uso y Aprovechamiento de Bienes no Sujetos a Régimen de Dominio Público	380,066.20	55,554.00	104,107.00	55,689.00	54,295.00	35,120.00	75,301.20						
Productos Derivados del Uso y Aprovechamiento de Bienes no Sujetos a Régimen de Dominio Público	380,066.20	55,554.00	104,107.00	55,689.00	54,295.00	35,120.00	75,301.20						
Productos Derivados del Uso y Aprovechamiento de Bienes no Sujetos a Régimen de Dominio Público	380,066.20	55,554.00	104,107.00	55,689.00	54,295.00	35,120.00	75,301.20						
Por la Venta o Arrendamiento de Bienes Municipales	380,066.20	55,554.00	104,107.00	55,689.00	54,295.00	35,120.00	75,301.20						
Impresos y Papel Especial	0.00	0.00	0.00	0.00	0.00	0.00	0.00						
Derivados de Bosques Municipales	0.00	0.00	0.00	0.00	0.00	0.00	0.00						
Enajenación de Bienes Muebles no Sujtos a ser Inventariados	0.00	0.00	0.00	0.00	0.00	0.00	0.00						
Enajenación de Bienes Muebles no Sujtos a ser Inventariados	0.00	0.00	0.00	0.00	0.00	0.00	0.00						
Enajenación de Bienes Muebles no Sujtos a ser Inventariados	0.00	0.00	0.00	0.00	0.00	0.00	0.00						
Otros Productos que Generan Ingresos Corrientes	0.00	0.00	0.00	0.00	0.00	0.00	0.00						
Otros Productos que Generan Ingresos Corrientes	0.00	0.00	0.00	0.00	0.00	0.00	0.00						
Otros Productos que Generan Ingresos Corrientes	0.00	0.00	0.00	0.00	0.00	0.00	0.00						
Rend o Ingr Deriv de las Act de Org Desc y Em de Part Mpal que no son Propias de Derecho Público	0.00	0.00	0.00	0.00	0.00	0.00	0.00						
En General, todos aquellos Ing que perciba la Hda Mpal, der de Act que no son Propias de Derecho Público	0.00	0.00	0.00	0.00	0.00	0.00	0.00						
Aprovechamientos	0.00	0.00	0.00	0.00	0.00	0.00	0.00						
Incentivos Derivados de la Colaboración Fiscal	0.00	0.00	0.00	0.00	0.00	0.00	0.00						
Incentivos Derivados de la Colaboración Fiscal	0.00	0.00	0.00	0.00	0.00	0.00	0.00						
Incentivos Derivados de la Colaboración Fiscal	0.00	0.00	0.00	0.00	0.00	0.00	0.00						
Multas	0.00	0.00	0.00	0.00	0.00	0.00	0.00						
Multas	0.00	0.00	0.00	0.00	0.00	0.00	0.00						
Multas	0.00	0.00	0.00	0.00	0.00	0.00	0.00						
Sanciones Administrativas	0.00	0.00	0.00	0.00	0.00	0.00	0.00						
Indemnizaciones	0.00	0.00	0.00	0.00	0.00	0.00	0.00						
Indemnizaciones	0.00	0.00	0.00	0.00	0.00	0.00	0.00						
Indemnizaciones	0.00	0.00	0.00	0.00	0.00	0.00	0.00						
Indemnizaciones por daños a bienes municipales	0.00	0.00	0.00	0.00	0.00	0.00	0.00						
Otras indemnizaciones	0.00	0.00	0.00	0.00	0.00	0.00	0.00						
Reintegros	0.00	0.00	0.00	0.00	0.00	0.00	0.00						
Reintegros	0.00	0.00	0.00	0.00	0.00	0.00	0.00						
Reintegros	0.00	0.00	0.00	0.00	0.00	0.00	0.00						
Reintegros	0.00	0.00	0.00	0.00	0.00	0.00	0.00						
Aprovechamientos Provenientes de Obras Públicas	0.00	0.00	0.00	0.00	0.00	0.00	0.00						
Aprovechamientos Provenientes de Obras Públicas	0.00	0.00	0.00	0.00	0.00	0.00	0.00						
Aprovechamientos Provenientes de Obras Públicas	0.00	0.00	0.00	0.00	0.00	0.00	0.00						
Aprovechamientos por Participaciones Derivadas de la Aplicación de Leyes	0.00	0.00	0.00	0.00	0.00	0.00	0.00						
Aprovechamientos por Participaciones Derivadas de la Aplicación de Leyes	0.00	0.00	0.00	0.00	0.00	0.00	0.00						
Aprovechamientos por Participaciones Derivadas de la Aplicación de Leyes	0.00	0.00	0.00	0.00	0.00	0.00	0.00						
Aprovechamientos por Aportaciones y Cooperaciones	0.00	0.00	0.00	0.00	0.00	0.00	0.00						
Aprovechamientos por Aportaciones y Cooperaciones	0.00	0.00	0.00	0.00	0.00	0.00	0.00						

ESTADO DE MÉXICO/SISTEMA MUNICIPAL PARA EL DESARROLLO INTEGRAL DE LA FAMILIA DE TOLUCA

Calendario de Ingresos del Ejercicio Fiscal 2017

	Anual	Enero	Febrero	Marzo	Abril	Mayo	Junio	Julio	Agosto	Septiembre	Octubre	Noviembre	Diciembre
Total	200,738,334.41	52,784,608.80	841,844.98	48,696,153.26	24,740,622.69	24,630,263.96	48,844,840.72						
Aprovechamientos por Aportaciones y Cooperaciones	0.00	0.00	0.00	0.00	0.00	0.00	0.00						
Accesorios de Aprovechamientos	0.00	0.00	0.00	0.00	0.00	0.00	0.00						
Accesorios de Aprovechamientos	0.00	0.00	0.00	0.00	0.00	0.00	0.00						
Accesorios de Aprovechamientos	0.00	0.00	0.00	0.00	0.00	0.00	0.00						
Multas	0.00	0.00	0.00	0.00	0.00	0.00	0.00						
Recargos	0.00	0.00	0.00	0.00	0.00	0.00	0.00						
Gastos de Ejecución	0.00	0.00	0.00	0.00	0.00	0.00	0.00						
Indemnización por devolución de cheques	0.00	0.00	0.00	0.00	0.00	0.00	0.00						
Otros Aprovechamientos	0.00	0.00	0.00	0.00	0.00	0.00	0.00						
Otros Aprovechamientos	0.00	0.00	0.00	0.00	0.00	0.00	0.00						
Otros Aprovechamientos	0.00	0.00	0.00	0.00	0.00	0.00	0.00						
Uso o Explotación de Bienes de Dominio Público	0.00	0.00	0.00	0.00	0.00	0.00	0.00						
Herencias, Legados, Cesiones y Donaciones	0.00	0.00	0.00	0.00	0.00	0.00	0.00						
Resarcimientos	0.00	0.00	0.00	0.00	0.00	0.00	0.00						
Ingresos por Venta de Bienes y Servicios	3,539,010.36	417,633.17	643,249.00	578,942.30	622,580.34	669,247.05	607,358.50						
Ingresos por Venta de Mercancías	0.00	0.00	0.00	0.00	0.00	0.00	0.00						
Ingresos por Venta de Mercancías	0.00	0.00	0.00	0.00	0.00	0.00	0.00						
Ingresos por Venta de Mercancías	0.00	0.00	0.00	0.00	0.00	0.00	0.00						
Ingresos por Venta de Bienes y Servicios Producidos en Establecimientos del Gobierno	0.00	0.00	0.00	0.00	0.00	0.00	0.00						
Ingresos por Venta de Bienes y Servicios Producidos en Establecimientos del Gobierno	0.00	0.00	0.00	0.00	0.00	0.00	0.00						
Ingresos por Venta de Bienes y Servicios Producidos en Establecimientos del Gobierno	0.00	0.00	0.00	0.00	0.00	0.00	0.00						
Ingresos por Venta de Bienes y Servicios de Organismos Descentralizados	3,539,010.36	417,633.17	643,249.00	578,942.30	622,580.34	669,247.05	607,358.50						
Ingresos por Venta de Bienes y Servicios de Organismos Descentralizados	3,539,010.36	417,633.17	643,249.00	578,942.30	622,580.34	669,247.05	607,358.50						
Ingresos por Venta de Bienes y Servicios de Organismos Descentralizados	3,539,010.36	417,633.17	643,249.00	578,942.30	622,580.34	669,247.05	607,358.50						
Estancias Infantiles	1,142,342.00	145,584.00	215,906.00	183,335.00	178,937.00	210,091.00	208,489.00						
Farmacias	0.00	0.00	0.00	0.00	0.00	0.00	0.00						
Servicios Médicos	344,748.27	20,198.54	109,100.07	58,183.91	67,437.74	48,692.53	41,135.48						
Productos Nutricionales (Amaranto, Soya, Etc.)	80.00	80.00	0.00	0.00	0.00	0.00	0.00						
Velatorios	116,137.00	0.00	4,066.00	17,120.00	62,833.00	26,064.00	6,054.00						
Colegiaturas	0.00	0.00	0.00	0.00	0.00	0.00	0.00						
Huertos Familiares	0.00	0.00	0.00	0.00	0.00	0.00	0.00						
Servicios de Alberca	0.00	0.00	0.00	0.00	0.00	0.00	0.00						
Panadería	0.00	0.00	0.00	0.00	0.00	0.00	0.00						
Servicios de Laboratorio	236,026.19	10,234.54	29,888.90	37,423.32	36,465.10	65,937.33	56,077.00						
Servicios de Baños Públicos	119,308.00	19,164.00	36,932.00	18,672.00	7,568.00	9,416.00	27,556.00						
Inscripciones	0.00	0.00	0.00	0.00	0.00	0.00	0.00						
Desayunos Escolares	965,107.50	183,830.00	165,447.00	156,255.50	91,915.00	174,638.50	193,021.50						
Productos Básicos (Dispensas)	0.00	0.00	0.00	0.00	0.00	0.00	0.00						
Servicios Jurídicos	0.00	0.00	0.00	0.00	0.00	0.00	0.00						
Servicios Psicológicos	101,247.87	8,314.85	18,069.71	22,799.61	16,828.57	17,049.65	18,185.48						
Servicios de Terapia y Discapacidad	227,106.64	25,952.24	38,697.32	50,920.96	30,440.59	38,216.49	42,879.04						

ESTADO DE MÉXICO/SISTEMA MUNICIPAL PARA EL DESARROLLO INTEGRAL DE LA FAMILIA DE TOLUCA
Calendario de Ingresos del Ejercicio Fiscal 2017

	Anual	Enero	Febrero	Marzo	Abril	Mayo	Junio	Julio	Agosto	Septiembre	Octubre	Noviembre	Diciembre
Total	200,738,334.41	52,784,608.80	841,844.98	48,696,153.26	24,740,622.69	24,630,263.96	48,844,840.72						
Ingresos diversos	286,906.89	4,275.00	25,142.00	34,232.00	130,155.34	79,141.55	13,961.00						
Ingresos de Organismos del Deporte	0.00	0.00	0.00	0.00	0.00	0.00	0.00						
Ingresos por Fideicomisos y Empresas de Participación Municipal	0.00	0.00	0.00	0.00	0.00	0.00	0.00						
Rendimientos o Ingresos Derivados de Organismos Descentralizados y Fideicomisos, cuando por su naturaleza corr	0.00	0.00	0.00	0.00	0.00	0.00	0.00						
Rendimientos o Ingresos Derivados de Empresas de participación Estatal, cuando por su naturaleza correspondana	0.00	0.00	0.00	0.00	0.00	0.00	0.00						
Ingresos de Operación de Entidades Paraestatales Empresariales no Financieras	0.00	0.00	0.00	0.00	0.00	0.00	0.00						
Ingresos de Operación de Entidades Paraestatales Empresariales no Financieras	0.00	0.00	0.00	0.00	0.00	0.00	0.00						
Ingresos de Operación de Entidades Paraestatales Empresariales no Financieras	0.00	0.00	0.00	0.00	0.00	0.00	0.00						
Contrib no Compren en las Fracc de la ley de Ingr en Ejer Fisc Ant Pendientes de Liquidación o Pago	0.00	0.00	0.00	0.00	0.00	0.00	0.00	0.00					
Ing no Compren en las Fracc de la Ley de Ingr en Ejer Fisc Ant Pendientes	0.00	0.00	0.00	0.00	0.00	0.00	0.00	0.00					
Imp no Compren en las Fracc de la Ley de Ingr en Ejer Fisc Ant Pendientes de Liquidación o Pago	0.00	0.00	0.00	0.00	0.00	0.00	0.00	0.00					
Impuestos no Comprehdidos en las Fracciones de la Ley de Ingresos en Ejer Fisc Ant Pend de Liquidación o Pago	0.00	0.00	0.00	0.00	0.00	0.00	0.00	0.00					
Contrib de Mejoras, Derechos, Prod y Aprovo no Compen en las Fracc de la Ley de Ingr en Ejer Fisc Ant Pend de	0.00	0.00	0.00	0.00	0.00	0.00	0.00	0.00					
Contrib de Mejoras, Derechos, Prod y Aprovo no Compen en las Fracc de la Ley de Ingr en Ejer Fisc Ant Pend de	0.00	0.00	0.00	0.00	0.00	0.00	0.00	0.00					
Contrib de Mejoras, Derechos, Prod y Aprovo no Compen en las Fracc de la Ley de Ingr en Ejer Fisc Ant Pend de	0.00	0.00	0.00	0.00	0.00	0.00	0.00	0.00					
Participaciones, Aportaciones, Convenios y Subsidios	144,000,000.00	0.00	0.00	48,000,000.00	24,000,000.00	24,000,000.00	48,000,000.00						
Participaciones y Aportaciones	0.00	0.00	0.00	0.00	0.00	0.00	0.00	0.00					
Participaciones	0.00	0.00	0.00	0.00	0.00	0.00	0.00	0.00					
Participaciones	0.00	0.00	0.00	0.00	0.00	0.00	0.00	0.00					
Fondo General de Participaciones	0.00	0.00	0.00	0.00	0.00	0.00	0.00	0.00					
Fondo de Fomentos Municipal	0.00	0.00	0.00	0.00	0.00	0.00	0.00	0.00					
Fondo de Fiscalización y Recaudación	0.00	0.00	0.00	0.00	0.00	0.00	0.00	0.00					
Correspondientes al Impuesto Especial sobre Producción y Servicios	0.00	0.00	0.00	0.00	0.00	0.00	0.00	0.00					
Correspondientes al Impuesto Sobre Automóviles Nuevos	0.00	0.00	0.00	0.00	0.00	0.00	0.00	0.00					
Correspondientes al Impuesto Sobre Tenencia o Uso de Vehículos	0.00	0.00	0.00	0.00	0.00	0.00	0.00	0.00					
Correspondientes al Fondo de Compensación del Impuesto Sobre Automóviles Nuevos	0.00	0.00	0.00	0.00	0.00	0.00	0.00	0.00					
Las devengadas de la aplicación del artículo 40A de la Ley de Coordinación Fiscal	0.00	0.00	0.00	0.00	0.00	0.00	0.00	0.00					
Del Impuesto Sobre Tenencia o Uso de Vehículos Automotores	0.00	0.00	0.00	0.00	0.00	0.00	0.00	0.00					
Del Impuesto Sobre Adquisición de Vehículos automotores Usados	0.00	0.00	0.00	0.00	0.00	0.00	0.00	0.00					
Del Impuesto Sobre Loterías, Rifas, Sorteos, Concursos y Juegos Permitidos con Cruce de Apuestas	0.00	0.00	0.00	0.00	0.00	0.00	0.00	0.00					
Las demás de la aplic del Título Sépt del Cód Financ para el Edo de Mé y Mpio, así como de los convenios.	0.00	0.00	0.00	0.00	0.00	0.00	0.00	0.00					
Programa de Acciones para el Desarrollo (PAD)	0.00	0.00	0.00	0.00	0.00	0.00	0.00	0.00					

ESTADO DE MÉXICO/SISTEMA MUNICIPAL PARA EL DESARROLLO INTEGRAL DE LA FAMILIA DE TOLUCA

Calendario de Ingresos del Ejercicio Fiscal 2017

	Anual	Enero	Febrero	Marzo	Abril	Mayo	Junio	Julio	Agosto	Septiembre	Octubre	Noviembre	Diciembre
Total	200,738,334.41	52,784,608.80	841,844.98	48,696,153.26	24,740,622.69	24,630,263.96	48,844,840.72						
Fondo Estatal de Fortalecimiento Municipal (FEFOM)	0.00	0.00	0.00	0.00	0.00	0.00	0.00						
Remanentes Gasto de Inversión Sectorial (PAD)	0.00	0.00	0.00	0.00	0.00	0.00	0.00						
Remanentes Programa de Apoyo al Gasto de Inversión de los Municipios (FEFOM)	0.00	0.00	0.00	0.00	0.00	0.00	0.00						
Otros Recursos Estatales	0.00	0.00	0.00	0.00	0.00	0.00	0.00						
Recursos del CEDIPIEM	0.00	0.00	0.00	0.00	0.00	0.00	0.00						
Recursos del Sistema DIFEM	0.00	0.00	0.00	0.00	0.00	0.00	0.00						
Mecánica Teatral	0.00	0.00	0.00	0.00	0.00	0.00	0.00						
El Impuesto Sobre la Renta efectivamente enterado a la Federación, corresponsal al salario de su personal que presta	0.00	0.00	0.00	0.00	0.00	0.00	0.00						
Aportaciones Federales	0.00	0.00	0.00	0.00	0.00	0.00	0.00						
Aportaciones	0.00	0.00	0.00	0.00	0.00	0.00	0.00						
Aportaciones	0.00	0.00	0.00	0.00	0.00	0.00	0.00						
Fondo de Aportaciones para Infraestructura Social Municipal	0.00	0.00	0.00	0.00	0.00	0.00	0.00						
Fondo de Aport para el Fort de los Mpios y de las Demarcaciones Territoriales del Distrito Federal	0.00	0.00	0.00	0.00	0.00	0.00	0.00						
Remanentes de Ramo 33 (FISM)	0.00	0.00	0.00	0.00	0.00	0.00	0.00						
Remanentes de Ramo 33 (FORTAMUN)	0.00	0.00	0.00	0.00	0.00	0.00	0.00						
Recursos del Programa Hábitat	0.00	0.00	0.00	0.00	0.00	0.00	0.00						
Excedentes Petroleros	0.00	0.00	0.00	0.00	0.00	0.00	0.00						
Ramo 23	0.00	0.00	0.00	0.00	0.00	0.00	0.00						
FORTASEG	0.00	0.00	0.00	0.00	0.00	0.00	0.00						
Remanentes Otros Recursos Federales	0.00	0.00	0.00	0.00	0.00	0.00	0.00						
Otros Recursos Federales	0.00	0.00	0.00	0.00	0.00	0.00	0.00						
Recursos del Programa de ahorro y subsidio para la vivienda, "Tu Casa", (FONHAPO)	0.00	0.00	0.00	0.00	0.00	0.00	0.00						
Recursos del Programa para el Desarrollo de Zonas Prioritarias	0.00	0.00	0.00	0.00	0.00	0.00	0.00						
Recursos del Programa 3 X 1 para Migrantes.	0.00	0.00	0.00	0.00	0.00	0.00	0.00						
Recursos del Programa de Empleo Temporal (PET).	0.00	0.00	0.00	0.00	0.00	0.00	0.00						
Recursos del Programa de Vivienda Rural.	0.00	0.00	0.00	0.00	0.00	0.00	0.00						
Recursos del Programa de Opciones Productivas.	0.00	0.00	0.00	0.00	0.00	0.00	0.00						
Recursos para el Rescate de Espacios Públicos	0.00	0.00	0.00	0.00	0.00	0.00	0.00						
Recursos del Fideicomiso Fondo Nacional de Habitaciones Populares	0.00	0.00	0.00	0.00	0.00	0.00	0.00						
Recursos del Programa CONADE	0.00	0.00	0.00	0.00	0.00	0.00	0.00						
Recursos para el Programa Calidad para el Deporte CONADE	0.00	0.00	0.00	0.00	0.00	0.00	0.00						
Recursos del Programa Cultura Física CONADE	0.00	0.00	0.00	0.00	0.00	0.00	0.00						
Recursos de CONACULTA	0.00	0.00	0.00	0.00	0.00	0.00	0.00						
Recursos Programa de Devolución de Derechos PRODER	0.00	0.00	0.00	0.00	0.00	0.00	0.00						
Recursos para agua Potable, Alcantarillado y Saneamiento en zonas Urbanas APAZU	0.00	0.00	0.00	0.00	0.00	0.00	0.00						
Recursos de Inst Nac para el Desarrollo de Capacidades del Sector Rural INCA RURAL / Sist Nac de Capacitación	0.00	0.00	0.00	0.00	0.00	0.00	0.00						
Recursos de la Comisión Nacional para el Desarrollo de los Pueblos Indígenas CDI.	0.00	0.00	0.00	0.00	0.00	0.00	0.00						
Fondo de Aportaciones para la Seguridad Pública (FASP)	0.00	0.00	0.00	0.00	0.00	0.00	0.00						
Convenios	0.00	0.00	0.00	0.00	0.00	0.00	0.00						

ESTADO DE MÉXICO/SISTEMA MUNICIPAL PARA EL DESARROLLO INTEGRAL DE LA FAMILIA DE TOLUCA
Calendario de Ingresos del Ejercicio Fiscal 2017

	Anual	Enero	Febrero	Marzo	Abril	Mayo	Junio	Julio	Agosto	Septiembre	Octubre	Noviembre	Diciembre
Total	200,738,334.41	52,784,608.80	841,844.98	48,696,153.26	24,740,622.69	24,630,263.96	48,844,840.72						
Convenios	0.00	0.00	0.00	0.00	0.00	0.00	0.00						
Convenios	0.00	0.00	0.00	0.00	0.00	0.00	0.00						
Multas Federales No Fiscales	0.00	0.00	0.00	0.00	0.00	0.00	0.00						
Convenios de Tránsito Estatal con Municipios	0.00	0.00	0.00	0.00	0.00	0.00	0.00						
Transferencias, Asignaciones, Subsidios y Otras Ayudas	144,000,000.00	0.00	0.00	48,000,000.00	24,000,000.00	24,000,000.00	48,000,000.00						
Transferencias Internas y Asignaciones al Sector Público	0.00	0.00	0.00	0.00	0.00	0.00	0.00						
Transferencias Internas y Asignaciones al Sector Público	0.00	0.00	0.00	0.00	0.00	0.00	0.00						
Transferencias Internas y Asignaciones al Sector Público	0.00	0.00	0.00	0.00	0.00	0.00	0.00						
Transferencias al Resto del Sector Público	0.00	0.00	0.00	0.00	0.00	0.00	0.00						
Transferencias al Resto del Sector Público	0.00	0.00	0.00	0.00	0.00	0.00	0.00						
Transferencias al Resto del Sector Público	0.00	0.00	0.00	0.00	0.00	0.00	0.00						
Subsidios y Subvenciones	144,000,000.00	0.00	0.00	48,000,000.00	24,000,000.00	24,000,000.00	48,000,000.00						
Subsidios y Subvenciones	144,000,000.00	0.00	0.00	48,000,000.00	24,000,000.00	24,000,000.00	48,000,000.00						
Subsidios y Subvenciones	144,000,000.00	0.00	0.00	48,000,000.00	24,000,000.00	24,000,000.00	48,000,000.00						
Subsidios y Subvenciones	0.00	0.00	0.00	0.00	0.00	0.00	0.00						
Subsidios para Gastos de Operación	144,000,000.00	0.00	0.00	48,000,000.00	24,000,000.00	24,000,000.00	48,000,000.00						
Ayudas Sociales	0.00	0.00	0.00	0.00	0.00	0.00	0.00						
Ayudas Sociales	0.00	0.00	0.00	0.00	0.00	0.00	0.00						
Ayudas Sociales	0.00	0.00	0.00	0.00	0.00	0.00	0.00						
Pensiones y Jubilaciones	0.00	0.00	0.00	0.00	0.00	0.00	0.00						
Pensiones y Jubilaciones	0.00	0.00	0.00	0.00	0.00	0.00	0.00						
Pensiones y Jubilaciones	0.00	0.00	0.00	0.00	0.00	0.00	0.00						
Otros Ingresos y Beneficios	52,819,257.85	52,311,421.63	94,488.98	61,521.96	63,747.35	125,896.91	162,181.02						
Ingresos Financieros	667,153.85	159,317.63	94,488.98	61,521.96	63,747.35	125,896.91	162,181.02						
Intereses Ganados de Valores, Créditos, Bonos y Otros	667,153.85	159,317.63	94,488.98	61,521.96	63,747.35	125,896.91	162,181.02						
Intereses Ganados de Valores, Créditos, Bonos y Otros	667,153.85	159,317.63	94,488.98	61,521.96	63,747.35	125,896.91	162,181.02						
Intereses Ganados de Valores, Créditos, Bonos y Otros	667,153.85	159,317.63	94,488.98	61,521.96	63,747.35	125,896.91	162,181.02						
Derivados de Recursos Propios	667,153.85	159,317.63	94,488.98	61,521.96	63,747.35	125,896.91	162,181.02						
Derivados de Participaciones Federales	0.00	0.00	0.00	0.00	0.00	0.00	0.00						
Derivados del Ramo 33	0.00	0.00	0.00	0.00	0.00	0.00	0.00						
Ingresos Financieros por FISM	0.00	0.00	0.00	0.00	0.00	0.00	0.00						
Ingresos Financieros por FORTAMUNDF	0.00	0.00	0.00	0.00	0.00	0.00	0.00						
Derivados de Recursos de Programas Estatales	0.00	0.00	0.00	0.00	0.00	0.00	0.00						
Otros Ingresos Financieros	0.00	0.00	0.00	0.00	0.00	0.00	0.00						
Otros Ingresos Financieros	0.00	0.00	0.00	0.00	0.00	0.00	0.00						
Otros Ingresos Financieros	0.00	0.00	0.00	0.00	0.00	0.00	0.00						
Incremento por Variación de Inventarios	0.00	0.00	0.00	0.00	0.00	0.00	0.00						
Incremento por Variación de Inventarios de Mercancías para Venta	0.00	0.00	0.00	0.00	0.00	0.00	0.00						
Incremento por Variación de Inventarios de Mercancías para Venta	0.00	0.00	0.00	0.00	0.00	0.00	0.00						
Incremento por Variación de Inventarios de Mercancías para Venta	0.00	0.00	0.00	0.00	0.00	0.00	0.00						
Incremento por Variación de Inventarios de Mercancías Terminadas	0.00	0.00	0.00	0.00	0.00	0.00	0.00						
Incremento por Variación de Inventarios de Mercancías Terminadas	0.00	0.00	0.00	0.00	0.00	0.00	0.00						

ESTADO DE MÉXICO/SISTEMA MUNICIPAL PARA EL DESARROLLO INTEGRAL DE LA FAMILIA DE TOLUCA

Calendario de Ingresos del Ejercicio Fiscal 2017

	Anual	Enero	Febrero	Marzo	Abril	Mayo	Junio	Julio	Agosto	Septiembre	Octubre	Noviembre	Diciembre
Total	200,738,334.41	52,784,608.80	841,844.98	48,696,153.26	24,740,622.69	24,630,263.96	48,844,840.72						
Incremento por Variación de Inventarios de Mercancías Terminadas	0.00	0.00	0.00	0.00	0.00	0.00	0.00						
Incremento por Variación de Inventarios de Mercancías en Proceso de Elaboración	0.00	0.00	0.00	0.00	0.00	0.00	0.00						
Incremento por Variación de Inventarios de Mercancías en Proceso de Elaboración	0.00	0.00	0.00	0.00	0.00	0.00	0.00						
Incremento por Variación de Inventarios de Mercancías en Proceso de Elaboración	0.00	0.00	0.00	0.00	0.00	0.00	0.00						
Incremento por Variación de Inventarios de Materias Primas, Materiales y Suministros para Producción	0.00	0.00	0.00	0.00	0.00	0.00	0.00						
Incremento por Variación de Inventarios de Materias Primas, Materiales y Suministros para Producción	0.00	0.00	0.00	0.00	0.00	0.00	0.00						
Incremento por Variación de Inventarios de Materias Primas, Materiales y Suministros para Producción	0.00	0.00	0.00	0.00	0.00	0.00	0.00						
Incremento por Variación de Almacén de Materias Primas, Materiales y Suministros de Consumo	0.00	0.00	0.00	0.00	0.00	0.00	0.00						
Incremento por Variación de Almacén de Materias Primas, Materiales y Suministros de Consumo	0.00	0.00	0.00	0.00	0.00	0.00	0.00						
Incremento por Variación de Almacén de Materias Primas, Materiales y Suministros de Consumo	0.00	0.00	0.00	0.00	0.00	0.00	0.00						
Disminución del Exceso de Estimaciones por Pérdida o Deterioro u Obsolescencia	0.00	0.00	0.00	0.00	0.00	0.00	0.00						
Disminución del Exceso de Estimaciones por Pérdida o Deterioro u Obsolescencia	0.00	0.00	0.00	0.00	0.00	0.00	0.00						
Disminución del Exceso de Estimaciones por Pérdida o Deterioro u Obsolescencia	0.00	0.00	0.00	0.00	0.00	0.00	0.00						
Disminución del Exceso de Estimaciones por Pérdida o Deterioro u Obsolescencia	0.00	0.00	0.00	0.00	0.00	0.00	0.00						
Disminución del Exceso de Provisiones	0.00	0.00	0.00	0.00	0.00	0.00	0.00						
Disminución del Exceso en Provisiones	0.00	0.00	0.00	0.00	0.00	0.00	0.00						
Disminución del Exceso en Provisiones	0.00	0.00	0.00	0.00	0.00	0.00	0.00						
Disminución del Exceso en Provisiones	0.00	0.00	0.00	0.00	0.00	0.00	0.00						
Ingresos Extraordinarios	0.00	0.00	0.00	0.00	0.00	0.00	0.00						
Ingresos derivados de Financiamientos	0.00	0.00	0.00	0.00	0.00	0.00	0.00						
Ingresos derivados de Financiamientos	0.00	0.00	0.00	0.00	0.00	0.00	0.00						
Ingresos derivados de Financiamientos	0.00	0.00	0.00	0.00	0.00	0.00	0.00						
Banco Nacional de Obras y Servicios Públicos	0.00	0.00	0.00	0.00	0.00	0.00	0.00						
Otras Instituciones Públicas	0.00	0.00	0.00	0.00	0.00	0.00	0.00						
Instituciones Privadas	0.00	0.00	0.00	0.00	0.00	0.00	0.00						
Particulares	0.00	0.00	0.00	0.00	0.00	0.00	0.00						
Pasivos Generados al Cierre del Ejercicio Fiscal Pendientes de Pago	0.00	0.00	0.00	0.00	0.00	0.00	0.00						
Otros Ingresos y Beneficios Varios	52,152,104.00	52,152,104.00	0.00	0.00	0.00	0.00	0.00						
Otros Ingresos de Ejercicios Anteriores	0.00	0.00	0.00	0.00	0.00	0.00	0.00						
Otros Ingresos de Ejercicios Anteriores	0.00	0.00	0.00	0.00	0.00	0.00	0.00						
Otros Ingresos de Ejercicios Anteriores	0.00	0.00	0.00	0.00	0.00	0.00	0.00						
Bonificaciones y Descuentos Obtenidos	0.00	0.00	0.00	0.00	0.00	0.00	0.00						
Bonificaciones y Descuentos Obtenidos	0.00	0.00	0.00	0.00	0.00	0.00	0.00						
Bonificaciones y Descuentos Obtenidos	0.00	0.00	0.00	0.00	0.00	0.00	0.00						
Diferencias por Tipo de Cambio a Favor en Efectivo y Equivalentes	0.00	0.00	0.00	0.00	0.00	0.00	0.00						
Diferencias por Tipo de Cambio a Favor en Efectivo y Equivalentes	0.00	0.00	0.00	0.00	0.00	0.00	0.00						
Diferencias por Tipo de Cambio a Favor en Efectivo y Equivalentes	0.00	0.00	0.00	0.00	0.00	0.00	0.00						
Diferencias de Cotizaciones a Favor en Valores Negociables	0.00	0.00	0.00	0.00	0.00	0.00	0.00						
Diferencias de Cotizaciones a Favor en Valores Negociables	0.00	0.00	0.00	0.00	0.00	0.00	0.00						

ESTADO DE MÉXICO/SISTEMA MUNICIPAL PARA EL DESARROLLO INTEGRAL DE LA FAMILIA DE TOLUCA

Calendario de Ingresos del Ejercicio Fiscal 2017

	Anual	Enero	Febrero	Marzo	Abril	Mayo	Junio	Julio	Agosto	Septiembre	Octubre	Noviembre	Diciembre
Total	200,738,334.41	52,784,608.80	841,844.98	48,696,153.26	24,740,622.69	24,630,263.96	48,844,840.72						
Diferencias de Cotizaciones a Favor en Valores Negociables	0.00	0.00	0.00	0.00	0.00	0.00	0.00						
Resultado por Posición Monetaria	0.00	0.00	0.00	0.00	0.00	0.00	0.00						
Resultado por Posición Monetaria	0.00	0.00	0.00	0.00	0.00	0.00	0.00						
Utilidades por Participación Patrimonial	0.00	0.00	0.00	0.00	0.00	0.00	0.00						
Utilidades por Participación Patrimonial	0.00	0.00	0.00	0.00	0.00	0.00	0.00						
Utilidades por Participación Patrimonial	0.00	0.00	0.00	0.00	0.00	0.00	0.00						
Otros Ingresos y Beneficios Varios	52,152,104.00	52,152,104.00	0.00	0.00	0.00	0.00	0.00						
Otros Ingresos y Beneficios Varios	52,152,104.00	52,152,104.00	0.00	0.00	0.00	0.00	0.00						
Otros Ingresos y Beneficios Varios	52,152,104.00	52,152,104.00	0.00	0.00	0.00	0.00	0.00						
Aportaciones por Gestoría de Diputados	0.00	0.00	0.00	0.00	0.00	0.00	0.00						
Ingresos por Audiencia Pública	0.00	0.00	0.00	0.00	0.00	0.00	0.00						
Actualización de Inversiones en UDI'S	0.00	0.00	0.00	0.00	0.00	0.00	0.00						
Intereses por Inversiones en UDI'S	0.00	0.00	0.00	0.00	0.00	0.00	0.00						
Otros Convenios	0.00	0.00	0.00	0.00	0.00	0.00	0.00						
Ingresos Derivados de Ejercicios Anteriores no aplicados	52,152,104.00	52,152,104.00	0.00	0.00	0.00	0.00	0.00						
Otros Ingresos Varios	0.00	0.00	0.00	0.00	0.00	0.00	0.00						
Otros Ingresos por Donativos	0.00	0.00	0.00	0.00	0.00	0.00	0.00						

ESTADO DE MÉXICO/SISTEMA MUNICIPAL PARA EL DESARROLLO INTEGRAL DE LA FAMILIA DE TOLUCA
Calendario de Presupuesto de Egresos del Ejercicio Fiscal 2017

	Anual	Enero	Febrero	Marzo	Abril	Mayo	Junio	Julio	Agosto	Septiembre	Octubre	Noviembre	Diciembre
Total	93,868,994.81	15,907,463.27	11,019,907.26	16,926,685.73	17,039,122.59	17,920,425.49	15,055,390.47						
SERVICIOS PERSONALES	61,161,795.77	8,294,653.23	10,070,728.38	9,360,173.40	14,045,364.06	9,882,916.86	9,507,959.84						
REMUNERACIONES AL PERSONAL DE CARÁCTER PERMANENTE	26,587,844.93	4,378,188.78	4,381,837.58	4,449,475.04	4,460,096.38	4,437,525.60	4,480,721.55						
Sueldos base al personal permanente	26,587,844.93	4,378,188.78	4,381,837.58	4,449,475.04	4,460,096.38	4,437,525.60	4,480,721.55						
Sueldo base	26,587,844.93	4,378,188.78	4,381,837.58	4,449,475.04	4,460,096.38	4,437,525.60	4,480,721.55						
REMUNERACIONES ADICIONALES Y ESPECIALES	23,499,911.40	2,916,786.24	2,909,625.15	3,266,894.91	7,744,800.32	3,294,513.78	3,367,291.00						
Primas por años de servicio efectivos prestados	1,384,162.58	194,956.56	179,082.26	334,652.04	164,824.60	166,433.80	344,213.32						
Prima por año de servicio	989,986.60	162,308.40	165,000.50	165,124.60	164,824.60	166,433.80	166,294.70						
Prima de antigüedad	394,175.98	32,648.16	14,081.76	169,527.44	0.00	0.00	177,918.62						
Primas de vacaciones, dominical y gratificación de fin de año	4,810,155.72	8,219.28	29,980.03	22,959.68	4,700,532.36	8,219.28	40,245.09						
Prima vacacional	37,222.31	0.00	5,971.30	4,371.88	12,042.29	0.00	14,836.84						
Aguinaldo	4,696,946.78	0.00	11,937.00	7,376.20	4,672,057.13	0.00	5,576.45						
Vacaciones no disfrutadas por finiquito	26,670.95	0.00	3,852.45	2,992.32	8,213.66	0.00	11,612.52						
Prima dominical	49,315.08	8,219.28	8,219.28	8,219.28	8,219.28	8,219.28	8,219.28						
Horas Extraordinarias	81,398.79	20,125.18	0.00	2,974.94	23,802.02	0.00	34,496.65						
Remuneraciones por horas extraordinarias	81,398.79	20,125.18	0.00	2,974.94	23,802.02	0.00	34,496.65						
Compensaciones	17,224,194.31	2,693,486.22	2,700,582.86	2,906,308.25	2,855,641.34	3,119,860.70	2,948,335.94						
Compensación	5,283,889.54	863,326.56	864,392.85	867,553.56	897,500.37	896,454.13	894,662.07						
Compensación por riesgo profesional	969,900.00	60,000.00	60,300.00	60,500.00	62,600.00	63,200.00	63,300.00						
Gratificación	11,469,404.77	1,770,158.66	1,775,870.01	1,978,254.69	1,895,540.97	2,160,206.57	1,889,373.87						
Gratificación por convenio	101,000.00	0.00	0.00	0.00	0.00	0.00	101,000.00						
SEGURIDAD SOCIAL	9,445,671.73	732,915.91	2,264,825.35	1,474,448.85	1,486,397.19	1,987,623.48	1,499,460.95						
Aportaciones de seguridad social	8,956,333.87	732,915.91	2,264,825.35	1,474,448.85	1,486,397.19	1,988,285.62	1,499,460.95						
Aportaciones de servicio de salud	4,222,750.58	345,324.44	1,066,377.73	695,744.15	701,260.79	706,748.36	707,295.11						
Aportaciones al sistema solidario de reparto	3,137,737.33	296,230.86	796,703.98	516,243.69	520,338.05	524,407.53	524,813.22						
Aportaciones del sistema de capitalización individual	607,019.42	49,675.24	153,167.48	99,568.04	100,728.09	101,887.21	101,993.36						
Aportaciones para financiar los gastos generales de administración	383,283.93	32,266.22	96,848.24	62,928.25	63,410.78	63,891.29	63,939.15						
Aportaciones para riesgo de trabajo	605,542.61	49,419.15	152,727.92	99,964.72	100,659.48	101,351.23	101,420.11						
Aportaciones para seguros	489,337.86	0.00	0.00	0.00	0.00	489,337.86	0.00						
Seguros y fianzas	489,337.86	0.00	0.00	0.00	0.00	489,337.86	0.00						
OTRA PRESTACIONES SOCIALES Y ECONOMICAS	1,628,367.71	266,762.30	514,440.30	169,354.60	354,070.17	163,254.00	160,486.34						
Cuotas para el fondo de ahorro y fondo de trabajo	211,186.60	105,593.30	105,593.30	0.00	0.00	0.00	0.00						
Seguro de separación individualizado	211,186.60	105,593.30	105,593.30	0.00	0.00	0.00	0.00						
Indemnizaciones	0.00	0.00	0.00	0.00	0.00	0.00	0.00						
Liquidaciones por indemnizaciones, por sueldos y salarios ca	0.00	0.00	0.00	0.00	0.00	0.00	0.00						
Prestaciones y haberes de retiro	0.00	0.00	0.00	0.00	0.00	0.00	0.00						
Prima por jubilación	0.00	0.00	0.00	0.00	0.00	0.00	0.00						
Prestaciones contractuales	760,572.77	51,444.00	298,572.00	59,629.60	244,620.17	54,079.00	52,228.00						
Becas para hijos de trabajadores sindicalizados	195,844.00	32,659.00	32,659.00	32,659.00	32,659.00	32,659.00	32,549.00						
Días cívicos y económicos	252,000.00	0.00	252,000.00	0.00	0.00	0.00	0.00						
Otros gastos derivados de convenio	312,728.77	18,785.00	13,913.00	26,970.60	211,961.17	21,420.00	19,679.00						
Otras prestaciones sociales y económicas	656,608.34	109,725.00	110,275.00	109,725.00	109,450.00	109,175.00	108,258.34						
Dispensa	656,608.34	109,725.00	110,275.00	109,725.00	109,450.00	109,175.00	108,258.34						
MATERIALES Y SUMINISTROS	6,962,686.02	179,180.29	185,000.00	260,718.02	424,926.61	4,140,323.70	1,772,537.40						

ESTADO DE MÉXICO/SISTEMA MUNICIPAL PARA EL DESARROLLO INTEGRAL DE LA FAMILIA DE TOLUCA

Calendario de Presupuesto de Egresos del Ejercicio Fiscal 2017

	Anual	Enero	Febrero	Marzo	Abril	Mayo	Junio	Julio	Agosto	Septiembre	Octubre	Noviembre	Diciembre
Total	93,868,994.81	15,907,463.27	11,019,907.26	16,926,685.73	17,039,122.59	17,920,425.49	15,055,390.47						
MATERIALES DE ADMINISTRACION, EMISION DE DOCUMENTOS	628,604.70	0.00	0.00	4,118.93	12,462.72	21,185.18	590,837.87						
Materiales, útiles y equipos menores de oficina	263,187.82	0.00	0.00	4,118.93	9,859.57	1,651.77	247,757.55						
Materiales y útiles de oficina	263,187.82	0.00	0.00	4,118.93	9,859.57	1,651.77	247,757.55						
Enseres de oficina	0.00	0.00	0.00	0.00	0.00	0.00	0.00						
Materiales y útiles de impresión y reproducción	974.40	0.00	0.00	0.00	974.40	0.00	0.00						
Material y útiles de imprenta y reproducción	974.40	0.00	0.00	0.00	974.40	0.00	0.00						
Material de foto, cine y grabación	0.00	0.00	0.00	0.00	0.00	0.00	0.00						
Materiales útiles y equipos menores de tecnologías de la información	120,250.72	0.00	0.00	0.00	0.00	0.00	120,250.72						
Materiales y útiles para el procesamiento en equipos y bienes	120,250.72	0.00	0.00	0.00	0.00	0.00	120,250.72						
Material impreso e información digital	13,920.00	0.00	0.00	0.00	0.00	13,920.00	0.00						
Material de información	13,920.00	0.00	0.00	0.00	0.00	13,920.00	0.00						
Material de limpieza	222,304.93	0.00	0.00	0.00	0.00	1,062.56	221,242.37						
Material y enseres de limpieza	222,304.93	0.00	0.00	0.00	0.00	1,062.56	221,242.37						
Materiales y útiles de enseñanza	7,642.03	0.00	0.00	0.00	1,503.95	4,550.85	1,587.23						
Material didáctico	7,642.03	0.00	0.00	0.00	1,503.95	4,550.85	1,587.23						
Materiales para el registro e identificación de bienes y personas	324.80	0.00	0.00	0.00	324.80	0.00	0.00						
Material para identificación y registro	324.80	0.00	0.00	0.00	324.80	0.00	0.00						
ALIMENTOS Y UTENSILIOS	863,017.27	179,180.29	0.00	138,599.09	9,081.00	479,328.81	56,828.08						
Productos alimenticios para personas	375,101.42	179,180.29	0.00	138,599.09	9,081.00	48,241.04	0.00						
Productos alimenticios para personas	375,101.42	179,180.29	0.00	138,599.09	9,081.00	48,241.04	0.00						
Productos alimenticios para animales	470,497.96	0.00	0.00	0.00	0.00	414,089.48	56,408.48						
Equipamiento y enseres para animales	351,384.52	0.00	0.00	0.00	0.00	334,680.52	16,704.00						
Productos alimenticios para animales	119,113.44	0.00	0.00	0.00	0.00	79,408.96	39,704.48						
Utensilios para el servicio de alimentación	17,417.89	0.00	0.00	0.00	0.00	16,998.29	419.60						
Utensilios para el servicio de alimentación	17,417.89	0.00	0.00	0.00	0.00	16,998.29	419.60						
MATERIAS PRIMAS Y MATERIALES DE PRODUCCION Y DE SERVICIOS	418,449.01	0.00	0.00	0.00	139.20	418,309.81	0.00						
Productos alimenticios, agropecuarios y forestales adquiridos	418,309.81	0.00	0.00	0.00	0.00	418,309.81	0.00						
Materias primas y materiales de producción	418,309.81	0.00	0.00	0.00	0.00	418,309.81	0.00						
Insumos textiles adquiridos como materia prima	0.00	0.00	0.00	0.00	0.00	0.00	0.00						
Materias primas textiles	0.00	0.00	0.00	0.00	0.00	0.00	0.00						
Productos de cuero, piel, plástico y hule adquiridos como materia prima	139.20	0.00	0.00	0.00	139.20	0.00	0.00						
Productos de cuero, piel, plástico y hule adquiridos como materia prima	139.20	0.00	0.00	0.00	139.20	0.00	0.00						
Otros productos adquiridos como materia prima	0.00	0.00	0.00	0.00	0.00	0.00	0.00						
Otros productos adquiridos como materia prima	0.00	0.00	0.00	0.00	0.00	0.00	0.00						
MATERIALES Y ARTICULOS DE CONSTRUCCION Y DE REPARACION	32,841.36	0.00	0.00	0.00	8,295.72	20,441.19	4,104.45						
Madera y productos de madera	0.00	0.00	0.00	0.00	0.00	0.00	0.00						
Madera y productos de madera	0.00	0.00	0.00	0.00	0.00	0.00	0.00						
Vidrio y productos de vidrio	1,785.79	0.00	0.00	0.00	0.00	1,144.92	640.87						
Vidrio y productos de vidrio	1,785.79	0.00	0.00	0.00	0.00	1,144.92	640.87						
Material eléctrico y electrónico	6,101.74	0.00	0.00	0.00	1,767.92	4,093.82	240.00						
Material eléctrico y electrónico	6,101.74	0.00	0.00	0.00	1,767.92	4,093.82	240.00						
Artículos metálicos para la construcción	0.00	0.00	0.00	0.00	0.00	0.00	0.00						
Artículos metálicos para la construcción	0.00	0.00	0.00	0.00	0.00	0.00	0.00						
Materiales complementarios	6,414.00	0.00	0.00	0.00	6,414.00	0.00	0.00						

ESTADO DE MÉXICO/SISTEMA MUNICIPAL PARA EL DESARROLLO INTEGRAL DE LA FAMILIA DE TOLUCA
Calendario de Presupuesto de Egresos del Ejercicio Fiscal 2017

	Anual	Enero	Febrero	Marzo	Abril	Mayo	Junio	Julio	Agosto	Septiembre	Octubre	Noviembre	Diciembre
Total	93,868,994.81	15,907,463.27	11,019,907.26	16,926,685.73	17,039,122.59	17,920,425.49	15,055,390.47						
Materiales complementarios	1,914.00	0.00	0.00	0.00	1,914.00	0.00	0.00						
Material de señalización	0.00	0.00	0.00	0.00	0.00	0.00	0.00						
Arboles y plantas de ornato	4,500.00	0.00	0.00	0.00	4,500.00	0.00	0.00						
Otros materiales y artículos de construcción y reparación	18,539.83	0.00	0.00	0.00	113.80	15,202.45	3,223.58						
Materiales de construcción	11,577.02	0.00	0.00	0.00	0.00	9,126.84	2,450.18						
Estructuras y manufacturas para todo tipo de construcción	6,962.81	0.00	0.00	0.00	113.80	6,075.61	773.40						
PRODUCTOS QUÍMICOS, FARMACÉUTICOS Y DE LABORATORIO	3,793,901.13	0.00	0.00	0.00	230,253.36	2,827,994.20	735,653.57						
Fertilizantes, pesticidas y otros agroquímicos	0.00	0.00	0.00	0.00	0.00	0.00	0.00						
Plaguicidas, abonos y fertilizantes	0.00	0.00	0.00	0.00	0.00	0.00	0.00						
Medicinas y productos farmacéuticos	1,966,683.46	0.00	0.00	0.00	230,253.36	1,195,148.00	541,282.10						
Medicinas y productos farmacéuticos	1,966,683.46	0.00	0.00	0.00	230,253.36	1,195,148.00	541,282.10						
Materiales, accesorios y suministros médicos	302,251.05	0.00	0.00	0.00	0.00	300,001.07	2,249.98						
Materiales, accesorios y suministros médicos	302,251.05	0.00	0.00	0.00	0.00	300,001.07	2,249.98						
Materiales, accesorios y suministros de laboratorio	1,524,966.62	0.00	0.00	0.00	0.00	1,332,845.13	192,121.49						
Materiales, accesorios y suministros de laboratorio	1,524,966.62	0.00	0.00	0.00	0.00	1,332,845.13	192,121.49						
Fibras sintéticas, hules, plásticos y derivados	0.00	0.00	0.00	0.00	0.00	0.00	0.00						
Fibras sintéticas, hules, plásticos y derivados	0.00	0.00	0.00	0.00	0.00	0.00	0.00						
COMBUSTIBLES, LUBRICANTES Y ADITIVOS	782,646.07	0.00	185,000.00	118,000.00	154,782.64	152,000.00	172,863.43						
Combustibles, lubricantes y aditivos	782,646.07	0.00	185,000.00	118,000.00	154,782.64	152,000.00	172,863.43						
Combustibles, lubricantes y aditivos	782,646.07	0.00	185,000.00	118,000.00	154,782.64	152,000.00	172,863.43						
VESTUARIO, BLANCOS, PRENDAS DE PROTECCIÓN Y ACCESORIOS MENORES	418,130.35	0.00	0.00	0.00	0.00	215,423.60	202,706.75						
Vestuario y uniformes	418,130.35	0.00	0.00	0.00	0.00	215,423.60	202,706.75						
Vestuario y uniformes	418,130.35	0.00	0.00	0.00	0.00	215,423.60	202,706.75						
Prendas de seguridad y protección personal	0.00	0.00	0.00	0.00	0.00	0.00	0.00						
Prendas de seguridad y protección personal	0.00	0.00	0.00	0.00	0.00	0.00	0.00						
Artículos deportivos	0.00	0.00	0.00	0.00	0.00	0.00	0.00						
Artículos deportivos	0.00	0.00	0.00	0.00	0.00	0.00	0.00						
Blancos y otros productos textiles, excepto prendas de vestir	0.00	0.00	0.00	0.00	0.00	0.00	0.00						
Blancos y otros productos textiles	0.00	0.00	0.00	0.00	0.00	0.00	0.00						
HERRAMIENTAS, REFACCIONES Y ACCESORIOS MENORES	25,096.13	0.00	0.00	0.00	9,911.97	5,640.91	9,543.25						
Herramientas menores	3,332.98	0.00	0.00	0.00	100.00	633.55	2,599.43						
Refacciones, accesorios y herramientas	3,332.98	0.00	0.00	0.00	100.00	633.55	2,599.43						
Refacciones y accesorios menores de edificios	2,854.32	0.00	0.00	0.00	682.67	245.65	1,926.00						
Refacciones y accesorios menores de edificios	2,854.32	0.00	0.00	0.00	682.67	245.65	1,926.00						
Refacciones y accesorios menores de mobiliario y equipo de oficina	725.94	0.00	0.00	0.00	0.00	0.00	725.94						
Refacciones y accesorios menores de mobiliario y equipo de oficina	725.94	0.00	0.00	0.00	0.00	0.00	725.94						
Refacciones y accesorios menores de equipo de computo y periféricos	9,888.78	0.00	0.00	0.00	6,809.77	2,039.00	1,040.01						
Refacciones y accesorios para equipo de computo	9,888.78	0.00	0.00	0.00	6,809.77	2,039.00	1,040.01						
Refacciones y accesorios menores de equipo e instrumental	1,710.84	0.00	0.00	0.00	0.00	0.00	1,710.84						
Refacciones y accesorios menores de equipo e instrumental	1,710.84	0.00	0.00	0.00	0.00	0.00	1,710.84						
Refacciones y accesorios menores para equipo de transporte	6,583.27	0.00	0.00	0.00	2,319.53	2,722.71	1,541.03						
Refacciones y accesorios menores para equipo de transporte	6,583.27	0.00	0.00	0.00	2,319.53	2,722.71	1,541.03						
Refacciones y accesorios menores de equipo de defensa y seguridad	0.00	0.00	0.00	0.00	0.00	0.00	0.00						
Artículos para la extinción de incendios	0.00	0.00	0.00	0.00	0.00	0.00	0.00						

ESTADO DE MÉXICO/SISTEMA MUNICIPAL PARA EL DESARROLLO INTEGRAL DE LA FAMILIA DE TOLUCA

Calendario de Presupuesto de Egresos del Ejercicio Fiscal 2017

	Anual	Enero	Febrero	Marzo	Abril	Mayo	Junio	Julio	Agosto	Septiembre	Octubre	Noviembre	Diciembre
Total	93,868,994.81	15,907,463.27	11,019,907.26	16,926,685.73	17,039,122.59	17,920,425.49	15,055,390.47						
Refacciones y accesorios menores de maquinaria y otros eq	0.00	0.00	0.00	0.00	0.00	0.00	0.00						
Refacciones y accesorios menores de maquinaria y otros eq	0.00	0.00	0.00	0.00	0.00	0.00	0.00						
SERVICIOS GENERALES	10,300,313.81	2,114,160.90	573,625.90	646,972.01	978,061.10	2,769,529.32	3,217,964.58						
SERVICIOS BASICOS	3,323,932.74	119,587.04	152,597.30	149,629.25	174,340.25	161,303.05	2,566,275.85						
Energia electrica	2,791,967.00	38,866.00	76,996.00	64,100.00	65,835.00	53,178.00	2,492,992.00						
Servicio de energia electrica	2,791,967.00	38,866.00	76,996.00	64,100.00	65,835.00	53,178.00	2,492,992.00						
Gas	70,504.08	0.00	0.00	6,263.80	19,351.17	29,508.97	15,380.14						
Gas	70,504.08	0.00	0.00	6,263.80	19,351.17	29,508.97	15,380.14						
Agua	7,700.00	0.00	0.00	0.00	7,700.00	0.00	0.00						
Servicio de agua	7,700.00	0.00	0.00	0.00	7,700.00	0.00	0.00						
Telefonia tradicional	267,202.54	43,663.26	43,346.54	44,311.14	45,724.39	44,851.93	45,305.28						
Servicio de telefonia convencional	267,202.54	43,663.26	43,346.54	44,311.14	45,724.39	44,851.93	45,305.28						
Telefonia celular	5,257.12	5,257.12	0.00	0.00	0.00	0.00	0.00						
Servicio de telefonia celular	5,257.12	5,257.12	0.00	0.00	0.00	0.00	0.00						
Servicios de telecomunicaciones y satelites	103,008.42	18,444.23	18,898.33	22,126.88	22,373.26	21,165.72	0.00						
Servicios de radiolocalizacion y telecomunicacion	103,008.42	18,444.23	18,898.33	22,126.88	22,373.26	21,165.72	0.00						
Servicios de acceso de internet, redes y procesamiento de in	78,293.58	13,356.43	13,356.43	13,027.43	13,356.43	12,598.43	12,598.43						
Servicios de acceso a internet	78,293.58	13,356.43	13,356.43	13,027.43	13,356.43	12,598.43	12,598.43						
SERVICIOS DE ARRENDAMIENTO	70,744.40	0.00	59,620.00	11,124.40	0.00	0.00	0.00						
Arrendamiento de mobiliario y equipo de administracion, educ	0.00	0.00	0.00	0.00	0.00	0.00	0.00						
Arrendamiento de equipo y bienes informaticos	0.00	0.00	0.00	0.00	0.00	0.00	0.00						
Arrendamiento de activos intangibles	70,744.40	0.00	59,620.00	11,124.40	0.00	0.00	0.00						
Arrendamiento de activos intangibles	70,744.40	0.00	59,620.00	11,124.40	0.00	0.00	0.00						
SERVICIOS PROFESIONALES, CIENTIFICOS, TECNICOS	869,293.55	145,293.62	114,708.20	110,332.60	315,141.11	120,396.97	63,421.05						
Servicios legales, de contabilidad, auditoria y relacionados	506,214.07	101,576.12	114,708.20	110,332.60	53,710.69	62,465.41	63,421.05						
Asesorias asociadas a convenios o acuerdos	506,214.07	101,576.12	114,708.20	110,332.60	53,710.69	62,465.41	63,421.05						
Servicios de consultoria administrativa, procesos, tecnica y e	2,950.00	0.00	0.00	0.00	2,950.00	0.00	0.00						
Servicios informaticos	2,950.00	0.00	0.00	0.00	2,950.00	0.00	0.00						
Servicios de capacitacion	0.00	0.00	0.00	0.00	0.00	0.00	0.00						
Capacitacion	0.00	0.00	0.00	0.00	0.00	0.00	0.00						
Servicios de apoyo administrativo, traduccion, fotocopiado e	360,129.48	43,717.50	0.00	0.00	258,480.42	57,931.56	0.00						
Servicios de apoyo administrativo y fotocopiado	43,717.50	43,717.50	0.00	0.00	0.00	0.00	0.00						
Impresiones de documentos oficiales para la prestacion de se	316,411.98	0.00	0.00	0.00	258,480.42	57,931.56	0.00						
Servicios de vigilancia	0.00	0.00	0.00	0.00	0.00	0.00	0.00						
Servicios de vigilancia	0.00	0.00	0.00	0.00	0.00	0.00	0.00						
SERVICIOS FINANCIEROS, BANCARIOS Y COMERCIALES	827,438.83	1,584.40	8,480.40	3,192.76	9,730.52	556,389.47	248,061.28						
Servicios financieros y bancarios	10,556.92	1,584.40	969.40	3,192.76	1,274.12	1,561.20	1,975.04						
Servicios bancarios y financieros	10,556.92	1,584.40	969.40	3,192.76	1,274.12	1,561.20	1,975.04						
Seguro de bienes patrimoniales	774,096.27	0.00	0.00	0.00	0.00	533,397.07	240,699.20						
Seguros y fianzas	774,096.27	0.00	0.00	0.00	0.00	533,397.07	240,699.20						
Almacenaje, envase y embalaje	26,115.08	0.00	7,511.00	0.00	8,456.40	4,760.64	5,387.04						
Almacenaje, embalaje y enrase	26,115.08	0.00	7,511.00	0.00	8,456.40	4,760.64	5,387.04						
Plates y maniobras	16,670.56	0.00	0.00	0.00	0.00	16,670.56	0.00						
Plates y maniobras	16,670.56	0.00	0.00	0.00	0.00	16,670.56	0.00						

ESTADO DE MÉXICO/SISTEMA MUNICIPAL PARA EL DESARROLLO INTEGRAL DE LA FAMILIA DE TOLUCA

Calendario de Presupuesto de Egresos del Ejercicio Fiscal 2017

	Anual	Enero	Febrero	Marzo	Abril	Mayo	Junio	Julio	Agosto	Septiembre	Octubre	Noviembre	Diciembre
Total	93,868,994.81	15,907,463.27	11,019,907.26	16,926,685.73	17,039,122.59	17,920,425.49	15,055,390.47						
SERVICIOS DE INSTALACION, REPARACION, MANTENIMIENTO	208,079.22	3,828.00	0.00	2,610.00	369.60	174,019.18	27,252.44						
Conservación y mantenimiento menor de inmuebles	94,126.98	0.00	0.00	0.00	0.00	92,136.98	1,990.00						
Reparación y mantenimiento de inmuebles	47,173.45	0.00	0.00	0.00	0.00	45,183.45	1,990.00						
Adaptación de locales, almacenes, bodegas y edificios	46,953.53	0.00	0.00	0.00	0.00	46,953.53	0.00						
Instalación, reparación y mantenimiento de mobiliario y equipo	8,004.00	0.00	0.00	0.00	0.00	8,004.00	0.00						
Reparación, mantenimiento e instalación de mobiliario y equipo	8,004.00	0.00	0.00	0.00	0.00	8,004.00	0.00						
Instalación, reparación y mantenimiento de equipo e instrumentos	28,258.00	0.00	0.00	0.00	0.00	26,620.00	1,638.00						
Reparación, instalación y mantenimiento de equipo médico y odontológico	28,258.00	0.00	0.00	0.00	0.00	26,620.00	1,638.00						
Reparación y mantenimiento de equipo de transporte	1,606.04	0.00	0.00	0.00	369.60	174.00	1,062.44						
Reparación y mantenimiento de vehículos terrestres, aéreos y marítimos	1,606.04	0.00	0.00	0.00	369.60	174.00	1,062.44						
Instalación, reparación y mantenimiento de maquinaria, otros	24,754.20	0.00	0.00	0.00	0.00	16,634.20	8,120.00						
Reparación, instalación y mantenimiento de maquinaria, equipo	24,754.20	0.00	0.00	0.00	0.00	16,634.20	8,120.00						
Servicios de limpieza y manejo de desechos	0.00	0.00	0.00	0.00	0.00	0.00	0.00						
Servicios de lavandería, limpieza e higiene	0.00	0.00	0.00	0.00	0.00	0.00	0.00						
Servicios de jardinería y fumigación	51,330.00	3,828.00	0.00	2,610.00	0.00	30,450.00	14,442.00						
Servicios de fumigación	51,330.00	3,828.00	0.00	2,610.00	0.00	30,450.00	14,442.00						
SERVICIOS DE COMUNICACIÓN SOCIAL Y PUBLICIDAD	39,478.00	0.00	11,368.00	28,110.00	0.00	0.00	0.00						
Difusión por radio, televisión y otros medios de mensajes sociales	39,478.00	0.00	11,368.00	28,110.00	0.00	0.00	0.00						
Publicaciones oficiales y de información en general para difusión	39,478.00	0.00	11,368.00	28,110.00	0.00	0.00	0.00						
SERVICIOS DE TRASLADO Y VIATICOS	1,001.00	0.00	0.00	0.00	306.00	0.00	695.00						
Pasajes terrestres	1,001.00	0.00	0.00	0.00	306.00	0.00	695.00						
Gastos de traslado por vía terrestre	1,001.00	0.00	0.00	0.00	306.00	0.00	695.00						
SERVICIOS OFICIALES	845,399.74	174,000.00	0.00	56,256.00	214,433.52	377,949.92	22,760.30						
Gastos de orden social y cultural	845,399.74	174,000.00	0.00	56,256.00	214,433.52	377,949.92	22,760.30						
Gastos de ceremonias oficiales y de orden social	3,248.00	0.00	0.00	0.00	3,248.00	0.00	0.00						
Espectáculos cívicos y culturales	842,151.74	174,000.00	0.00	56,256.00	211,185.52	377,949.92	22,760.30						
Gastos de representación	0.00	0.00	0.00	0.00	0.00	0.00	0.00						
Gastos de representación	0.00	0.00	0.00	0.00	0.00	0.00	0.00						
OTROS SERVICIOS GENERALES	4,114,946.33	1,669,867.84	226,852.00	285,517.00	263,740.10	1,379,470.73	289,498.66						
Servicios funerarios y de cementerios	10,158.12	0.00	0.00	0.00	0.00	10,158.12	0.00						
Servicios funerarios y de cementerios	10,158.12	0.00	0.00	0.00	0.00	10,158.12	0.00						
Impuestos y derechos	81,980.28	0.00	0.00	37,834.00	0.00	10,147.00	33,999.28						
Otros impuestos y derechos	81,980.28	0.00	0.00	37,834.00	0.00	10,147.00	33,999.28						
Impuesto sobre nóminas y otros que se deriven de una relación de dependencia	2,004,109.34	698,943.00	226,852.00	233,317.00	232,476.23	378,685.00	233,836.11						
Impuesto sobre erogaciones por remuneraciones al trabajo por cuenta ajena	2,004,109.34	698,943.00	226,852.00	233,317.00	232,476.23	378,685.00	233,836.11						
Impuesto sobre la renta	0.00	0.00	0.00	0.00	0.00	0.00	0.00						
Otros servicios generales	2,019,696.59	970,924.84	0.00	14,366.00	31,263.87	980,480.61	21,663.27						
Gastos de servicios menores	98,924.91	11,038.00	0.00	14,366.00	31,263.87	20,593.77	21,663.27						
Subcontratación de servicios con terceros	1,919,773.68	959,886.84	0.00	0.00	0.00	959,886.84	0.00						
TRANSFERENCIAS, ASIGNACIONES, SUBSIDIOS Y OTROS	1,352,462.54	135,297.60	163,407.64	164,902.30	262,368.00	201,102.35	425,384.65						
AYUDAS SOCIALES	1,352,462.54	135,297.60	163,407.64	164,902.30	262,368.00	201,102.35	425,384.65						
Ayudas sociales a personas	878,862.54	135,297.60	27,407.64	148,902.30	92,768.00	201,102.35	273,384.65						
Cooperaciones y ayudas	878,862.54	135,297.60	27,407.64	148,902.30	92,768.00	201,102.35	273,384.65						
Dispensas	0.00	0.00	0.00	0.00	0.00	0.00	0.00						

ESTADO DE MÉXICO/SISTEMA MUNICIPAL PARA EL DESARROLLO INTEGRAL DE LA FAMILIA DE TOLUCA

Calendario de Presupuesto de Egresos del Ejercicio Fiscal 2017

	Anual	Enero	Febrero	Marzo	Abril	Mayo	Junio	Julio	Agosto	Septiembre	Octubre	Noviembre	Diciembre
Total	93,868,994.81	15,907,463.27	11,019,907.26	16,926,685.73	17,039,122.59	17,920,425.49	15,055,390.47						
Becas y otras ayudas para programas de capacitación	473,600.00	0.00	136,000.00	16,000.00	169,600.00	0.00	152,000.00						
Becas	473,600.00	0.00	136,000.00	16,000.00	169,600.00	0.00	152,000.00						
Capacitación	0.00	0.00	0.00	0.00	0.00	0.00	0.00						
BIENES MUEBLES, INMUEBLES E INTANGIBLES	2,386,500.08	0.00	0.00	0.00	1,328,402.82	926,553.26	131,544.00						
MOBILIARIO Y EQUIPO DE ADMINISTRACION	577,277.21	0.00	0.00	0.00	54,821.50	390,911.71	131,544.00						
Muebles de oficina y estantería	79,669.66	0.00	0.00	0.00	0.00	79,669.66	0.00						
Muebles y enseres	79,669.66	0.00	0.00	0.00	0.00	79,669.66	0.00						
Muebles, excepto de oficina y estantería	79,759.80	0.00	0.00	0.00	0.00	79,759.80	0.00						
Muebles, excepto de oficina y estantería	79,759.80	0.00	0.00	0.00	0.00	79,759.80	0.00						
Equipo de computo y de tecnología de la información	184,766.50	0.00	0.00	0.00	53,222.50	0.00	131,544.00						
Bienes informáticos	184,766.50	0.00	0.00	0.00	53,222.50	0.00	131,544.00						
Otros mobiliarios y equipos de administración	233,081.25	0.00	0.00	0.00	1,599.00	231,482.25	0.00						
Otros bienes muebles	0.00	0.00	0.00	0.00	0.00	0.00	0.00						
Otros equipos electrónicos y electrónicos de oficina	233,081.25	0.00	0.00	0.00	1,599.00	231,482.25	0.00						
MOBILIARIO Y EQUIPO EDUCACIONAL Y RECREATIVO	178,416.87	0.00	0.00	0.00	10,428.52	167,988.35	0.00						
Equipos y aparatos audiovisuales	178,416.87	0.00	0.00	0.00	10,428.52	167,988.35	0.00						
Equipos y aparatos audiovisuales	178,416.87	0.00	0.00	0.00	10,428.52	167,988.35	0.00						
Aparatos deportivos	0.00	0.00	0.00	0.00	0.00	0.00	0.00						
Equipo deportivo	0.00	0.00	0.00	0.00	0.00	0.00	0.00						
Cameras fotograficas y de video	0.00	0.00	0.00	0.00	0.00	0.00	0.00						
Equipo de foto, cine y grabacion	0.00	0.00	0.00	0.00	0.00	0.00	0.00						
EQUIPO E INSTRUMENTAL MEDICO Y DE LABORATORIO	0.00	0.00	0.00	0.00	0.00	0.00	0.00						
Equipo medico y de laboratorio	0.00	0.00	0.00	0.00	0.00	0.00	0.00						
Equipo medico y de laboratorio	0.00	0.00	0.00	0.00	0.00	0.00	0.00						
Instrumental medico y de laboratorio	0.00	0.00	0.00	0.00	0.00	0.00	0.00						
Instrumental medico y de laboratorio	0.00	0.00	0.00	0.00	0.00	0.00	0.00						
VEHICULOS Y EQUIPO DE TRANSPORTE	1,630,806.00	0.00	0.00	0.00	1,263,152.80	367,653.20	0.00						
Vehiculos y equipo terrestre	1,630,806.00	0.00	0.00	0.00	1,263,152.80	367,653.20	0.00						
Vehiculos y equipo de transporte terrestre	1,630,806.00	0.00	0.00	0.00	1,263,152.80	367,653.20	0.00						
Vehiculos y equipo auxiliar de transporte	0.00	0.00	0.00	0.00	0.00	0.00	0.00						
MAQUINARIA, OTROS EQUIPOS Y HERRAMIENTAS	0.00	0.00	0.00	0.00	0.00	0.00	0.00						
Equipos de generacion electrica, aparatos y accesorios elect	0.00	0.00	0.00	0.00	0.00	0.00	0.00						
Equipos de generacion electrica, aparatos y accesorios elect	0.00	0.00	0.00	0.00	0.00	0.00	0.00						
Herramientas y maquinas-herramienta	0.00	0.00	0.00	0.00	0.00	0.00	0.00						
Herramientas, maquina herramienta y equipo	0.00	0.00	0.00	0.00	0.00	0.00	0.00						
ACTIVOS BIOLÓGICOS	0.00	0.00	0.00	0.00	0.00	0.00	0.00						
Equinos	0.00	0.00	0.00	0.00	0.00	0.00	0.00						
Equinos	0.00	0.00	0.00	0.00	0.00	0.00	0.00						
ACTIVOS INTANGIBLES	0.00	0.00	0.00	0.00	0.00	0.00	0.00						
Software	0.00	0.00	0.00	0.00	0.00	0.00	0.00						
Software	0.00	0.00	0.00	0.00	0.00	0.00	0.00						
INVERSION PUBLICA	0.00	0.00	0.00	0.00	0.00	0.00	0.00						
OBRA PUBLICA EN BIENES DE DOMINIO PUBLICO	0.00	0.00	0.00	0.00	0.00	0.00	0.00						
Edificacion no habitacional	0.00	0.00	0.00	0.00	0.00	0.00	0.00						

ESTADO DE MÉXICO/SISTEMA MUNICIPAL PARA EL DESARROLLO INTEGRAL DE LA FAMILIA DE TOLUCA
Calendario de Presupuesto de Egresos del Ejercicio Fiscal 2017

	Anual	Enero	Febrero	Marzo	Abril	Mayo	Junio	Julio	Agosto	Septiembre	Octubre	Noviembre	Diciembre
Total	93,868,994.81	15,907,463.27	11,019,907.26	16,926,685.73	17,039,122.59	17,920,425.49	15,055,390.47						
Obra estatal o municipal	0.00	0.00	0.00	0.00	0.00	0.00	0.00						
OBRA PUBLICA EN BIENES PROPIOS	0.00	0.00	0.00	0.00	0.00	0.00	0.00						
Edificacion no habitacional	0.00	0.00	0.00	0.00	0.00	0.00	0.00						
Edificacion no habitacional	0.00	0.00	0.00	0.00	0.00	0.00	0.00						
DEUDA PUBLICA	11,705,236.59	5,184,171.25	27,145.34	6,493,920.00	0.00	0.00	0.00						
ADEUDOS DE EJERCICIOS FISCALES ANTERIORES (AD)	11,705,236.59	5,184,171.25	27,145.34	6,493,920.00	0.00	0.00	0.00						
ADEFAS	11,705,236.59	5,184,171.25	27,145.34	6,493,920.00	0.00	0.00	0.00						
Por el ejercicio inmediato anterior	11,705,236.59	5,184,171.25	27,145.34	6,493,920.00	0.00	0.00	0.00						

Preguntas / apartados	Consideraciones
¿Qué es la Ley de Ingresos y cuál es su importancia?	La Ley de Ingresos es aquella que establece anualmente los ingresos del Gobierno Federal, Estatal y Municipal, que deberán recaudarse por concepto de impuestos, derechos, productos, aprovechamientos amisión de bonos, préstamos, etc. Que serán destinados a cubrir los gastos públicos en las cantidades estimadas en la misma. Su importancia es: Ayuda a identificar las prioridades gubernamentales y es una importante herramienta de transparencia y rendición de cuentas.
¿De dónde obtienen los gobiernos sus ingresos?	El gobierno obtiene sus ingresos de la siguiente manera: a) De los subsidios otorgados por el Municipio. b) por las cuotas de recuperación de bienes y servicios.
¿Qué es el Presupuesto de Egresos y cuál es su importancia?	El presupuesto de Egresos especifica el monto y destino de los recursos económicos que el gobierno requiere durante el ejercicio fiscal. Su importancia es: Obtener los resultados comprometidos y demandados por los diversos sectores de la sociedad.
¿En qué se gasta?	En el desarrollo del Modelo de Intervención Integral, que promueva la participación comunitaria, la prevención y promoción y sobre todo el humanismo de la población.
¿Para qué se gasta?	Para fortalecer el modelo de atención asistencial encaminado al desarrollo integral de la familia, dirigiendo los esfuerzos a los grupos vulnerables de nuestro municipio, coordinando los programas con diversas instituciones Públicas y Privadas.
¿Qué pueden hacer los ciudadanos?	* Obtener beneficios de los diferentes programas. * Denunciar a través del Órgano de Control Interno si observan o son víctimas de actos de corrupción y maltrato. * Acceso a la información a través de la página del Sistema Municipal DIF Toluca.

Origen de los Ingresos	Importe
Total	200,738,334.41
Impuestos	-
Cuotas y Aportaciones de seguridad social	-
Contribuciones de mejoras	-
Derechos	-
Productos	380,066.20
Aprovechamientos	-
Ingresos por ventas de bienes y servicios	3,539,010.36
Participaciones y Aportaciones	-
Transferencias, Asignaciones, Subsidios y Otras Ayudas	144,000,000.00
Otros ingresos y beneficios	52,819,257.85

¿En qué se gasta?	Importe
Total	93,868,994.81
Servicios Personales	61,161,795.77
Materiales y Suministros	6,962,686.02
Servicios Generales	10,300,313.81
Transferencias, Asignaciones, Subsidios y Otras Ayudas	1,352,462.54
Bienes Muebles, Inmuebles e Intangibles	236,500.08
Inversión Pública	-
Inversiones Financieras y Otras Provisiones	-
Participaciones y Aportaciones	-
Deuda Pública	11,705,236.59

ESTADO DE MÉXICO/SISTEMA MUNICIPAL PARA EL DESARROLLO INTEGRAL DE LA FAMILIA DE TOLUCA	Ingreso Estimado
Iniciativa de Ley de Ingresos para el Ejercicio Fiscal 2017	
Total	200,738,334.41
<i>Ingresos de Gestión</i>	<i>3,919,076.56</i>
Impuestos	0.00
Impuesto sobre los Ingresos	0.00
Impuesto sobre los Ingresos	0.00
Impuesto sobre los Ingresos	0.00
Impuestos sobre el Patrimonio	0.00
Impuestos sobre el Patrimonio	0.00
Impuestos sobre el Patrimonio	0.00
Predial	0.00
Sobre Adquisición de Inmuebles y Otras Operaciones Traslativas de	0.00
Sobre Conjuntos Urbanos	0.00
Impuesto Sobre la Producción, el Consumo y las Transacciones	0.00
Impuesto Sobre la Producción, el Consumo y las Transacciones	0.00
Impuesto Sobre la Producción, el Consumo y las Transacciones	0.00
Impuestos al Comercio Exterior	0.00
Impuestos al Comercio Exterior	0.00
Impuestos al Comercio Exterior	0.00
Impuestos sobre Nóminas y Asimilables	0.00
Impuestos sobre Nóminas y Asimilables	0.00
Impuestos sobre Nóminas y Asimilables	0.00
Impuestos Ecológicos	0.00
Impuestos Ecológicos	0.00
Impuestos Ecológicos	0.00
Accesorios de Impuestos	0.00
Accesorios de Impuestos	0.00
Accesorios de Impuestos	0.00
Multas	0.00
Recargos	0.00
Gastos de Ejecución	0.00
Indemnización por devolución de cheques	0.00
Otros Impuestos	0.00
Otros Impuestos	0.00
Otros Impuestos	0.00
Sobre Anuncios Publicitarios	0.00
Sobre Diversiones, Juegos y Espectáculos Públicos	0.00
Cuotas y Aportaciones de Seguridad Social	0.00
Aportaciones para Fondos de Vivienda	0.00
Aportaciones para Fondos de Vivienda	0.00
Aportaciones para Fondos de Vivienda	0.00
Cuotas para el Seguro Social	0.00
Cuotas para el Seguro Social	0.00
Cuotas para el Seguro Social	0.00
Cuotas de Ahorro para el Retiro	0.00
Cuotas de Ahorro para el Retiro	0.00
Cuotas de Ahorro para el Retiro	0.00
Accesorios de Cuotas y Aportaciones de Seguridad Social	0.00
Accesorios de Cuotas y Aportaciones de Seguridad Social	0.00
Accesorios de Cuotas y Aportaciones de Seguridad Social	0.00
Accesorios de Cuotas y Aportaciones de Seguridad Social	0.00
Otras Cuotas y Aportaciones para la Seguridad Social	0.00
Otras Cuotas y Aportaciones para la Seguridad Social	0.00
Otras Cuotas y Aportaciones para la Seguridad Social	0.00
Contribuciones de Mejoras	0.00
Contribución de Mejoras por Obras Públicas	0.00
Contribución o Aportación de Mejoras por Obras Públicas	0.00
Contribución o Aportación de Mejoras por Obras Públicas	0.00
Para obra pública y acciones de beneficio social	0.00
Para obras de impacto vial	0.00
Por servicios ambientales	0.00
Accesorios de Contribucion o Aportacion de Mejoras por Obras Publi	0.00
Accesorios de Contribucion o Aportacion de Mejoras por Obras Publi	0.00
Accesorios de Contribucion o Aportacion de Mejoras por Obras Publi	0.00
Multas	0.00
Recargos	0.00
Gastos de Ejecución	0.00
Indemnización por devolución de cheques	0.00

ESTADO DE MÉXICO/SISTEMA MUNICIPAL PARA EL DESARROLLO INTEGRAL DE LA FAMILIA DE TOLUCA	Ingreso Estimado
Iniciativa de Ley de Ingresos para el Ejercicio Fiscal 2017	
Total	200,738,334.41
Derechos	0.00
Derechos por el Uso, Goce, Aprovechamiento o Explotación de Bienes	0.00
Derechos por el Uso, Goce, Aprovechamiento o Explotación de Bienes	0.00
Derechos por el Uso, Goce, Aprovechamiento o Explotación de Bienes	0.00
Por Uso de Vías y Áreas Públicas para el ejercicio de Actividades Comerciales	0.00
De Estacionamiento en la Vía Pública y de Servicio Público	0.00
Derechos a los Hidrocarburos	0.00
Derechos a los Hidrocarburos	0.00
Derechos a los Hidrocarburos	0.00
Derechos por Prestación de Servicios	0.00
Derechos por Prestación de Servicios	0.00
Derechos por Prestación de Servicios	0.00
Suministro de Agua Potable	0.00
Suministro de Agua en Bloque Proporcionada por la Autoridad Municipal	0.00
Autorización de Derivaciones de la Toma de Agua	0.00
Conexiones a los Sistemas de Agua y Drenaje	0.00
Reconexión a los Sistemas de Agua Potable	0.00
Control para el Establecimiento de Sistemas de Agua Potable y Alcantarillado	0.00
Conexiones de Toma por el Suministro de Agua en Bloque Proporcionada por la Autoridad Municipal	0.00
Derechos de Descarga de Aguas Residuales y su Tratamiento o Mantenimiento	0.00
Reparación de Aparatos Medidores de Consumo de Agua	0.00
Instalación de Medidores	0.00
Agua en Pipas (Permiso)	0.00
Agua en Pipas (Carga)	0.00
Obras	0.00
Rezagos	0.00
Venta de Medidores	0.00
Certificaciones	0.00
Otros	0.00
Mantenimiento de Drenaje	0.00
Dictamen de Factibilidad de Servicios	0.00
Del Registro Civil	0.00
De Desarrollo Urbano y Obras Públicas	0.00
Por Servicios Prestados por Autoridades Fiscales, Administrativas y de Justicia	0.00
Por Servicios de Rastros	0.00
Por Corral de Consejo e Identificación de Señales de Sangre, Tatuaje y Licencias	0.00
Por Servicios de Panteones	0.00
Por la Expedición o Refrendo Anual de Licencias Para la Venta de Bienes Municipales	0.00
Por Servicios Prestados por Autoridades de Seguridad Pública	0.00
Por Servicios Prestados por las Autoridades de Catastro	0.00
Por Servicios de Alumbrado Público	0.00
Por Servicios de Limpieza de Lotes Baldíos, Recolección, Traslado, y Mantenimiento	0.00
Accesorios de Derechos	0.00
Accesorios de Derechos	0.00
Accesorios de Derechos	0.00
Multas	0.00
Recargos	0.00
Gastos de Ejecución	0.00
Indemnización por devolución de cheques	0.00
Otros Derechos	0.00
Otros Derechos	0.00
Otros Derechos	0.00
Productos	380,066.20
Productos Derivados del Uso y Aprovechamiento de Bienes no Sujetos a Impuestos	380,066.20
Productos Derivados del Uso y Aprovechamiento de Bienes no Sujetos a Impuestos	380,066.20
Productos Derivados del Uso y Aprovechamiento de Bienes no Sujetos a Impuestos	380,066.20
Por la Venta o Arrendamiento de Bienes Municipales	380,066.20

ESTADO DE MÉXICO/SISTEMA MUNICIPAL PARA EL DESARROLLO INTEGRAL DE LA FAMILIA DE TOLUCA	Ingreso Estimado
Iniciativa de Ley de Ingresos para el Ejercicio Fiscal 2017	
Total	200,738,334.41
Impresos y Papel Especial	0.00
Derivados de Bosques Municipales	0.00
Enajenación de Bienes Muebles no Sujetos a ser Inventariados	0.00
Enajenación de Bienes Muebles no Sujetos a ser Inventariados	0.00
Enajenación de Bienes Muebles no Sujetos a ser Inventariados	0.00
Otros Productos que Generan Ingresos Corrientes	0.00
Otros Productos que Generan Ingresos Corrientes	0.00
Otros Productos que Generan Ingresos Corrientes	0.00
Rend o Ingr Deriv de las Act de Org Desc y Em de Part Mpal que no	0.00
En General, todos aquellos Ing que perciba la Hda Mpal, der de Act o	0.00
Aprovechamientos	0.00
Incentivos Derivados de la Colaboración Fiscal	0.00
Incentivos Derivados de la Colaboración Fiscal	0.00
Incentivos Derivados de la Colaboración Fiscal	0.00
Multas	0.00
Multas	0.00
Multas	0.00
Sanciones Administrativas	0.00
Indemnizaciones	0.00
Indemnizaciones	0.00
Indemnizaciones	0.00
Indemnizaciones por daños a bienes municipales	0.00
Otras indemnizaciones	0.00
Reintegros	0.00
Reintegros	0.00
Reintegros	0.00
Reintegros	0.00
Aprovechamientos Provenientes de Obras Públicas	0.00
Aprovechamientos Provenientes de Obras Públicas	0.00
Aprovechamientos Provenientes de Obras Públicas	0.00
Aprovechamientos por Participaciones Derivadas de la Aplicación de	0.00
Aprovechamientos por Participaciones Derivadas de la Aplicación de	0.00
Aprovechamientos por Participaciones Derivadas de la Aplicación de	0.00
Aprovechamientos por Aportaciones y Cooperaciones	0.00
Aprovechamientos por Aportaciones y Cooperaciones	0.00
Aprovechamientos por Aportaciones y Cooperaciones	0.00
Accesorios de Aprovechamientos	0.00
Accesorios de Aprovechamientos	0.00
Accesorios de Aprovechamientos	0.00
Multas	0.00
Recargos	0.00
Gastos de Ejecución	0.00
Indemnización por devolución de cheques	0.00
Otros Aprovechamientos	0.00
Otros Aprovechamientos	0.00
Otros Aprovechamientos	0.00
Uso o Explotación de Bienes de Dominio Público	0.00
Herencias, Legados, Cesiones y Donaciones	0.00
Resarcimientos	0.00
Ingresos por Venta de Bienes y Servicios	3,539,010.36
Ingresos por Venta de Mercancías	0.00
Ingresos por Venta de Mercancías	0.00
Ingresos por Venta de Mercancías	0.00
Ingresos por Venta de Bienes y Servicios Producidos en Establecimie	0.00
Ingresos por Venta de Bienes y Servicios Producidos en Establecimie	0.00
Ingresos por Venta de Bienes y Servicios Producidos en Establecimie	0.00
Ingresos por Venta de Bienes y Servicios de Organismos Descentrali	3,539,010.36

ESTADO DE MÉXICO/SISTEMA MUNICIPAL PARA EL DESARROLLO INTEGRAL DE LA FAMILIA DE TOLUCA	Ingreso Estimado
Iniciativa de Ley de Ingresos para el Ejercicio Fiscal 2017	
Total	200,738,334.41
Ingresos por Venta de Bienes y Servicios de Organismos Descentralizados	3,539,010.36
Ingresos por Venta de Bienes y Servicios de Organismos Descentralizados	3,539,010.36
Estancias Infantiles	1,142,342.00
Farmacias	0.00
Servicios Médicos	344,748.27
Productos Nutricionales (Amaranto, Soya, Etc.)	80.00
Velatorios	116,137.00
Colegiaturas	0.00
Huertos Familiares	0.00
Servicios de Alberca	0.00
Panadería	0.00
Servicios de Laboratorio	236,026.19
Servicios de Baños Públicos	119,308.00
Inscripciones	0.00
Desayunos Escolares	965,107.50
Productos Básicos (Despensas)	0.00
Servicios Jurídicos	0.00
Servicios Psicológicos	101,247.87
Servicios de Terapia y Discapacidad	227,106.64
Ingresos diversos	286,906.89
Ingresos de Organismos del Deporte	0.00
Ingresos por Fideicomisos y Empresas de Participación Municipal	0.00
Rendimientos o Ingresos Derivados de Organismos Descentralizados	0.00
Rendimientos o Ingresos Derivados de Empresas de participación Es	0.00
Ingresos de Operación de Entidades Paraestatales Empresariales no	0.00
Ingresos de Operación de Entidades Paraestatales Empresariales no	0.00
Ingresos de Operación de Entidades Paraestatales Empresariales no	0.00
Ingresos de Operación de Entidades Paraestatales Empresariales no	0.00
Contrib no Compren en las Fracc de la ley de Ing en Ejer Fisc Ant Pe	0.00
Ing no Compren en las Fracc de la Ley de Ing en Ejer Fisc Ant Pen	0.00
Imp no Compren en las Fracc de la Ley de Ingr en Ejer Fisc Ant Pend	0.00
Impuestos no Comprendidos en las Fracciones de la Ley de Ingresos	0.00
Contrib de Mejoras, Derechos, Prod y Aprov no Compren en las Fracc	0.00
Contrib de Mejoras, Derechos, Prod y Aprov no Compren en las Fracc	0.00
Contrib de Mejoras, Derechos, Prod y Aprov no Compren en las Fracc	0.00
<i>Participaciones, Aportaciones, Convenios y Subsidios</i>	<i>144,000,000.00</i>
Participaciones y Aportaciones	0.00
Participaciones	0.00
Participaciones	0.00
Participaciones	0.00
Fondo General de Participaciones	0.00
Fondo de Fomentos Municipal	0.00
Fondo de Fiscalización y Recaudacion	0.00
Correspondientes al Impuesto Especial sobre Producción y Servicios	0.00
Correspondientes al Impuesto Sobre Automóviles Nuevos	0.00
Correspondientes al Impuesto Sobre Tenencia o Uso de Vehículos	0.00
Correspondientes al Fondo de Compensación del Impuesto Sobre AU	0.00
Las derivadas de la aplicación del artículo 4-A de la Ley de Coordinad	0.00
Del Impuesto Sobre Tenencia o Uso de Vehículos Automotores	0.00
Del Impuesto Sobre Adquisición de Vehículos automotores Usados	0.00
Del Impuesto Sobre Loterías, Rifas, Sorteos, Concursos y Juegos Pe	0.00
Las demás der de la aplic del Título Sépt del Cód Finan para el Edo d	0.00
Programa de Acciones para el Desarrollo (PAD)	0.00
Fondo Estatal de Fortalecimiento Municipal (FEFOM)	0.00
Remanentes Gasto de Inversión Sectorial (PAD)	0.00
Remanentes Programa de Apoyo al Gasto de Inversión de los Munic	0.00
Otros Recursos Estatales	0.00

ESTADO DE MÉXICO/SISTEMA MUNICIPAL PARA EL DESARROLLO INTEGRAL DE LA FAMILIA DE TOLUCA	Ingreso Estimado
Iniciativa de Ley de Ingresos para el Ejercicio Fiscal 2017	
Total	200,738,334.41
Recursos del CEDIPIEM	0.00
Recursos del Sistema DIFEM	0.00
Mecánica Teatral	0.00
El Impuesto Sobre la Renta efectivamente enterado a la Federación,	0.00
Aportaciones Federales	0.00
Aportaciones	0.00
Aportaciones	0.00
Fondo de Aportaciones para Infraestructura Social Municipal	0.00
Fondo de Aport para el Fort de los Mpios y de las Demarcaciones Te	0.00
Remanentes de Ramo 33 (FISM)	0.00
Remanentes de Ramo 33 (FORTAMUN)	0.00
Recursos del Programa Hábitat	0.00
Excedentes Petroleros	0.00
Ramo 23	0.00
FORTASEG	0.00
Remanentes Otros Recursos Federales	0.00
Otros Recursos Federales	0.00
Recursos del Programa de ahorro y subsidio para la vivienda, "Tu Ca	0.00
Recursos del Programa para el Desarrollo de Zonas Prioritarias	0.00
Recursos del Programa 3 X 1 para Migrantes.	0.00
Recursos del Programa de Empleo Temporal (PET).	0.00
Recursos del Programa de Vivienda Rural.	0.00
Recursos del Programa de Opciones Productivas.	0.00
Recursos para el Rescate de Espacios Públicos	0.00
Recursos del Fideicomiso Fondo Nacional de Habitaciones Populares	0.00
Recursos del Programa CONADE	0.00
Recursos para el Programa Calidad para el Deporte CONADE	0.00
Recursos del Programa Cultura Física CONADE	0.00
Recursos de CONACULTA	0.00
Recursos Programa de Devolución de Derechos PRODER	0.00
Recursos para agua Potable, Alcantarillado y Saneamiento en zonas	0.00
Recursos de Inst Nac para el Desarrollo de Capacidades del Sector F	0.00
Recursos de la Comisión Nacional para el Desarrollo de los Pueblos	0.00
Fondo de Aportaciones para la Seguridad Pública. (FASP)	0.00
Convenios	0.00
Convenios	0.00
Convenios	0.00
Multas Federales No Fiscales	0.00
Convenios de Tránsito Estatal con Municipios	0.00
Transferencias, Asignaciones, Subsidios y Otras Ayudas	144,000,000.00
Transferencias Internas y Asignaciones al Sector Público	0.00
Transferencias Internas y Asignaciones al Sector Público	0.00
Transferencias Internas y Asignaciones al Sector Público	0.00
Transferencias al Resto del Sector Público	0.00
Transferencias al Resto del Sector Público	0.00
Transferencias al Resto del Sector Público	0.00
Subsidios y Subvenciones	144,000,000.00
Subsidios y Subvenciones	144,000,000.00
Subsidios y Subvenciones	144,000,000.00
Subsidios y Subvenciones	0.00
Subsidios para Gastos de Operación	144,000,000.00
Ayudas Sociales	0.00
Ayudas Sociales	0.00
Ayudas Sociales	0.00
Pensiones y Jubilaciones	0.00
Pensiones y Jubilaciones	0.00
Pensiones y Jubilaciones	0.00

ESTADO DE MÉXICO/SISTEMA MUNICIPAL PARA EL DESARROLLO INTEGRAL DE LA FAMILIA DE TOLUCA	Ingreso Estimado
Iniciativa de Ley de Ingresos para el Ejercicio Fiscal 2017	
Total	200,738,334.41
<i>Otros Ingresos y Beneficios</i>	52,819,257.85
Ingresos Financieros	667,153.85
Intereses Ganados de Valores, Créditos, Bonos y Otros	667,153.85
Intereses Ganados de Valores, Créditos, Bonos y Otros	667,153.85
Intereses Ganados de Valores, Créditos, Bonos y Otros	667,153.85
Derivados de Recursos Propios	667,153.85
Derivados de Participaciones Federales	0.00
Derivados del Ramo 33	0.00
Ingresos Financieros por FISM	0.00
Ingresos Financieros por FORTAMUNDF	0.00
Derivados de Recursos de Programas Estatales	0.00
Otros Ingresos Financieros	0.00
Otros Ingresos Financieros	0.00
Otros Ingresos Financieros	0.00
Incremento por Variación de Inventarios	0.00
Incremento por Variación de Inventarios de Mercancías para Venta	0.00
Incremento por Variación de Inventarios de Mercancías para Venta	0.00
Incremento por Variación de Inventarios de Mercancías para Venta	0.00
Incremento por Variación de Inventarios de Mercancías Terminadas	0.00
Incremento por Variación de Inventarios de Mercancías Terminadas	0.00
Incremento por Variación de Inventarios de Mercancías Terminadas	0.00
Incremento por Variación de Inventarios de Mercancías Terminadas	0.00
Incremento por Variación de Inventarios de Mercancías en Proceso de	0.00
Incremento por Variación de Inventarios de Mercancías en Proceso de	0.00
Incremento por Variación de Inventarios de Mercancías en Proceso de	0.00
Incremento por Variación de Inventarios de Materias Primas, Materiales	0.00
Incremento por Variación de Inventarios de Materias Primas, Materiales	0.00
Incremento por Variación de Inventarios de Materias Primas, Materiales	0.00
Incremento por Variación de Almacén de Materias Primas, Materiales	0.00
Incremento por Variación de Almacén de Materias Primas, Materiales	0.00
Incremento por Variación de Almacén de Materias Primas, Materiales	0.00
Disminución del Exceso de Estimaciones por Pérdida o Deterioro u C	0.00
Disminución del Exceso de Estimaciones por Pérdida o Deterioro u C	0.00
Disminución del Exceso de Estimaciones por Pérdida o Deterioro u C	0.00
Disminución del Exceso de Estimaciones por Pérdida o Deterioro u C	0.00
Disminución del Exceso de Provisiones	0.00
Disminución del Exceso en Provisiones	0.00
Disminución del Exceso en Provisiones	0.00
Disminución del Exceso en Provisiones	0.00
Ingresos Extraordinarios	0.00
Ingresos derivados de Financiamientos	0.00
Ingresos derivados de Financiamientos	0.00
Ingresos derivados de Financiamientos	0.00
Banco Nacional de Obras y Servicios Públicos	0.00
Otras Instituciones Públicas	0.00
Instituciones Privadas	0.00
Particulares	0.00
Pasivos Generados al Cierre del Ejercicio Fiscal Pendientes de Pago	0.00
Otros Ingresos y Beneficios Varios	52,152,104.00
Otros Ingresos de Ejercicios Anteriores	0.00
Otros Ingresos de Ejercicios Anteriores	0.00
Otros Ingresos de Ejercicios Anteriores	0.00
Bonificaciones y Descuentos Obtenidos	0.00
Bonificaciones y Descuentos Obtenidos	0.00
Bonificaciones y Descuentos Obtenidos	0.00
Diferencias por Tipo de Cambio a Favor en Efectivo y Equivalentes	0.00
Diferencias por Tipo de Cambio a Favor en Efectivo y Equivalentes	0.00
Diferencias por Tipo de Cambio a Favor en Efectivo y Equivalentes	0.00

ESTADO DE MÉXICO/SISTEMA MUNICIPAL PARA EL DESARROLLO INTEGRAL DE LA FAMILIA DE TOLUCA	Ingreso Estimado
Iniciativa de Ley de Ingresos para el Ejercicio Fiscal 2017	
Total	200,738,334.41
Diferencias de Cotizaciones a Favor en Valores Negociables	0.00
Diferencias de Cotizaciones a Favor en Valores Negociables	0.00
Diferencias de Cotizaciones a Favor en Valores Negociables	0.00
Resultado por Posición Monetaria	0.00
Resultado por Posición Monetaria	0.00
Resultado por Posición Monetaria	0.00
Utilidades por Participación Patrimonial	0.00
Utilidades por Participación Patrimonial	0.00
Utilidades por Participación Patrimonial	0.00
Otros Ingresos y Beneficios Varios	52,152,104.00
Otros Ingresos y Beneficios Varios	52,152,104.00
Otros Ingresos y Beneficios Varios	52,152,104.00
Aportaciones por Gestoría de Diputados	0.00
Ingresos por Audiencia Pública	0.00
Actualización de Inversiones en UDI'S	0.00
Intereses por Inversiones en UDI'S	0.00
Otros Convenios	0.00
Ingresos Derivados de Ejercicios Anteriores no aplicados	52,152,104.00
Otros Ingresos Varios	0.00
Otros Ingresos por Donativos	0.00

ESTADO DE MÉXICO/SISTEMA MUNICIPAL PARA EL DESARROLLO INTEGRAL DE LA FAMILIA	
Presupuesto de Egresos para el Ejercicio Fiscal 2017	
Clasificador por Objeto del Gasto	Importe
Total	93,868,994.81
SERVICIOS PERSONALES	61,161,795.77
REMUNERACIONES AL PERSONAL DE CARÁCTER PERMANENTE	26,587,844.93
Sueldos base al personal permanente	26,587,844.93
Sueldo base	26,587,844.93
REMUNERACIONES ADICIONALES Y ESPECIALES	23,499,911.40
Primas por años de servicio efectivos prestados	1,384,162.58
Prima por año de servicio	989,986.60
Prima de antigüedad	394,175.98
Primas de vacaciones, dominical y gratificación de fin de año	4,810,155.72
Prima vacacional	37,222.31
Aguinaldo	4,696,946.78
Vacaciones no disfrutadas por finiquito	26,670.95
Prima dominical	49,315.68
Horas Extraordinarias	81,398.79
Remuneraciones por horas extraordinarias	81,398.79
Compensaciones	17,224,194.31
Compensacion	5,283,889.54
Compensacion por riesgo profesional	369,900.00
Gratificacion	11,469,404.77
Gratificacion por convenio	101,000.00
SEGURIDAD SOCIAL	9,445,671.73
Aportaciones de seguridad social	8,956,333.87
Aportaciones de servicio de salud	4,222,750.58
Aportaciones al sistema solidario de reparto	3,137,737.33
Aportaciones del sistema de capitalización individual	607,019.42
Aportaciones para financiar los gastos generales de administración del ISSE	383,283.93
Aportaciones para riesgo de trabajo	605,542.61
Aportaciones para seguros	489,337.86
Seguros y fianzas	489,337.86
OTRA PRESTACIONES SOCIALES Y ECONOMICAS	1,628,367.71
Cuotas para el fondo de ahorro y fondo de trabajo	211,186.60
Seguro de separacion individualizado	211,186.60
Indemnizaciones	0.00
Liquidaciones por indemnizaciones, por sueldos y salarios caídos	0.00
Prestaciones y haberes de retiro	0.00
Prima por jubilacion	0.00
Prestaciones contractuales	760,572.77
Becas para hijos de trabajadores sindicalizados	195,844.00
Dias cívicos y economicos	252,000.00
Otros gastos derivados de convenio	312,728.77
Otras prestaciones sociales y economicas	656,608.34
Despensa	656,608.34
MATERIALES Y SUMINISTROS	6,962,686.02
MATERIALES DE ADMINISTRACION, EMISION DE DOCUMENTOS Y ARTICULOS OFIC	628,604.70
Materiales, útiles y equipos menores de oficina	263,187.82
Materiales y utiles de oficina	263,187.82
Enseres de oficina	0.00
Materiales y utiles de impresión y reproduccion	974.40
Material y utiles de imprenta y reproduccion	974.40
Material de foto, cine y grabacion	0.00
Materiales utiles y equipos menores de tecnologías de la informacion y comun	120,250.72
Materiales y utiles para el procesamiento en equipos y bienes informaticos	120,250.72
Material impreso e informacion digital	13,920.00
Material de informacion	13,920.00
Material de limpieza	222,304.93
Material y enseres de limpieza	222,304.93
Materiales y utiles de enseñanza	7,642.03
Material didactico	7,642.03
Materiales para el registro e identificacion de bienes y personas	324.80
Material para identificacion y registro	324.80
ALIMENTOS Y UTENSILIOS	863,017.27
Productos alimenticios para personas	375,101.42
Productos alimenticios para personas	375,101.42
Productos alimenticios para animales	470,497.96
Equipamiento y enseres para animales	351,384.52

Productos alimenticios para animales	119,113.44
Utensilios para el servicio de alimentacion	17,417.89
Utensilios para el servicio de alimentacion	17,417.89
MATERIAS PRIMAS Y MATERIALES DE PRODUCCION Y COMERCIALIZACION	418,449.01
Productos alimenticios, agropecuarios y forestales adquiridos como materia	418,309.81
Materias primas y materiales de produccion	418,309.81
Insumos textiles adquiridos como materia prima	0.00
Materias primas textiles	0.00
Productos de cuero, piel, plastico y hule adquiridos como materia prima	139.20
Productos de cuero, piel, plastico y hule adquiridos como materia prima	139.20
Otros productos adquiridos como materia prima	0.00
Otros productos adquiridos como materia prima	0.00
MATERIALES Y ARTICULOS DE CONSTRUCCION Y DE REPARACION	32,841.36
Madera y productos de madera	0.00
Madera y productos de madera	0.00
Vidrio y productos de vidrio	1,785.79
Vidrio y productos de vidrio	1,785.79
Material electrico y electronico	6,101.74
Material electrico y electronico	6,101.74
Articulos metalicos para la construccion	0.00
Articulos metalicos para la construccion	0.00
Materiales complementarios	6,414.00
Materiales complementarios	1,914.00
Material de señalizacion	0.00
Arboles y plantas de ornato	4,500.00
Otros materiales y articulos de construccion y reparacion	18,539.83
Materiales de construccion	11,577.02
Estructuras y manufacturas para todo tipo de construccion	6,962.81
PRODUCTOS QUIMICOS, FARMACEUTICOS Y DE LABORATORIO	3,793,901.13
Fertilizantes, pesticidas y otros agroquimicos	0.00
Plaguicidas, abonos y fertilizantes	0.00
Medicinas y productos farmaceuticos	1,966,683.46
Medicinas y productos farmaceuticos	1,966,683.46
Materiales, accesorios y suministros medicos	302,251.05
Materiales, accesorios y suministros medicos	302,251.05
Materiales, accesorios y suministros de laboratorio	1,524,966.62
Materiales, accesorios y suministros de laboratorio	1,524,966.62
Fibras sinteticas, hules, plasticos y derivados	0.00
Fibras sinteticas, hules, plasticos y derivados	0.00
COMBUSTIBLES, LUBRICANTES Y ADITIVOS	782,646.07
Combustibles, lubricantes y aditivos	782,646.07
Combustibles, lubricantes y aditivos	782,646.07
VESTUARIO, BLANCOS, PRENDAS DE PROTECCION Y ARTICULOS DEPORTIVOS	418,130.35
Vestuario y uniformes	418,130.35
Vestuario y uniformes	418,130.35
Prendas de seguridad y proteccion personal	0.00
Prendas de seguridad y proteccion personal	0.00
Articulos deportivos	0.00
Articulos deportivos	0.00
Blancos y otros productos textiles, excepto prendas de vestir	0.00
Blancos y otros productos textiles	0.00
HERRAMIENTAS, REFACCIONES Y ACCESORIOS MENORES	25,096.13
Herramientas menores	3,332.98
Refacciones, accesorios y herramientas	3,332.98
Refacciones y accesorios menores de edificios	2,854.32
Refacciones y accesorios menores de edificios	2,854.32
Refacciones y accesorios menores de mobiliario y equipo de administracion,	725.94
Refacciones y accesorios menores de mobiliario y equipo de administracion,	725.94
Refacciones y accesorios menores de equipo de computo y tecnologias de la i	9,888.78
Refacciones y accesorios para equipo de computo	9,888.78
Refacciones y accesorios menores de equipo e instrumental medico y de labor	1,710.84
Refacciones y accesorios menores de equipo e instrumental medico y de labor	1,710.84
Refacciones y accesorios menores para equipo de transporte	6,583.27
Refacciones y accesorios menores para equipo de transporte	6,583.27
Refacciones y accesorios menores de equipo de defensa y seguridad	0.00
Articulos para la extincion de incendios	0.00
Refacciones y accesorios menores de maquinaria y otros equipos	0.00
Refacciones y accesorios menores de maquinaria y otros equipos	0.00

SERVICIOS GENERALES	10,300,313.81
SERVICIOS BASICOS	3,323,932.74
Energia electrica	2,791,967.00
Servicio de energia electrica	2,791,967.00
Gas	70,504.08
Gas	70,504.08
Agua	7,700.00
Servicio de agua	7,700.00
Telefonia tradicional	267,202.54
Servicio de telefonia convencional	267,202.54
Telefonia celular	5,257.12
Servicio de telefonia celular	5,257.12
Servicios de telecomunicaciones y satelites	103,008.42
Servicios de radiolocalizacion y telecomunicacion	103,008.42
Servicios de acceso de internet, redes y procesamiento de informacion	78,293.58
Servicios de acceso a internet	78,293.58
SERVICIOS DE ARRENDAMIENTO	70,744.40
Arrendamiento de mobiliario y equipo de administracion, educacional y recre	0.00
Arrendamiento de equipo y bienes informaticos	0.00
Arrendamiento de activos intangibles	70,744.40
Arrendamiento de activos intangibles	70,744.40
SERVICIOS PROFESIONALES, CIENTIFICOS, TECNICOS Y OTROS SERVICIOS	869,293.55
Servicios legales, de contabilidad, auditoria y relacionados	506,214.07
Asesorias asociadas a convenios o acuerdos	506,214.07
Servicios de consultoria administrativa, procesos, tecnica y en tecnologias	2,950.00
Servicios informaticos	2,950.00
Servicios de capacitacion	0.00
Capacitacion	0.00
Servicios de apoyo administrativo, traduccion, fotocopiado e impresion	360,129.48
Servicios de apoyo administrativo y fotocopiado	43,717.50
Impresiones de documentos oficiales para la prestacion de servicios publico	316,411.98
Servicios de vigilancia	0.00
Servicios de vigilancia	0.00
SERVICIOS FINANCIEROS, BANCARIOS Y COMERCIALES	827,438.83
Servicios financieros y bancarios	10,556.92
Servicios bancarios y financieros	10,556.92
Seguro de bienes patrimoniales	774,096.27
Seguros y fianzas	774,096.27
Almacenaje, envase y embalaje	26,115.08
Almacenaje, embalaje y envase	26,115.08
Fletes y maniobras	16,670.56
Fletes y maniobras	16,670.56
SERVICIOS DE INSTALACION, REPARACION, MANTENIMIENTO Y CONSERVACION	208,079.22
Conservacion y mantenimiento menor de inmuebles	94,126.98
Reparacion y mantenimiento de inmuebles	47,173.45
Adaptacion de locales, almacenes, bodegas y edificios	46,953.53
Instalacion, reparacion y mantenimiento de mobiliario y equipo de administr	8,004.00
Reparacion, mantenimiento e instalacion de mobiliario y equipo de oficina	8,004.00
Instalacion, reparacion y mantenimiento de equipo e instrumental medico y d	28,258.00
Reparacion, instalacion y mantenimiento de equipo medico y de laboratorio	28,258.00
Reparacion y mantenimiento de equipo de transporte	1,606.04
Reparacion y mantenimiento de vehiculos terrestres, aereos y lacustres	1,606.04
Instalacion, reparacion y mantenimiento de maquinaria, otros equipos y herr	24,754.20
Reparacion, instalacion y mantenimiento de maquinaria, equipo industrial y	24,754.20
Servicios de limpieza y manejo de desechos	0.00
Servicios de lavanderia, limpieza e higiene	0.00
Servicios de jardineria y fumigacion	51,330.00
Servicios de fumigacion	51,330.00
SERVICIOS DE COMUNICACIÓN SOCIAL Y PUBLICIDAD	39,478.00
Difusion por radio, television y otros medios de mensajes sobre programas y	39,478.00
Publicaciones oficiales y de informacion en general para difusion	39,478.00
SERVICIOS DE TRASLADO Y VIATICOS	1,001.00
Pasajes terrestres	1,001.00
Gastos de traslado por via terrestre	1,001.00
SERVICIOS OFICIALES	845,399.74
Gastos de orden social y cultural	845,399.74
Gastos de ceremonias oficiales y de orden social	3,248.00
Espectaculos civicos y culturales	842,151.74

Gastos de representacion	0.00
Gastos de representacion	0.00
OTROS SERVICIOS GENERALES	4,114,946.33
Servicios funerarios y de cementerios	10,158.12
Servicios funerarios y de cementerios	10,158.12
Impuestos y derechos	81,980.28
Otros impuestos y derechos	81,980.28
Impuesto sobre nóminas y otros que se deriven de una relacion laboral	2,004,109.34
Impuesto sobre erogaciones por remuneraciones al trabajo personal.	2,004,109.34
Impuesto sobre la renta	0.00
Otros servicios generales	2,018,698.59
Gastos de servicios menores	98,924.91
Subcontratacion de servicios con terceros	1,919,773.68
TRANSFERENCIAS, ASIGNACIONES, SUBSIDIOS Y OTRAS AYUDAS	1,352,462.54
AYUDAS SOCIALES	1,352,462.54
Ayudas sociales a personas	878,862.54
Cooperaciones y ayudas	878,862.54
Despensas	0.00
Becas y otras ayudas para programas de capacitacion	473,600.00
Becas	473,600.00
Capacitación	0.00
BIENES MUEBLES, INMUEBLES E INTANGIBLES	2,386,500.08
MOBILIARIO Y EQUIPO DE ADMINISTRACION	577,277.21
Muebles de oficina y estantería	79,669.66
Muebles y enseres	79,669.66
Muebles, excepto de oficina y estantería	79,759.80
Muebles, excepto de oficina y estantería	79,759.80
Equipo de computo y de tecnologia de la informacion	184,766.50
Bienes informaticos	184,766.50
Otros mobiliarios y equipos de administracion	233,081.25
Otros bienes muebles	0.00
Otros equipos electricos y electronicos de oficina	233,081.25
MOBILIARIO Y EQUIPO EDUCACIONAL Y RECREATIVO	178,416.87
Equipos y aparatos audiovisuales	178,416.87
Equipos y aparatos audiovisuales	178,416.87
Aparatos deportivos	0.00
Equipo deportivo	0.00
Camaras fotograficas y de video	0.00
Equipo de foto, cine y grabacion	0.00
EQUIPO E INSTRUMENTAL MEDICO Y DE LABORATORIO	0.00
Equipo medico y de laboratorio	0.00
Equipo medico y de laboratorio	0.00
Instrumental medico y de laboratorio	0.00
Instrumental medico y de laboratorio	0.00
VEHICULOS Y EQUIPO DE TRANSPORTE	1,630,806.00
Vehículos y equipo terrestre	1,630,806.00
Vehiculos y equipo de transporte terrestre	1,630,806.00
Vehiculos y equipo auxiliar de transporte	0.00
MAQUINARIA, OTROS EQUIPOS Y HERRAMIENTAS	0.00
Equipos de generacion electrica, aparatos y accesorios electricos	0.00
Equipos de generacion eléctrica, aparatos y accesorios electricos	0.00
Herramientas y maquinas-herramienta	0.00
Herramientas, maquina herramienta y equipo	0.00
ACTIVOS BIOLÓGICOS	0.00
Equinos	0.00
Equinos	0.00
ACTIVOS INTANGIBLES	0.00
Software	0.00
Software	0.00
INVERSION PUBLICA	0.00
OBRA PUBLICA EN BIENES DE DOMINIO PUBLICO	0.00
Edificacion no habitacional	0.00
Obra estatal o municipal	0.00
OBRA PUBLICA EN BIENES PROPIOS	0.00
Edificacion no habitacional	0.00
Edificacion no habitacional	0.00
DEUDA PUBLICA	11,705,236.59
ADEUDOS DE EJERCICIOS FISCALES ANTERIORES (ADEFAS)	11,705,236.59

ADEFAS	11,705,236.59
Por el ejercicio inmediato anterior	11,705,236.59

ESTADO DE MÉXICO/SISTEMA MUNICIPAL PARA EL DESARROLLO INTEGRAL DE LA FAMILIA DE TOLUCA	
Presupuesto de Egresos para el Ejercicio Fiscal 2017	
Clasificación Administrativa	Importe
Total	180,238,003.00
PRESIDENCIA	5,377,840.00
DIRECCION GENERAL	378,326.00
TESORERIA	50,773,355.00
AREAS DE OPERACIÓN	80,094,992.00
AREAS DE GESTION SOCIAL	\$ 42,475,742.00
CONTRALORIA INTERNA	1,137,748.00

ESTADO DE MÉXICO/SISTEMA MUNICIPAL PARA EL DESARROLLO INTEGRAL DE LA FAMILIA DE TOLUCA	
Presupuesto de Egresos para el Ejercicio Fiscal 2017	
Clasificador Funcional del Gasto	Importe
Total	180,238,003.00
Gobierno	53,926,671.00
Desarrollo Social	126,311,332.00
Desarrollo Económico	
Otras no clasificadas en funciones anteriores	

ESTADO DE MÉXICO/SISTEMA MUNICIPAL PARA EL DESARROLLO INTEGRAL DE LA FAMILIA DE TOLUCA	
Presupuesto de Egresos para el Ejercicio Fiscal 2017	
Clasificación por Tipo de Gasto	Importe
Total	180,238,003.00
Gasto Corriente	157,455,394.00
Gasto de Capital	10,039,200.00
Amortización de la deuda y disminución de pasivos	12,743,409.00
Pensiones y jubilaciones	
Participaciones	-

ESTADO DE MÉXICO/SISTEMA MUNICIPAL PARA EL DESARROLLO INTEGRAL DE LA FAMILIA DE TOLUCA	
Presupuesto de Egresos para el Ejercicio Fiscal 2017	
Prioridades de Gasto	
Atención a Grupos Vulnerables (Niños, Jovenes, Mujeres y Adultos Mayores, Personas con Discapacidad)	

ESTADO DE MÉXICO/SISTEMA MUNICIPAL PARA EL DESARROLLO INTEGRAL DE LA FAMILIA DE TOLUCA	
Presupuesto de Egresos para el Ejercicio Fiscal 2017	
Programas y Proyectos	
A00 Presidencia / Fomento a la Integración a la Familia	
B00 Direccion / Planeación de Proyectos para el Desarrollo Social	
B00304 Planeación / Planeación y Evaluación para el Desarrollo Municipal	
B00315 Informatica / Simplificación y Modernización de la Administración Publica	
C00 Area de Subdirección y Tesorería / Integración, Seguimiento y Control Presupuestal del DIF	
E00 Subdirección e Integración y Bienestar Familiar / Planeación de Proyectos para el Desarrollo Social	
E00308 Subdirección de Adultos Mayores/ Planeación de Proyectos para el Desarrollo Social	

E00310 Salud / Promoción a la Salud
E00311 Servicios Nutricionales / Desayunos Escolares
E00314 Asistencia a Discapacitados / Atención Terapeutica a Personas con Discapacidad
F00 Subdirección de Servicios Juridicos y Asistenciales / Planeación de Proyectos para el Desarrollo Social
F00309 Servicios Educativos / Alfabetización y Educación Basica para Adultos
F00312 Servicios Juridicos / Detección y Prevención de niños en Situación de Calle
F00313 Desarrollo Comunitario / Capacitación no formal para el Trabajo
F00313 Desarrollo Comunitario / Fomento a la Integración de la Familia
G00 Contraloría Interna / Ficalización control y Evaluación Interna de la Gestion Publica Municipal

Plaza/Puesto	Número de plazas	De	Hasta
Administrador	11	\$4,192.11	\$10,747.54
Asesor Jurídico	10	\$6,526.42	\$10,728.07
Asesor Profesional	2	\$6,424.04	\$8,781.41
Asesora	1	\$16,207.42	\$16,207.42
Asistente Administrativo	24	\$3,979.73	\$10,913.89
Asistente de Terapia	3	\$3,347.01	\$3,347.01
Asistente Secretaria Ejecutiva	3	\$9,595.15	\$14,630.07
Auditor	3	\$6,526.38	\$10,747.54
Auxiliar Administracion	2	\$4,202.45	\$4,543.80
Auxiliar Administrativo	22	\$3,498.43	\$6,974.19
Auxiliar de Educadora	20	\$3,053.35	\$4,364.67
Auxiliar de Intendencia	2	\$4,639.17	\$4,984.47
Auxiliar de Servicios	51	\$2,336.04	\$4,823.76
Cajero	1	\$5,125.47	\$5,125.47
Chofer	13	\$2,913.43	\$12,456.76
Chofer de Funcionario	1	\$9,561.38	\$9,561.38
Cirujano Dentista	21	\$7,126.37	\$14,142.70
Comisionada Sindical	1	\$5,027.66	\$5,027.66
Contralor Interno	1	\$25,179.86	\$25,179.86
Director de Unidad Especializada	8	\$13,578.23	\$15,516.78
Director General	1	\$43,258.36	\$43,258.36
Directora de Estancia	7	\$9,436.59	\$9,578.71
Educadora	40	\$3,118.09	\$5,945.76
Encargado (A) de Caja	2	\$3,556.04	\$3,556.04
Encargado (A) de Farmacia	2	\$3,556.04	\$3,556.04
Enfermera	26	\$4,178.71	\$7,932.78
Enfermero	1	\$4,179.73	\$4,179.73
Enlace Comunicación Social	1	\$12,856.41	\$12,856.41
Estadigrafo	8	\$4,173.47	\$5,813.08
Gerontologo	3	\$6,984.37	\$7,126.42
Instructor	51	\$3,386.69	\$5,551.65
Intendente	10	\$3,053.35	\$3,353.41
Jefe de Departamento	16	\$12,751.42	\$20,062.55
Jefe de Unidad	3	\$23,958.07	\$24,147.22
Medico General	19	\$5,742.40	\$10,019.59
Nutriologa	12	\$5,692.36	\$9,778.84
Oficial de Servicios	11	\$3,995.34	\$6,493.68
Oftalmologo	1	\$10,404.75	\$10,404.75
Ortodoncista	1	\$13,089.83	\$13,089.83
Paramedico	3	\$3,419.47	\$4,519.47
Presidenta del Sistema	1	\$43,960.62	\$43,960.62
Profesional	34	\$3,722.50	\$13,916.34
Profesional Administrativo	4	\$5,459.66	\$6,994.95
Profesional Ejecutivo	10	\$9,256.40	\$13,081.56
Profesional Ejecutivo de Servicios	6	\$10,244.44	\$11,961.71
Profesional Especializado	27	\$5,485.25	\$12,377.30
Promotor de Campo	7	\$3,350.88	\$5,683.15
Psicologo	24	\$4,146.45	\$8,592.26
Quimico	5	\$8,144.81	\$8,334.50
Secretaria Ejecutiva	11	\$4,989.75	\$8,496.26
Secretario Particular	1	\$27,343.00	\$27,343.00
Sub Director	4	\$24,139.35	\$32,148.47
Supervisora de Talleres	1	\$10,747.52	\$10,747.52
Tecnico Especializado	7	\$5,295.99	\$7,266.09
Tecnico Laboratorista	4	\$4,982.87	\$5,124.99
Trabajadora Social	28	\$3,196.37	\$8,315.13

SISTEMA MUNICIPAL PARA EL DESARROLLO INTEGRAL DE LA FAMILIA DE TOLUCA

Montos pagados por ayudas y subsidios

Periodo trimestre PRIMERO del año 2017

Concepto	Ayuda a	Subsidio	Sector (económico o social)	Beneficiario	Monto Pagado
4411. Cooperaciones y ayudas	X		social	Zapatos	\$ 64,500.00
4411. Cooperaciones y ayudas	X		social	Desayunos Escolares	\$ 139,841.10
4411. Cooperaciones y ayudas	X		social	Raciones Vespertinas	\$ 30,651.75
4411. Cooperaciones y ayudas	X		social	Desayunos Escolares	\$ 126,522.90
4411. Cooperaciones y ayudas	X		social	Desayunos Escolares	\$ 66,591.00
4411. Cooperaciones y ayudas	X		social	Raciones Vespertinas	\$ 16,132.50
4411. Cooperaciones y ayudas	X		social	Raciones Vespertinas	\$ 33,878.25
4411. Cooperaciones y ayudas	X		social	Vanessa Torres Nava	\$ 7,047.00
4411. Cooperaciones y ayudas	X		social	Lorenzo Alvarez Vilchis	\$ 2,784.00
4411. Cooperaciones y ayudas	X		social	Gregoria Colin Becerril	\$ 605.00
4411. Cooperaciones y ayudas	X		social	Diana Guadalupe Valdez Moreno	\$ 2,975.00
4411. Cooperaciones y ayudas	X		social	Concepción Albarrán Martínez	\$ 2,436.00
4411. Cooperaciones y ayudas	X		social	Gregoria Carmona Gutierrez	\$ 1,000.00
4411. Cooperaciones y ayudas	X		social	Eddi Santiago Rico Mendoza	\$ 7,047.00
4411. Cooperaciones y ayudas	X		social	Victor Hugo Contreras Romero	\$ 4,000.00
4411. Cooperaciones y ayudas	X		social	Roberto Mancilla Nolasco	\$ 2,790.00
4411. Cooperaciones y ayudas	X		social	Lucia Rebollo Estrada	\$ 2,200.00
4411. Cooperaciones y ayudas	X		social	Marlene Alvarado Gutierrez	\$ 2,691.00
4411. Cooperaciones y ayudas	X		social	Poblano Garcia Carmen Hanael	\$ 3,000.00
4411. Cooperaciones y ayudas	X		social	Josefina Estrada Arellano	\$ 1,409.00
4411. Cooperaciones y ayudas	X		social	Moroni Tadeo Hernández Jaimes	\$ 1,600.00
4411. Cooperaciones y ayudas	X		social	Daniel Sebastián Sánchez Carbajal	\$ 2,668.00

SISTEMA MUNICIPAL PARA EL DESARROLLO INTEGRAL DE LA FAMILIA DE TOLUCA

Montos pagados por ayudas y subsidios

Periodo trimestre PRIMERO del año 2017

Concepto	Ayuda a	Subsidio	Sector (económico o social)	Beneficiario	Monto Pagado
4411. Cooperaciones y ayudas	X		social	Kimberly Carbajal Pérez	\$ 1,248.00
4411. Cooperaciones y ayudas	X		social	Adolfo Iturbe Torres	\$ 1,266.00
4411. Cooperaciones y ayudas	X		social	Luis Felipe Gómez Tovar	\$ 2,872.00
4411. Cooperaciones y ayudas	X		social	Kevin Aviles Pereda	\$ 2,838.00
4411. Cooperaciones y ayudas	X		social	Pedro Bernal Urbina	\$ 1,021.00
4411. Cooperaciones y ayudas	X		social	Nancy Hernandez Hernandez	\$ 2,856.00
4411. Cooperaciones y ayudas	X		social	Alicia Valdez Garcia	\$ 1,450.00
4411. Cooperaciones y ayudas	X		social	Guadalupe Hernández Arzate	\$ 1,200.00
4411. Cooperaciones y ayudas	X		social	RN Cruz Cruz	\$ 1,565.00
4411. Cooperaciones y ayudas	X		social	Maria Lizbeth Delgado Sanchez	\$ 2,975.00
4411. Cooperaciones y ayudas	X		social	Julia Bernal Rodriguez	\$ 8,842.50
4411. Cooperaciones y ayudas	X		social	Salvador Perez Delgadillo	\$ 5,395.00
4411. Cooperaciones y ayudas	X		social	Guevara Martinez Yolanda	\$ 3,699.00
4411. Cooperaciones y ayudas	X		social	Jose Santiago Mendieta Gonzalez	\$ 3,000.00
4411. Cooperaciones y ayudas	X		social	Ibarra Gonzalez Alexis Leonel	\$ 1,502.00
4411. Cooperaciones y ayudas	X		social	Karina Lizbeth Marin Zepeda	\$ 750.00
4411. Cooperaciones y ayudas	X		social	Irma Garcia Nava	\$ 1,200.00
4411. Cooperaciones y ayudas	X		social	Brenda Andrade Rivera	\$ 756.00
4411. Cooperaciones y ayudas	X		social	Alejandro Ordoñez Esquivel	\$ 450.00
4412. Despensas	X		social	7000 Despensas para el programa de apoyos alimentarios para las familias más vulnerables del municipio	\$ 2,397,500.00